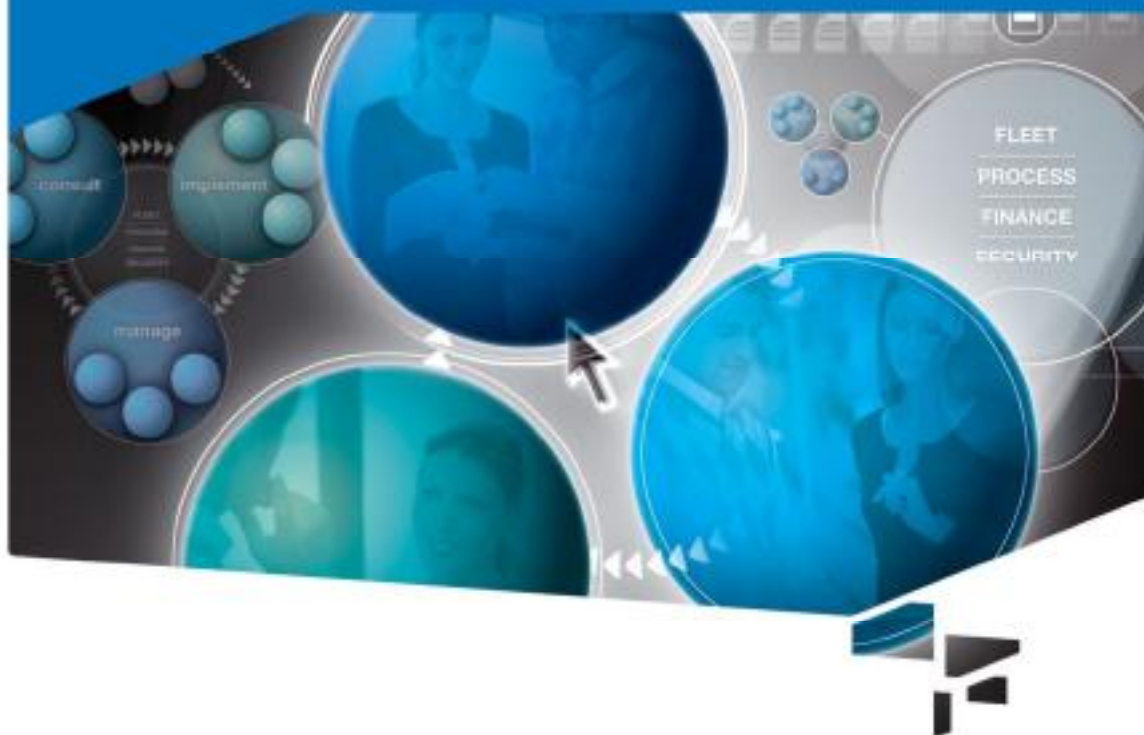




KONICA MINOLTA

INSTAL·LACIÓ WINDOWS I OPEN SUSE



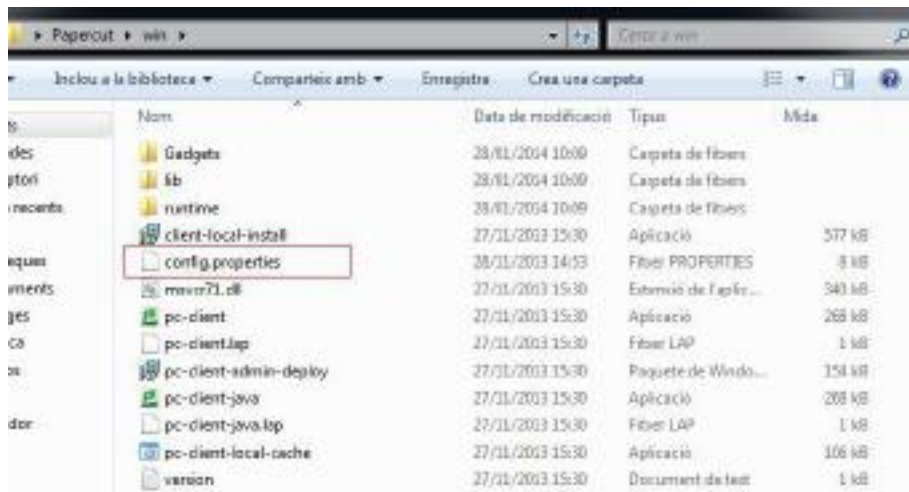
Instal·lació en Windows	3
Instal·lació de l'impressora virtual compartida i al·l executar per cada perfil	9
Validar que es guarden les credencials en MS Windows:	11
Com verificar i/o agregar les credencials a MS Windows 7.....	14
Instal·lació Client PaperCut en OpenSuse	16
Capturar la impressora compartida en el servidor	19
Instal·lar Client Papercut en Ubuntu	29

Instal·lació en Windows

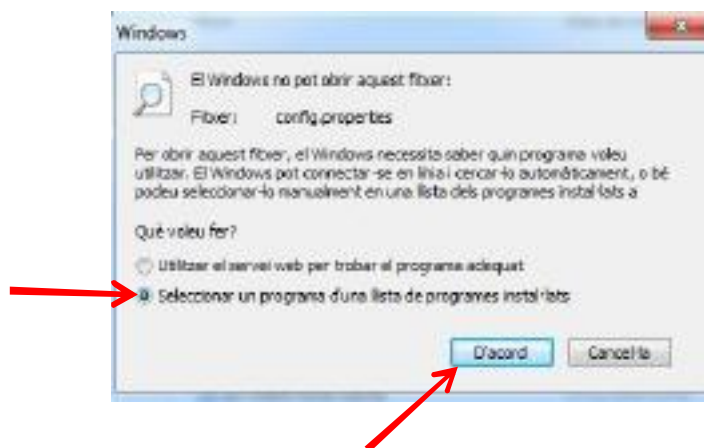
NOTA INICIAL: Si l'ordinador té instal·lat el programari Deep Freeze, caldrà descongelar-lo abans de fer la instal·lació.

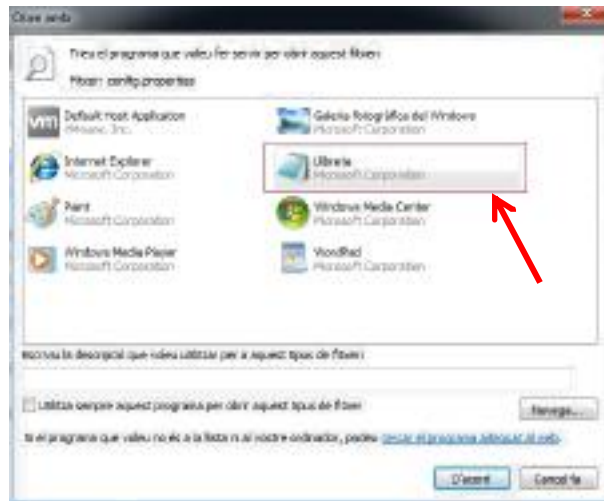
Instal·lació client PaperCut

Copiar el contingut de la ruta Client Papercut\win\ "PC Compartit o PC Usuari" a l'Escriptori. Obrir l'arxiu "config.properties"



(Doble click per obrir i "Seleccionar un programa d'una llista de Programes Instal·lats" i triar "Libreta")





i a l'arxiu hem de modificar els següents camps:

server-ip= **xxx.xxx.xxx.xxx** (IP del servidor Servei d'Impressió)

server-port= **9191**

```

config.properties - Libreta
-----
Fitxer Edició Format Visualització Ajuda
#Bootstrap configuration information
#Thu Nov 28 14:53:31 CET 2013
server-ip=192.168.2.25
server-port=9191
server-name=WIN-IIL4ST9QC29
#####
# the optional settings below can be enabled by removing the # from the start
# of the relevant line. These options can also be specified on the command
# line. Any command line options set will override the values set here.
#####
# when enabled, debugging information is written to user-client.log
#
#debug=y
# the silent option tells the client not to report errors if it has problems.
  
```

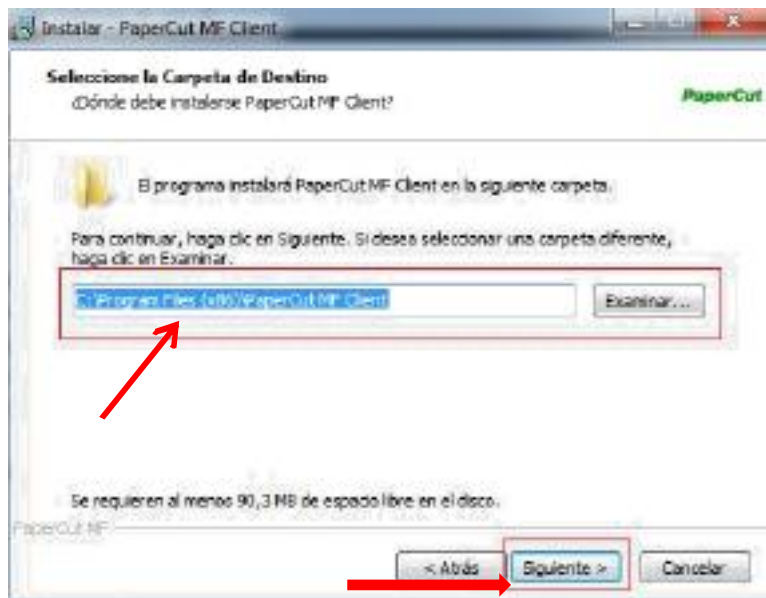
Dades facilitades pel tècnic instal·lador

Desar (Fitxer - Desa) i executar l'arxiu "**client-local-install.exe**" i s'inicia un assistent d'instal·lació. Prèmer "Sigüiente y aceptamos el acuerdo de Licencia".

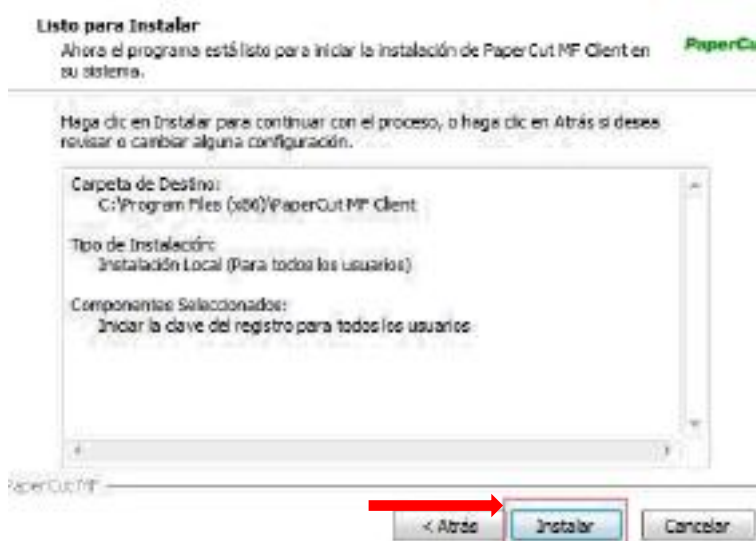
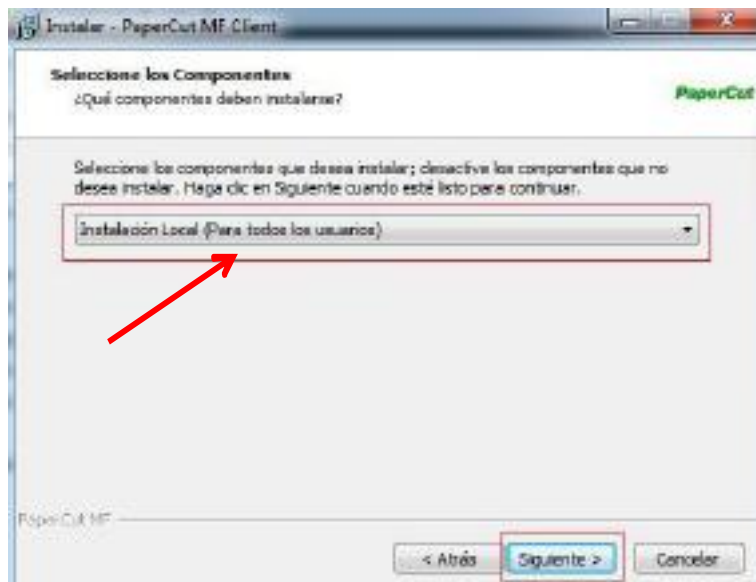




Deixar ruta d'instal·lació per defecte: "C:\Program Files (x86)\Papercut MF Client"

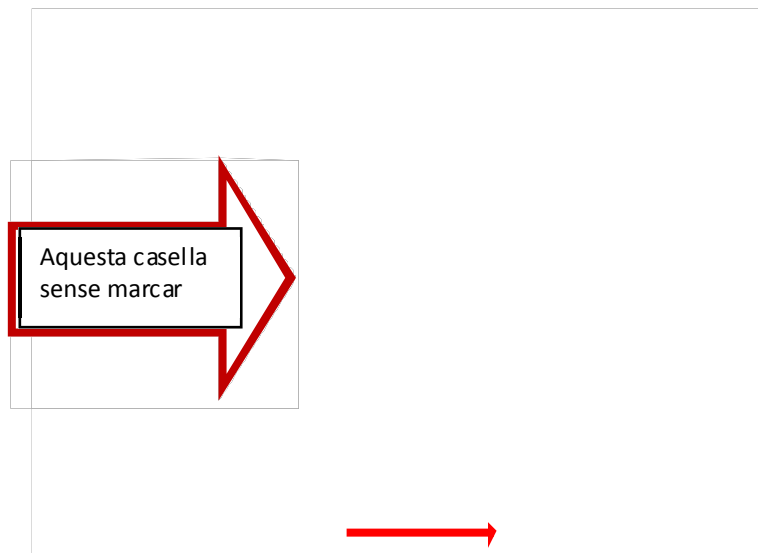


Seleccionar "Instalación Local (para todos los usuarios)" i Pr émer "Siguiente".

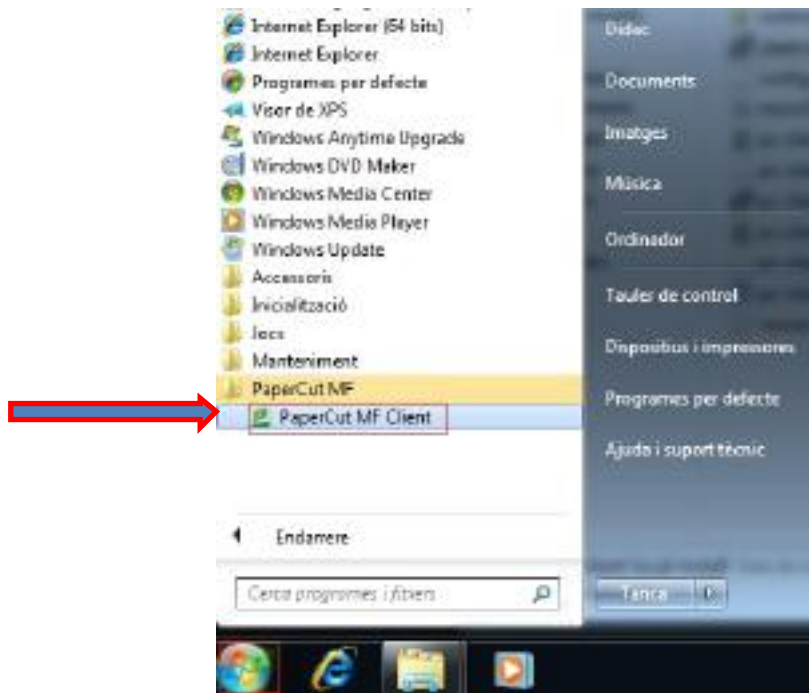


S'instal·larà el softw are.

IMPORTANT No s'ha de triar l'opció "Presentar cliente y verificar mi identidad (Recomendado)" i Prémer "Finalizar".



Per iniciar el client des d'INICI i a la llista de "Tots els programes" triar la carpeta de "PaperCut MF" i seleccionar "PaperCut MF Client".



I l'iniciar el client ens demana un usuari per iniciar la sessió del client.
Sempre que s'inicia sessió al PC s'ha d'identificar l'usuari d'inici.

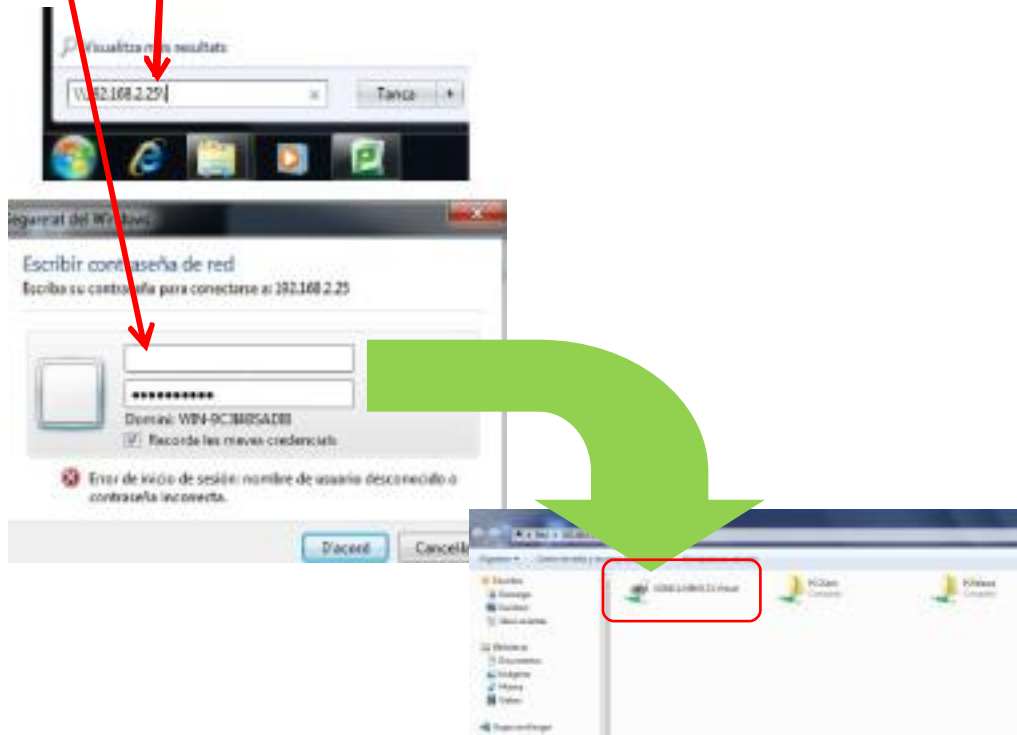


Seleccionar la casella "Recordar mi identidad"

Instal·lació de l'impressora virtual compartida, cal executar per cada perfil

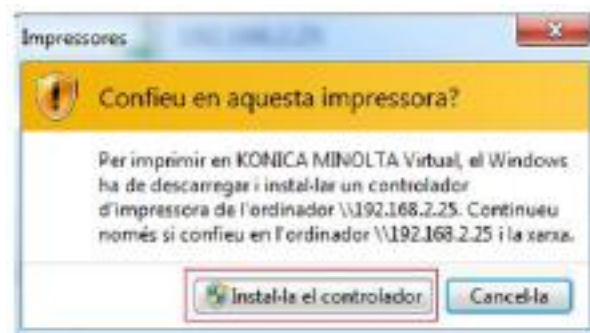
Des d'Inici i a la barra inferior per buscar programes o en executar (segons el S.O.) i arxius posem "\\adreça_ip_servidor_papercut" (exemple: \\192.168.2.25\) i Prèmer "Intro" del teclat (ens demanarà l'usuari i contrasenya del sistema operatiu del Servidor).

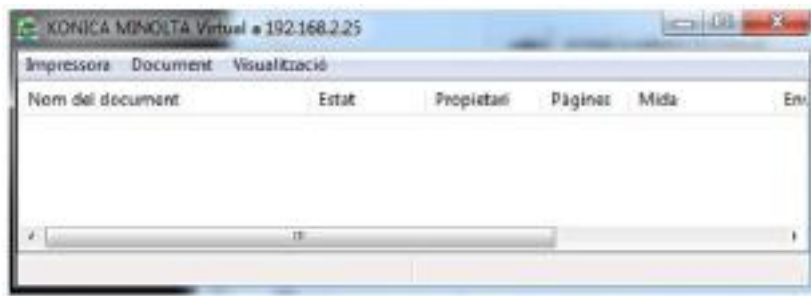
L'usuari és: **impressió**



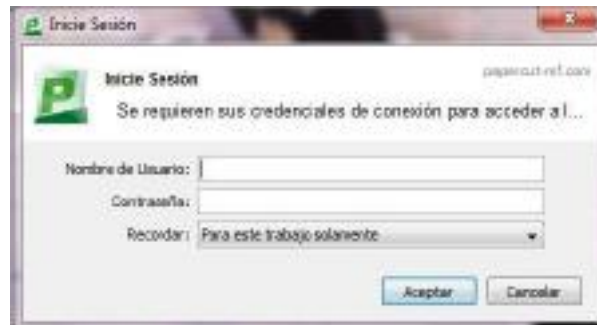
S'obre una finestra amb els arxius compartits que hi ha al servidor. Important que estigui seleccionat "Recorda les meves credencials"

A la finestra oberta tenim una impressora amb nom "**Konica Minolta Virtual**" i amb doble click sobre l'icona, apareix una finestra emergent i senyalem l'opció de "**Instal·la el controlador**" i s'inicia un procés d'instal·lació automàtic i des d'aquest instant tindrem instal·lada la impressora.





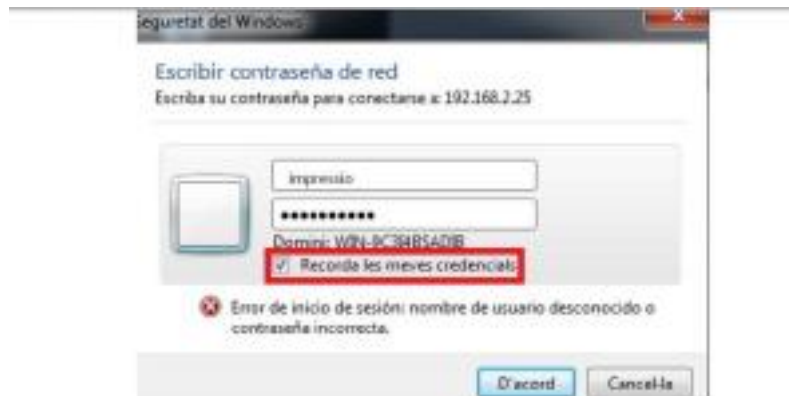
Imprimir una "Pàgina de prova" i veure que demana autenticació del PaperCut per identificar l'usuari:



Validar que es guarden les credencials en MS Windows:

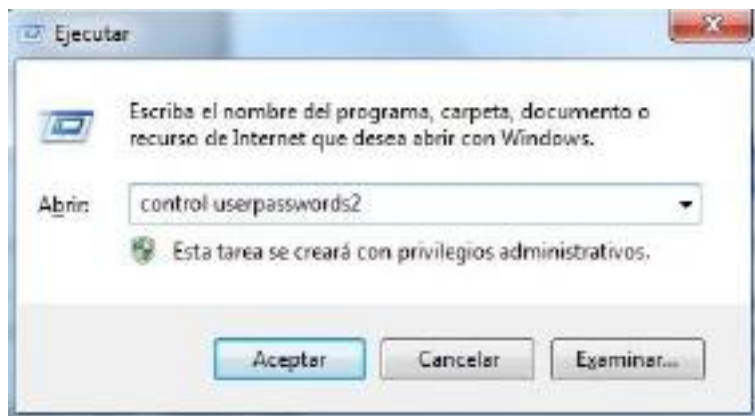
(Quant sigui sobre un S.O. Windows 7 anar a la plana 14)

En primer lloc quan es capturi la impressora des del servidor devem marcar la casella de recordar les credencials.



S'obre una finestra amb els arxius compartits que hi ha al servidor (per poder accedir al servidor és important que l'ordinador estigui al mateix rang d'adreces IP i a la mateixa xarxa). Important que estigui seleccionat "Recorda les meves credencials"

Després de la instal·lació hem d'anar-nos a: inici | Executar i posem el comando: **control userpasswords2**



Ens apareixerà una finestra com la següent:



Després premem la pestanya d'Opcions avançades i premem sobre el botó Administrar contrasenyes.



Si no apareix cap línia hem de marcar el botó Agregar



Si ja tenim les credencials agregades i intentem tornar a configurar-les, simplement no hi haurà cap canvi en la configuració.

I emplenem la següent finestra amb les dades indicades:

Servidor: l'adreça ip del servidor BlueBox (IP servei)

Usuari: nom_servidor\impressio (exemple: SS08002343\impressio)

Contrasenya: (introduir contrasenya de l'usuari impressio, respectant majúscules i minúscules).

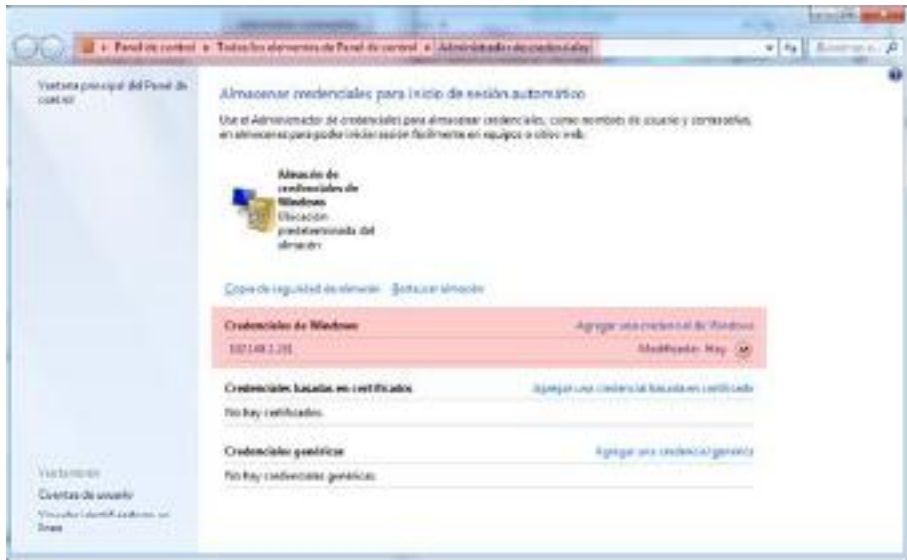


Nota: Si els equips a instal·lar la impressora son Windows XP es possible que no es pugui connectar amb el servidor si els usuaris no son administradors, en aquest cas iniciar sessió com administrador i instal·lar la impressora com s'ha explicat en aquest manual, i després tanca la sessió i des de la sessió del usuari intentar instal·lar la impressora i deixar com a impressora predeterminada

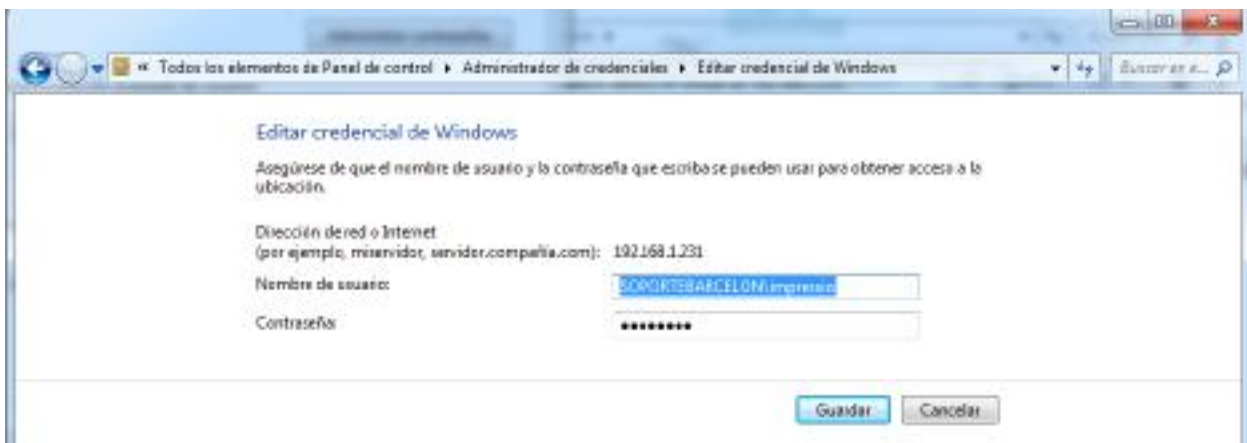
Per totes les instal·lacions s'ha de reiniciar el PC i comprovar que si s'envia una feina a imprimir el client de Papercut demana les credencials.

Com verificar i/o agregar les credencials a MS Windows 7

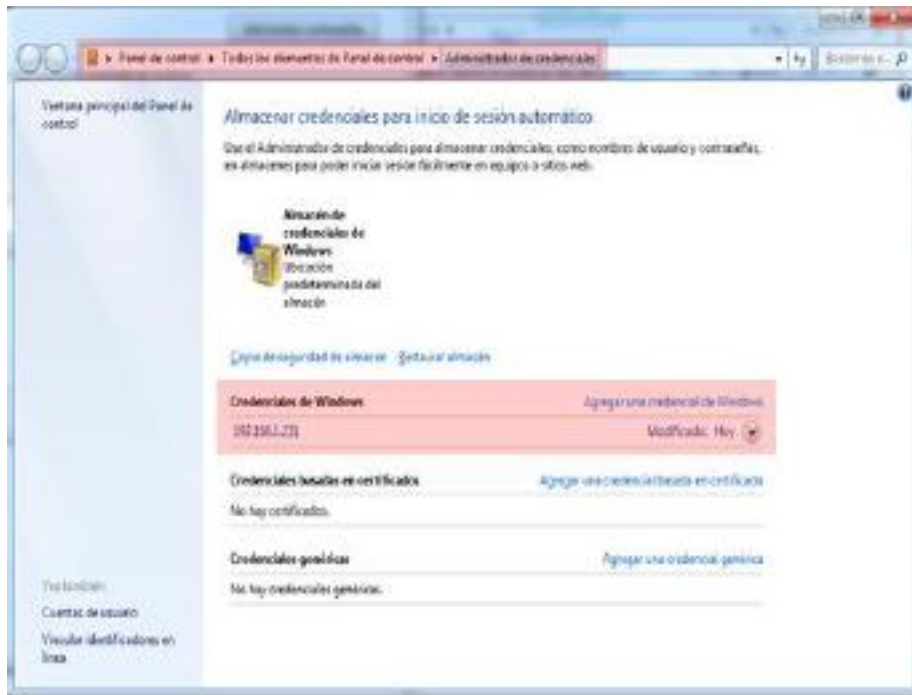
Hem d'assegurar-nos que les credencials s'han instal·lat correctament, per a això ens anem a: Inicio → Panell de control → Administrador de credencials



Editem la credencial creada, i comprovem que l'usuari i la contrasenya són correctes.

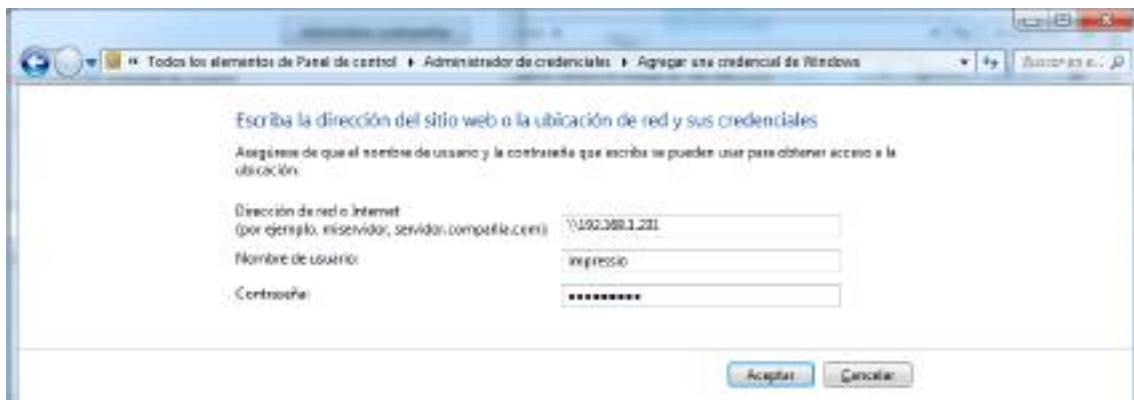


En el supòsit que no estigui creada la credencial, hem d'agregar-la manualment:



Completant les dades de:

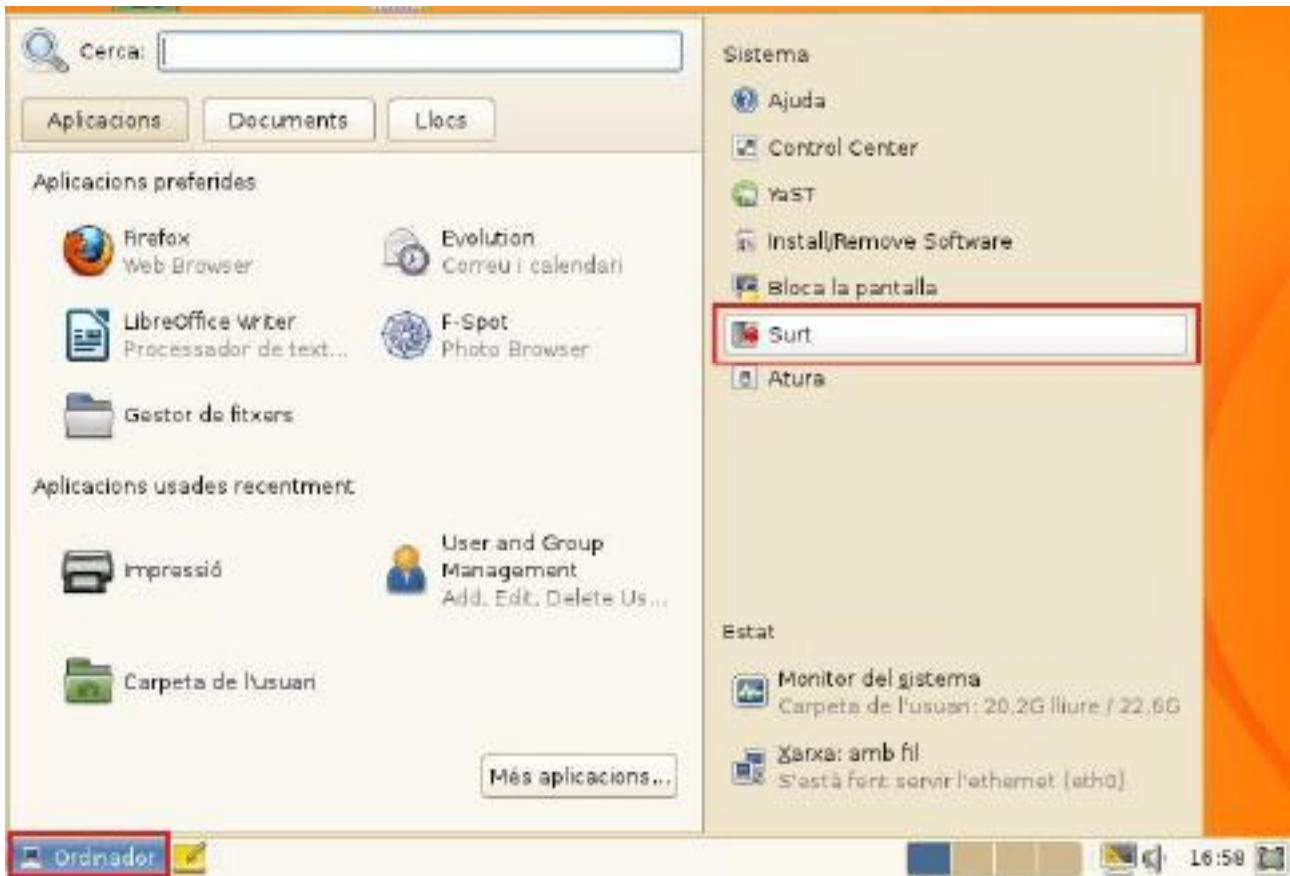
- Adreça de xarxa: \\IP_Blue_Box
- Nom d'usuari: impressió
- Contrasenya: la corresponent a dita usuària.



Instal·lació Client PaperCut en OpenSuse

Iniciem sessió com **root**, si ens trobem en una sessió d'usuari:

Premem en la cantonada inferior esquerra sobre "Ordinador" i seleccionem "Surt".



Seleccionem "Canvia d'usuari".

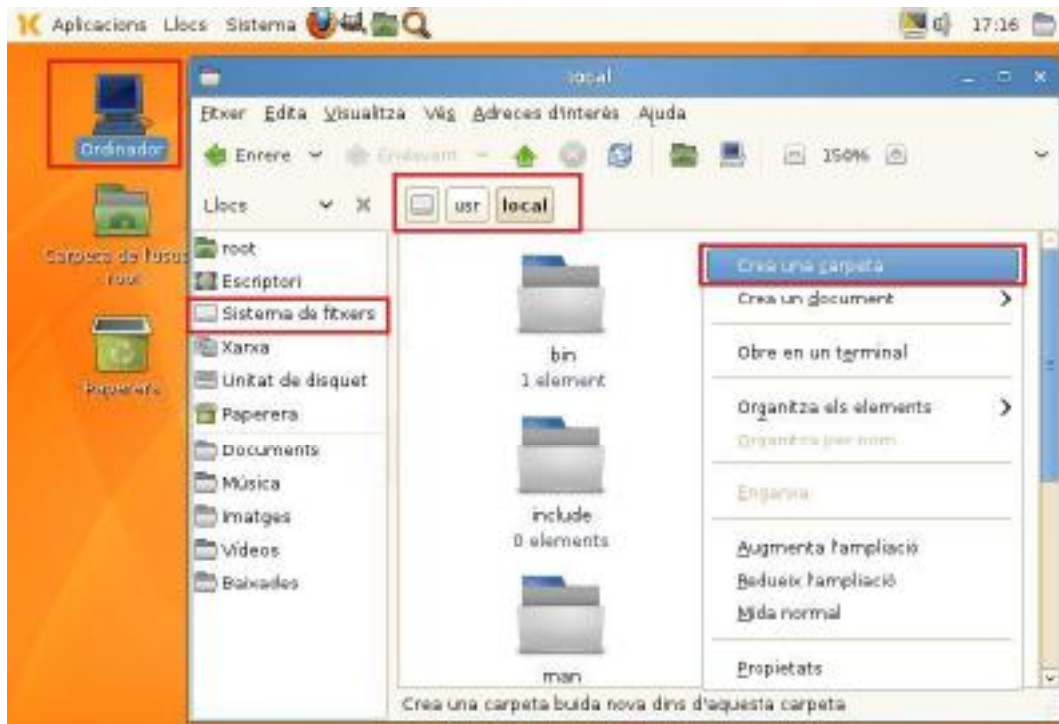
Seleccionem en la llista d'usuaris "Altres..." i posem de Nom d'usuari: root i en Contrasenya: la contrasenya de root, en el nostre cas sala. I premem "Entra".



Entrem mitjançant la interfície gràfica a la carpeta: /usr/local i creem una carpeta:

Premem en la icona de l'escriptori de "Ordinador" i en la part d'esquerra premem sobre "Sistema de fitxers" i ens fem a la carpeta de usr i després en la subcarpeta local.

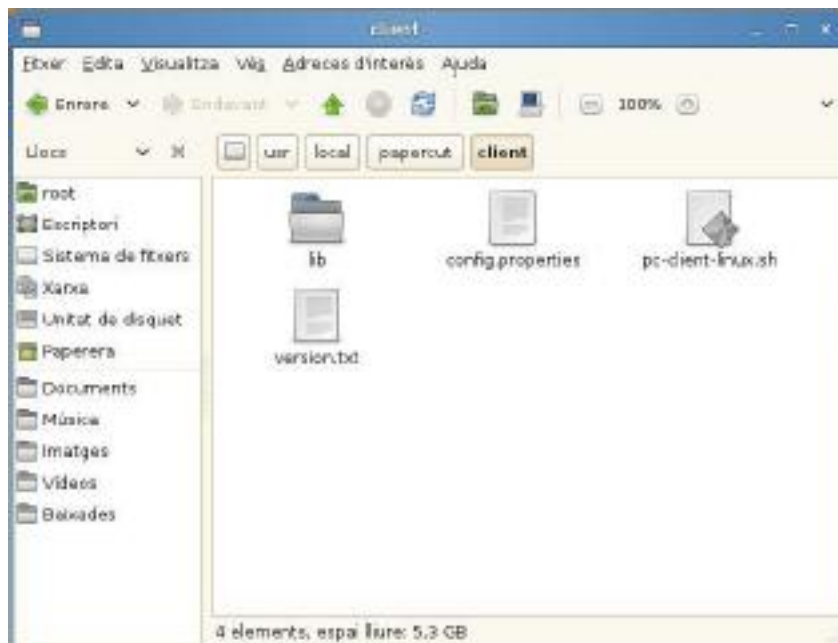
Premem botó secundari i seleccionem l'opció "Crea una carpeta" i li direm "papercut".



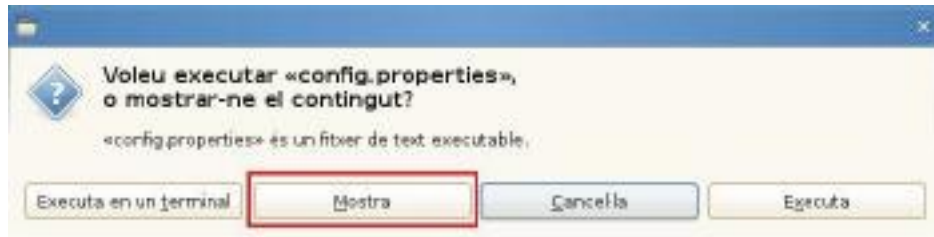
Ens fem a la carpeta creada (/usr/local/papercut/) i creem una nova carpeta anomenada **client**. Per tant l'estructura creada serà: /usr/local/papercut/client/.

Copiem el contingut del cd de la ruta /Papercut/Client/linux/ a l'interior de l'última carpeta creada. (Dins de la carpeta premem botó secundari i seleccionem l'opció de pegar "Enganxa")

El resultat després de realitzar aquesta operació de la carpeta client seria:



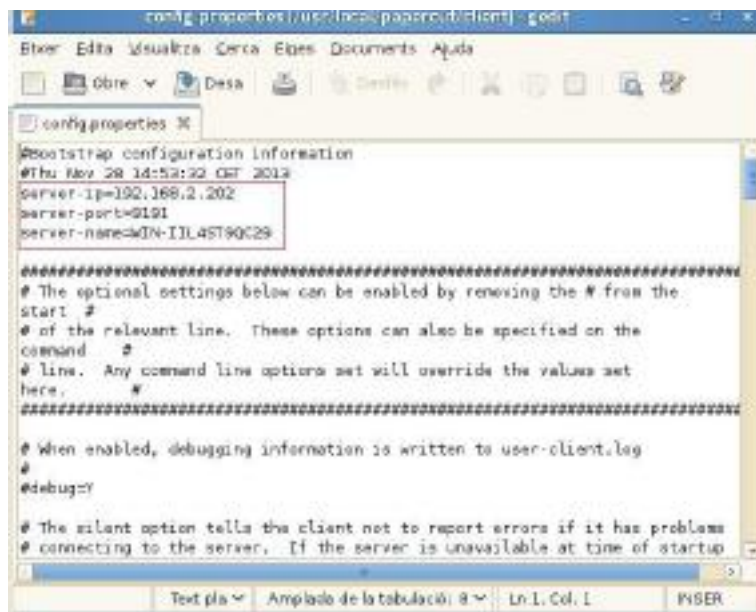
Dins dels arxius pegats fem doble clic sobre l'arxiu config.properties i com som usuari root ens sortirà una finestra emergent en la qual assenyalarem l'opció de: "Mostra"



S'obrirà el gedit i modifiquem dos paràmetres:

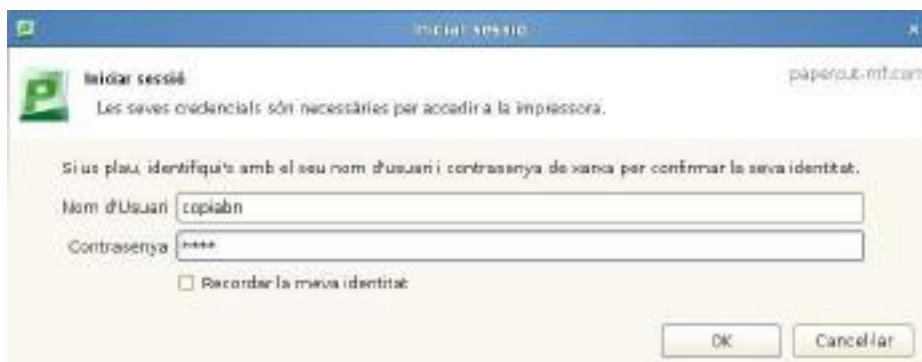
- server-ip=XXX.XXX.XXX.XXX (Posem l'adreça del servidor Papercut).
- server.port=9191
- server.name=YYYYYYYYYY (Nom del servidor Papercut respectant Mayuscules i minúscules).

Una vegada canviat aquests dos paràmetres premem sobre la pestanya "Fitxer" i donem en "Desa".



Premem sobre l'arxiu després en pc-client-linux.sh i en la finestra emergent premem en "Executa"

S'arrenca el programa de papercut que ens demanarà unes credencials inicials para validar-nos.



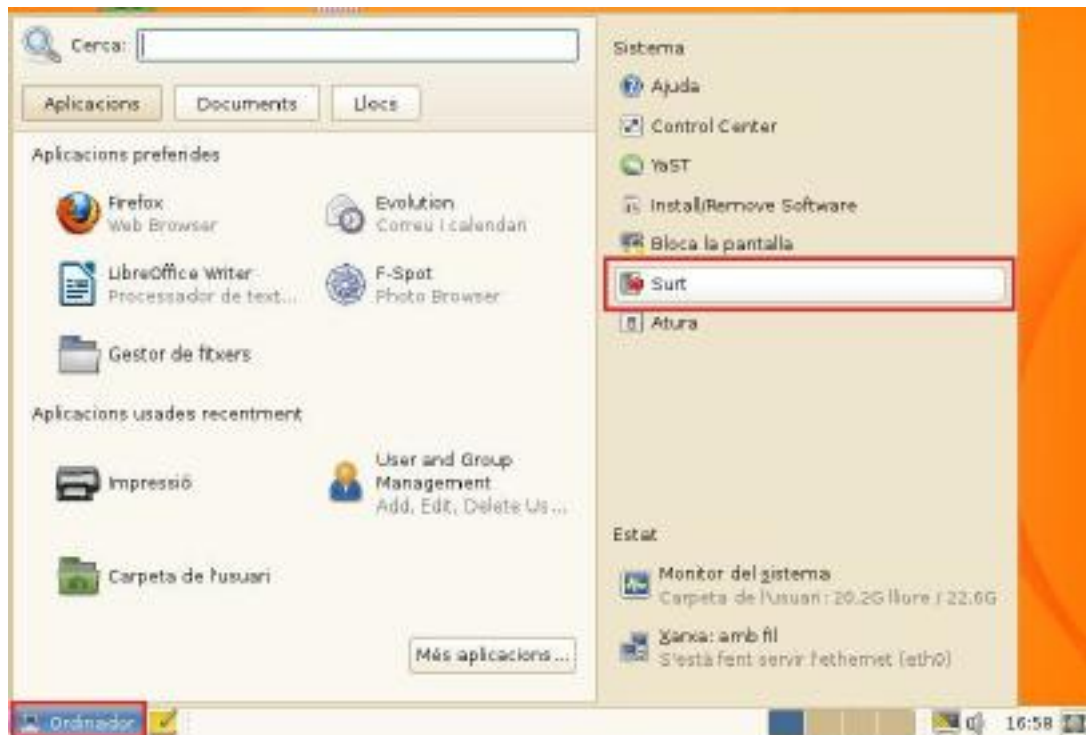
Una vegada fet això, ens apareixerà la finestra amb el saldo restant



Capturar la impressora compartida en el servidor

Iniciem sessió com root, si ens trobem en una sessió d'usuari:

Premem en la cantonada inferior esquerra sobre "Ordinador" i seleccionem "Surt".



Seleccionem "Canvia d'usuari".

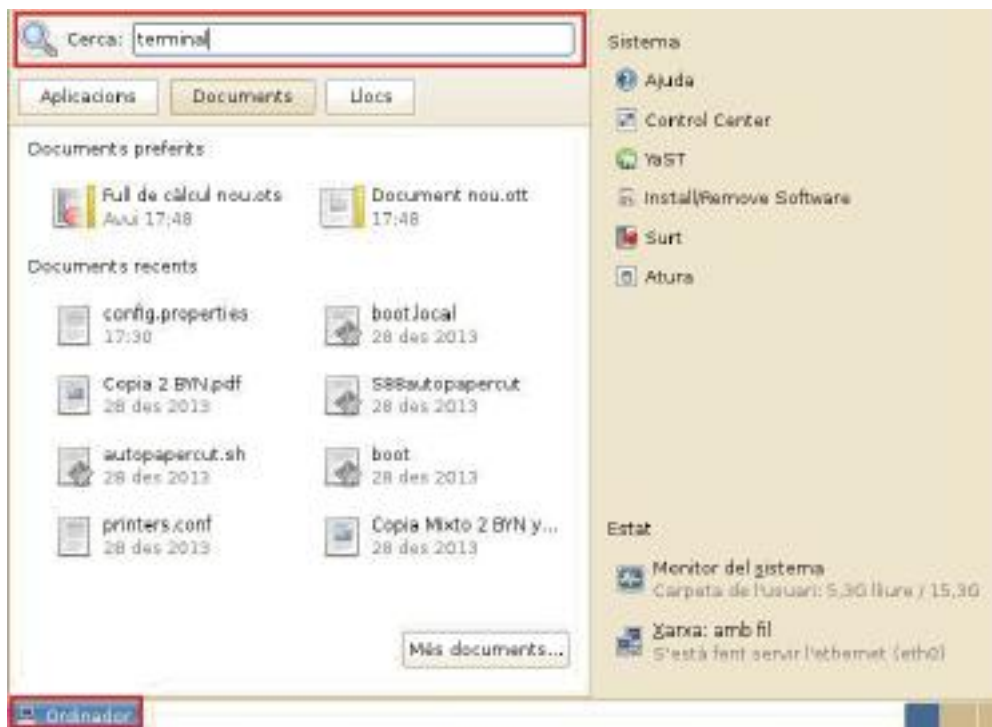


Seleccionem en la llista d'usuaris "Altres..." i posem de Nom d'usuari: root i en Contrasenya: la password de root, en el nostre cas sala. I premem en "Entra".



Una vegada iniciat sessió com root, comprovem que des de l'ordinador linux fem ping al servidor de Papercut:

Premem sobre la cantonada inferior esquerra "Ordinador" i a dalt escrivim terminal i premem la tecla intro.



Ens apareix una finestra amb resultat de cerca i seleccionem l'opció: "Terminal del GNOME"



Una vegada obert el terminal posem el comando `ifconfig` i `ping ipserveridor` ("ipserveridor" indica l'adreça ip del servidor) per comprovar connectivitat.

```
Terminal
Fitxer Edita Visualitza Cerca Terminal Ajuda
Linux-j32p:/usr/bin # ifconfig
eth0      Link encap:Ethernet  HWaddr 00:0C:29:DE:10:29
          inet addr:192.168.2.153  Bcast:192.168.1.255  Mask:255.255.255.0
          inet6 addr: fe80::20c:29ff:fe02:1023/64 Scope:Link
          UP BROADCAST RUNNING MULTICAST  MTU:1500  Metric:1
          RX packets:1781 errors:0 dropped:0 overruns:0 frame:0
          TX packets:226 errors:0 dropped:0 overruns:0 carrier:0
          collisions:0 txqueuelen:1000
          RX bytes:127612 (124.6 Kb)  TX bytes:35855 (35.0 Kb)
          Interrupt:19 Base address:0x2024

lo        Link encap:Local Loopback
          inet addr:127.0.0.1  Mask:255.0.0.0
          inet6 addr: ::1/128 Scope:Host
          UP LOOPBACK RUNNING  MTU:16436  Metric:1
          RX packets:188 errors:0 dropped:0 overruns:0 frame:0
          TX packets:188 errors:0 dropped:0 overruns:0 carrier:0
          collisions:0 txqueuelen:0
          RX bytes:23375 (22.8 Kb)  TX bytes:23375 (22.8 Kb)

Linux-j32p:/usr/bin # ping 192.168.2.202
PING 192.168.2.202 (0.92.168.2.202) 56(84) bytes of data:
64 bytes from 192.168.2.202: icmp_req=1 ttl=128 time=0.814 ms
64 bytes from 192.168.2.202: icmp_req=2 ttl=128 time=0.366 ms
```

(En aquest exemple, es pot veure que l'adreça IP del pc Linux és 192.168.2.153 i que existeix connectivitat amb el servidor que en aquest cas seria 192.168.2.202).

Obrim una finestra de navegador d'internet i posem la url següent: 127.0.0.1:631 i premem intro i ens obrirà el CUPS:



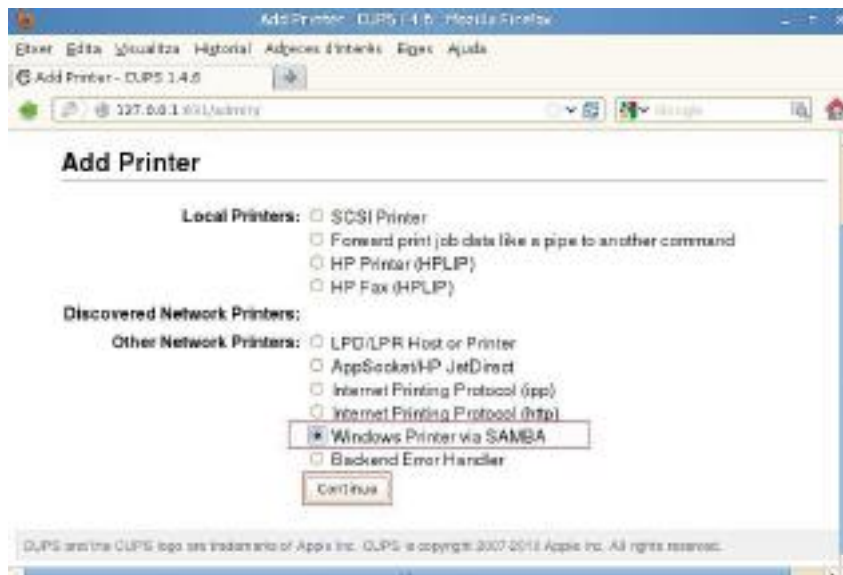
Una vegada dins de CUPS premem la pestanya de "Administration" i en la secció de Printers triem "Add Printer".



En aquest moment ens sortirà una finestra emergent per escriure usuari: root i contrasenya: en el nostre cas sala.

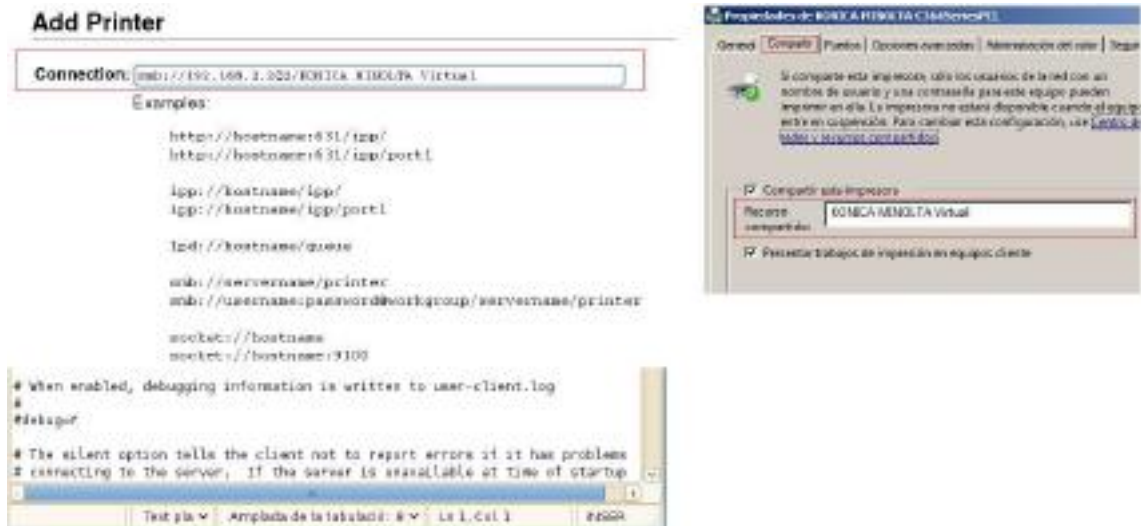


De la llista d'opcions que ens apareix assenyalem "Windows Printer via SAMBA" i premem Continue.



En el quadre de Connection: Posem:

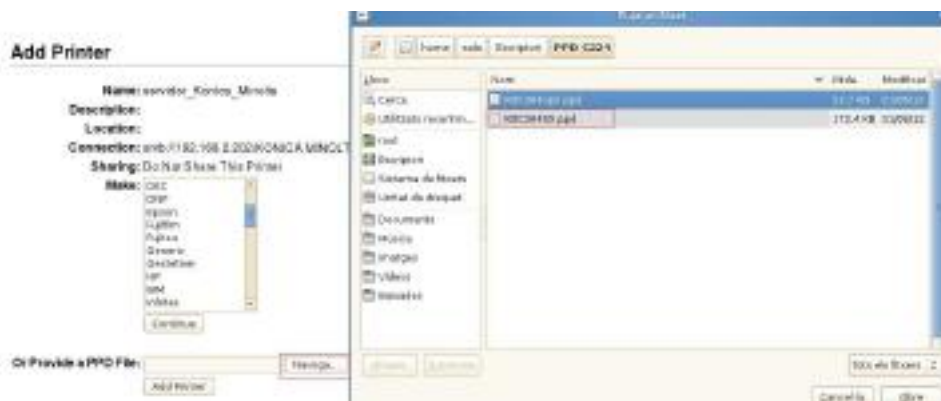
smb://ip_servidor_papercut/nom_impresora_compartida (Tal com ve en la pestanya de Compartir del driver en Windows.) premem de nou a Continue.



Posem un nom identificatiu a la impressora tenint en compte que no podem posar espais, després premerem Continue.



El següent pas que ens mostra és l'assignació del driver. Assenyalem l'opció d'abaix de "Or Provide a PPD File:" i en el botó "Navega..." assenyalarem el PPD del cd que està en la ruta de: Drivers/C224i/Linux/KOC364SX.ppd.

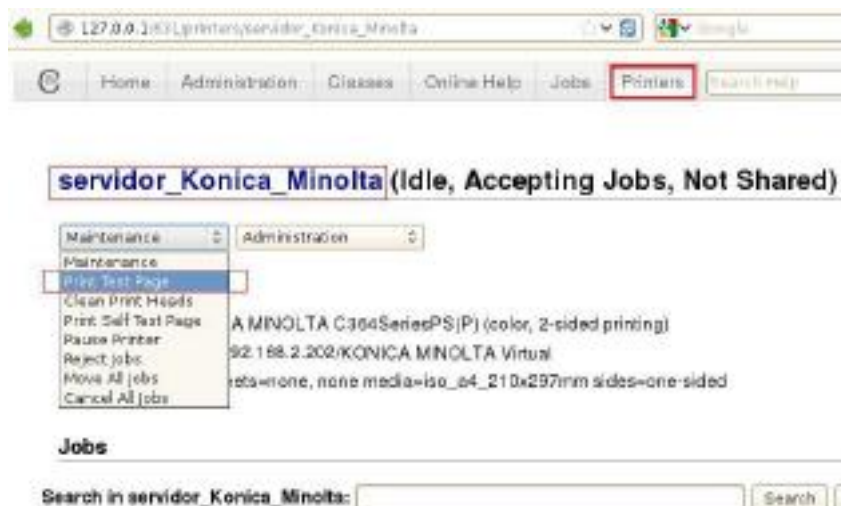


En la imatge el ppd s'agafa directament de l'escriptori perquè s'ha copiat prèviament del CD)

Finalment premem en Add Printer. (Apareixerà una llista d'Opcionals en la qual assenyalarem el botó "Set Default Options")



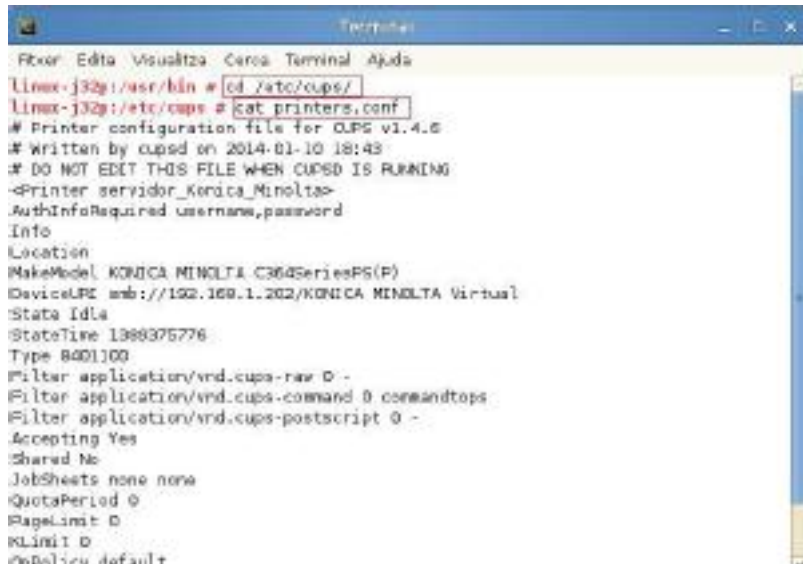
La impressora s'haurà instal·lat i des de la pestanya Printers la veurem instal·lada amb el nom assignat. Però en ficar-nos en ella i assenyalar imprimir Pàgina de Prova (Print Test Page)



Ens apareix una finestra emergent en la qual haurem de posar usuari i contrasenya de l'usuari impressio del Servidor papercut.



Per evitar que cada vegada que imprimim ens demani l'usuari i contrasenya del Servidor papercut. Obrim un terminal com s'ha indicat anteriorment i ens fiquem en l'adreça /etc/cups amb el comando `cd /etc/cups/` , i després amb el comando `cat printers.conf` ens mostrarà en el terminal el contingut de l'arxiu printers.conf.



```
Linux-j32p:/usr/bin # cd /etc/cups/
Linux-j32p:/etc/cups # cat printers.conf
# Printer configuration file for CUPS v1.4.0
# Written by cupsd on 2014-01-10 18:43
# DO NOT EDIT THIS FILE WHEN CUPSD IS RUNNING
-Printer servidor_Konica_Minolta-
AuthInfoRequired username,password
Info
Location
MakeModel KONICA MINOLTA C364SeriesPS(P)
DeviceURI smb://192.168.1.202/KONICA MINOLTA Virtual
State Idle
StateTime 1388375776
Type 8001100
Filter application/vnd.cups-raw 0 -
Filter application/vnd.cups-command 0 commandtops
Filter application/vnd.cups-postscript 0 -
Accepting Yes
Shared No
JobSheets none none
QuotaPeriod 0
PageLimit 0
KLimit 0
ModelName default
```

Per modificar-ho primer parem el servei cups amb el comando `service cups stop` i després obrim gedit amb permisos d'administrador amb el comando `su` i després premem gedit i una altra vegada intro i ens obrirà gedit.

```
Linux-j32p:/etc/cups # service cups stop
Shutting down cupsd
Linux-j32p:/etc/cups # su
Linux-j32p:/etc/cups # gedit
```

Una vegada obert el gedit premem en Fitxer i a l'opció d'Obri... i dins de la ruta `/etc/cups/` assenyalem l'arxiu `printers.conf` i donem a Obri .

S'obrirà l'arxiu i hem de comentar la línia que posa `AuthInfoRequired username, password` per a això posarem una almuadilla davant quedant la línia de la següent forma:

`#AuthInfoRequired username,password` i a l'apartat de `DeviceURI` posarem el següent quedant la línia de la següent forma:

`DeviceURI`
`smb://Usuarioservidor:Passwordservidor@ip_servidor_papercut/nom_impresora_compartida.`

```
printers.conf
# Printer configuration file for CUPS v1.4.6
# Written by cupsd on 2014-03-18 15:58
# DO NOT EDIT THIS FILE WHEN CUPSD IS RUNNING
<Printer serverid Papercut Konica>
#AuthInfoRequired username,password
Info
Location
MakeModel KONICA MINOLTA C364SeriesPS(P)
DeviceURI smb://impressio:SecureImpressio@192.168.2.202/KONICA MINOLTA virtual
State Idle
StateTime 1395154733
Type 8401100
Filter application/vnd.cups-raw 0 -
Filter application/vnd.cups-command 0 commandtops
Filter application/vnd.cups-postscript 0 -
Accepting Yes
Shared No
JobSheets none none
QuotaPeriod 0
PageSize 0
```

Una vegada fet aquests dos canvis premem en Fitxer i a l'opció Desa (Guardar) i sortim Surt. Una vegada que tornem al terminal arrenquem el servei cups amb `service cups start` o `service cups restart` i premem el comando `cat printers.conf` per confirmar que s'ha guardat.

```
linux-j32p:/etc/cups # service cups restart
Shutting down cupsd
Starting cupsd
linux-j32p:/etc/cups # cat printers.conf
# Printer configuration file for CUPS v1.4.6
# Written by cupsd on 2014-03-18 15:58
# DO NOT EDIT THIS FILE WHEN CUPSD IS RUNNING
<Printer serverid Papercut Konica>
#AuthInfoRequired username,password
Info
Location
MakeModel KONICA MINOLTA C364SeriesPS(P)
DeviceURI smb://impressio:SecureImpressio@192.168.2.202/KONICA MINOLTA virtual
State Idle
StateTime 1395154733
Type 8401100
Filter application/vnd.cups-raw 0 -
Filter application/vnd.cups-command 0 commandtops
```

Nota: Perquè arrenqui automàticament el papercut segons arrenquem Linkat com a usuari root: Iniciem sessió com root com hem vist anteriorment i en el menú superior en la pestanya Sistema secció Personal i en Aplicacions d'inici

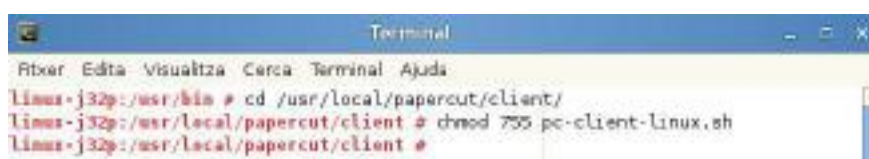


S'obrirà una finestra emergent i premem en el botó de Afegeix i posem nom identificatiu per exemple: Papercut Auto i en Ordre: posem la ruta següent:

`/usr/local/papercut/client/pc-client-linux.sh` i en Comentari: És opcional. i premem Afegeix.



NOTA: Per tenir permisos i arrencar el programa `/usr/local/papercut/client/pc-client-linux.sh` des de qualsevol usuari no root, devem iniciar sessió com root com hem vist anteriorment i obrim un terminal. Fiquem el comando `cd /usr/local/papercut/client/` i després posem el següent comando `chmod 755 pc-client-linux.sh` i premem intro



Hem d'assegurar-nos que la carpeta lib també té permisos i ho farem amb el següent comando:

```
linux-j32p:/usr/local/papercut/client # cd /usr/local/papercut/client/  
linux-j32p:/usr/local/papercut/client # sudo chmod 775 lib
```

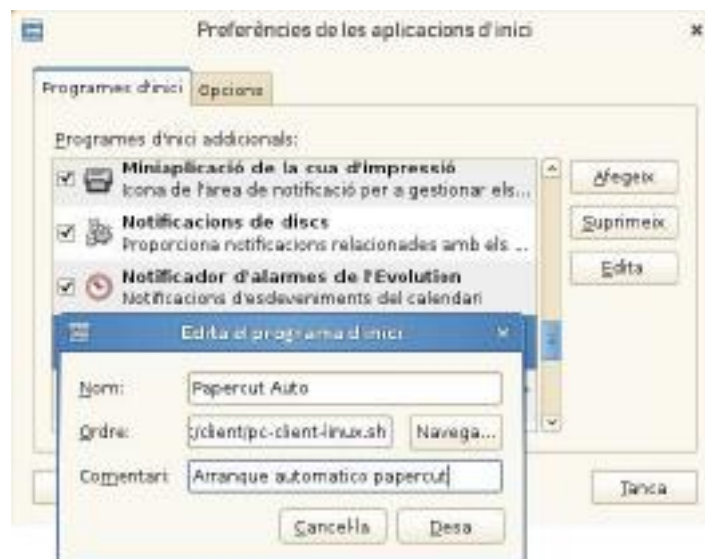
Nota: Perquè a rrenqui automàticament el papercut segons arrenquem Linkat com qualsevol usuari no root:

Iniciem sessió com l'usuari corresponent i premem en la cantonada inferior esquerra en Ordinador i escrivim en la barra del cercador de dalt Aplicacions i premem intro.



Entre les opcions oposades premem: Aplicacions d'inici i s'obre una finestra emergent i premem en el botó de Afegeix i posem un nom identificatiu per exemple: Papercut Auto i en:

Ordre: posem la ruta següent: /usr/local/papercut/client/pc-client-linux.sh i en Comentari: És opcional i premem Afegeix



Instal·lar Client Papercut en Ubuntu

El primer que hem de fer és copiar el contingut del CD de la ruta \Papercut\Client\linux (3 arxius i 1 carpeta) en una nova carpeta que vam crear en l'escriptori que l'anem a cridar client. I el PPD de la copiadora que també es troba en el CD en la ruta \Drivers\C224i\Linux l'arxiu anomenat KOC364SX.ppd a una altra carpeta creada en l'escriptori anomenada PPD



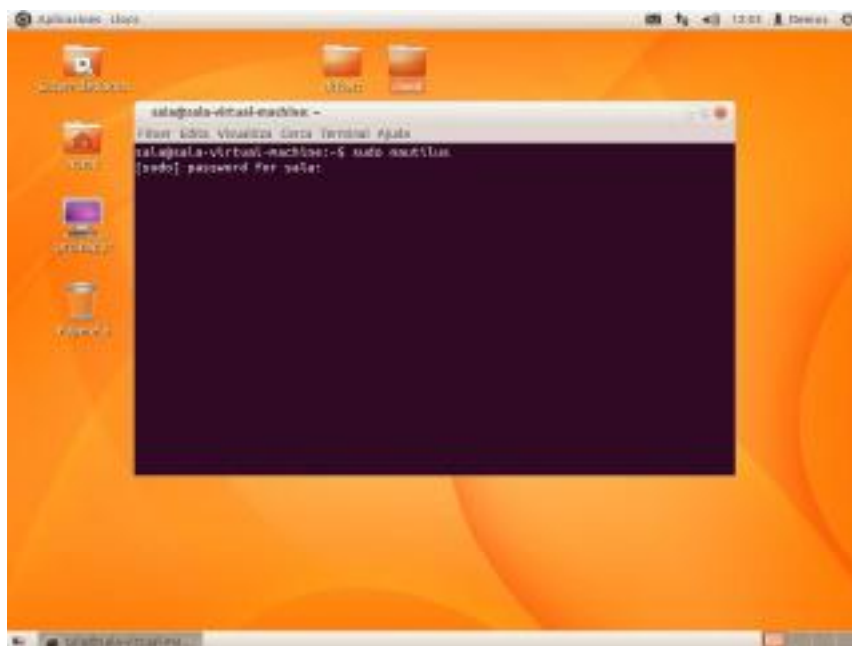
Obrim un terminal prement en la barra superior en la pestanya Aplicacions , en la secció de Accessoris , Terminal



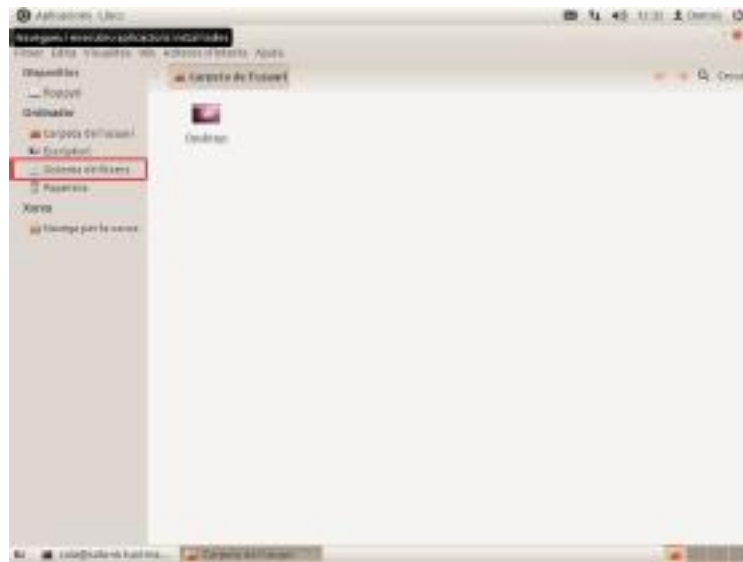
Escrivim el comando "sudo nautilus" i premem intro.



Introduïm la password d'usuari amb el qual hem realitzat el login en iniciar el sistema operatiu (Ha de ser un usuari amb permisos):

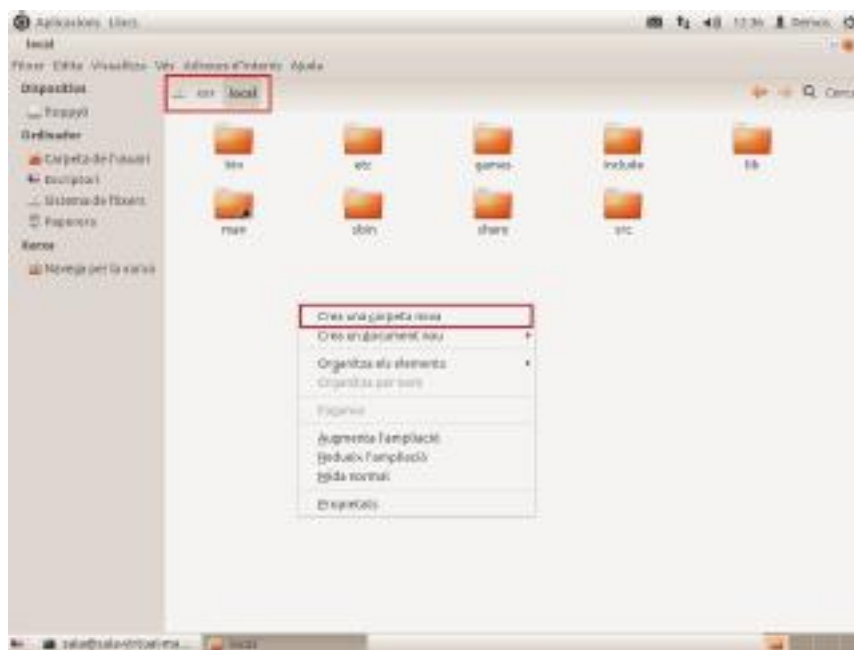


Seleccionem `^` Sistema de fitxers

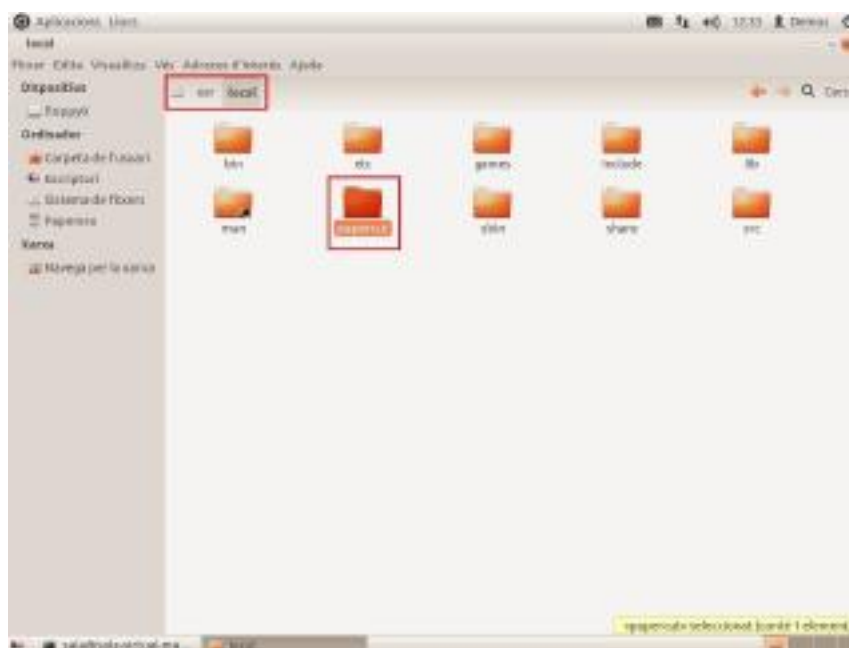


I naveguem fins a arribar a la ruta "usr/local".

Creem la carpeta papercut prement botó dret "Crea una carpeta nova".



I ens fem dins de la carpeta creada "papercut".



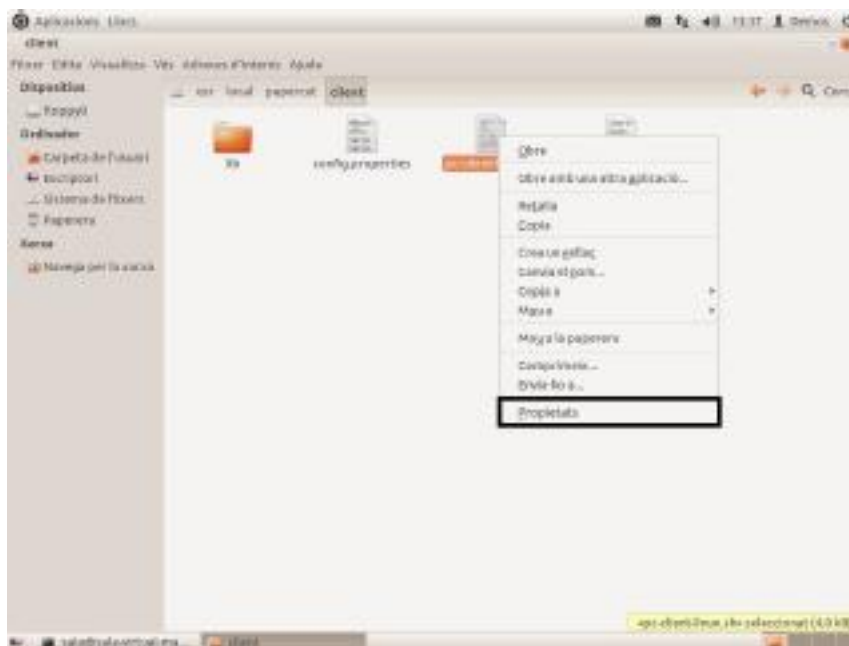
Minimitzem la finestra i copiem o arrosseguem la carpeta "client" prement botó dret sobre la carpeta i seleccionant l'opció "Copia".



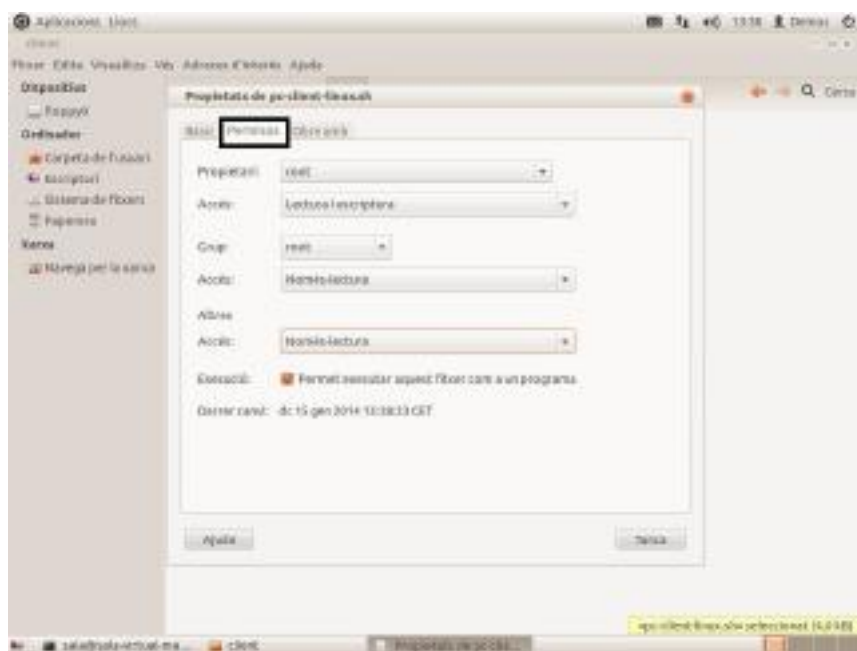
Maximitzem la finestra anterior i copiem la carpeta (client) en la ruta "usr/local/papercut", prement botó dret del ratolí i seleccionant l'opció "Enganxa"



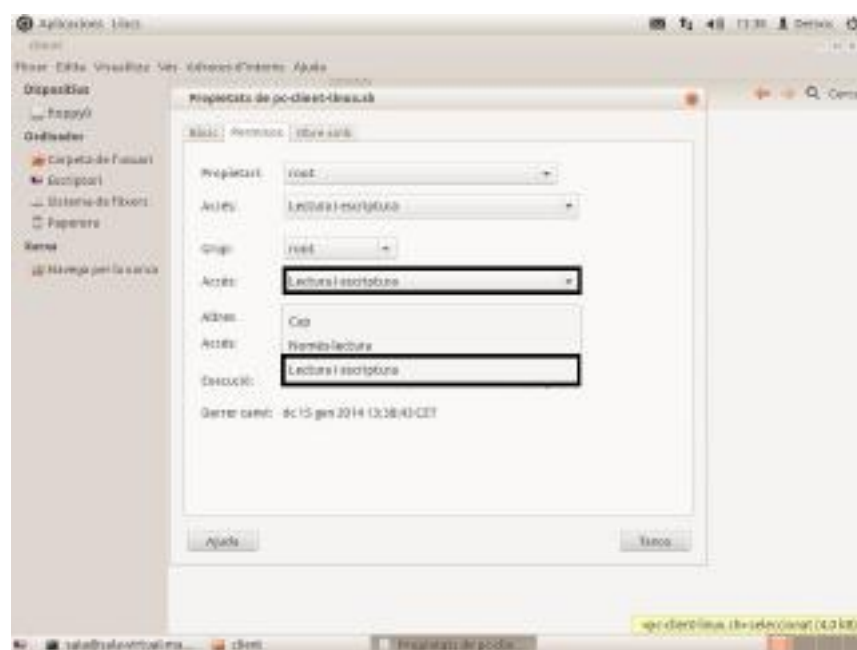
Ara anem a procedir a donar permisos d'execució a l'arxiu pc-client-linux.sh, per a això premem botó dret del ratolí sobre l'arxiu "pc-client-linux.sh" i seleccionem l'opció "Propietats".



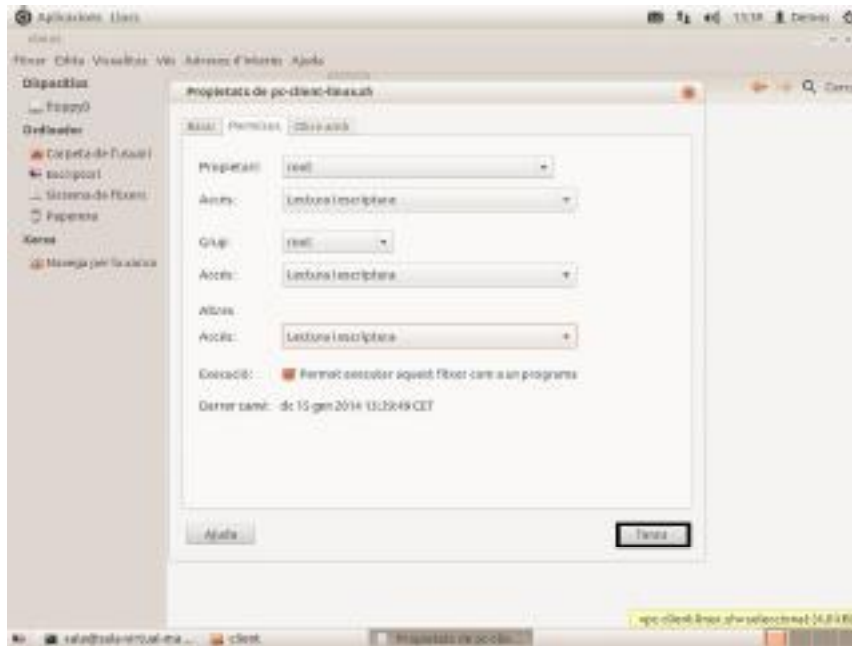
Seleccionem la finestra "Permisos".



Donem permisos de "Lectura i escriptura" tant per Grup Accés com para Altres Accés.



Comprovem que està activada l'opció "Permet executar aquest fitxer com a un programa" i premem el botó "Tanca".



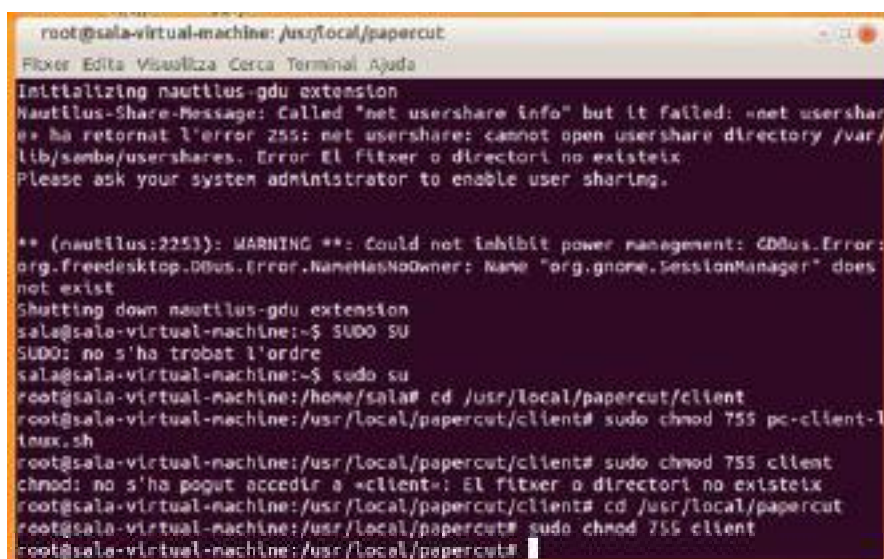
Repetim aquest pas per a la carpeta lib; comprovem que està activada l'opció "Permet executar aquest fitxer com a un programa", i premem el botó "Tanca".

Nota: Per tenir permisos i arrencar el programa /usr/local/papercut/client/pc-client-linux.sh des de qualsevol usuari no root, hem d'obrir un "Terminal" en:

Aplicacions → Accessoris → Terminal

I executem el comando:

1. sudo su
2. cd /usr/local/papercut/client
3. sudo chmod 755 pc-client-linux.sh
4. cd /usr/local/papercut
5. sudo chmod 755 client



Obrim l'arxiu pc-client-linux.sh



Ens apareix una finestra d'autenticació de papercut i posem usuari i contrasenya que tinguem del papercut.



Quan iniciem sessió ens indicarà les còpies restants en una finestra



Perquè s'iniciï sessió automàticament en iniciar sessió, en cada usuari del Ubuntu devem realitzar el següent pas:

Premem en la barra superior en Aplicacions, Seleccionem Eines del sistema, en la secció de Preferències i punxem en Aplicacions d'inici



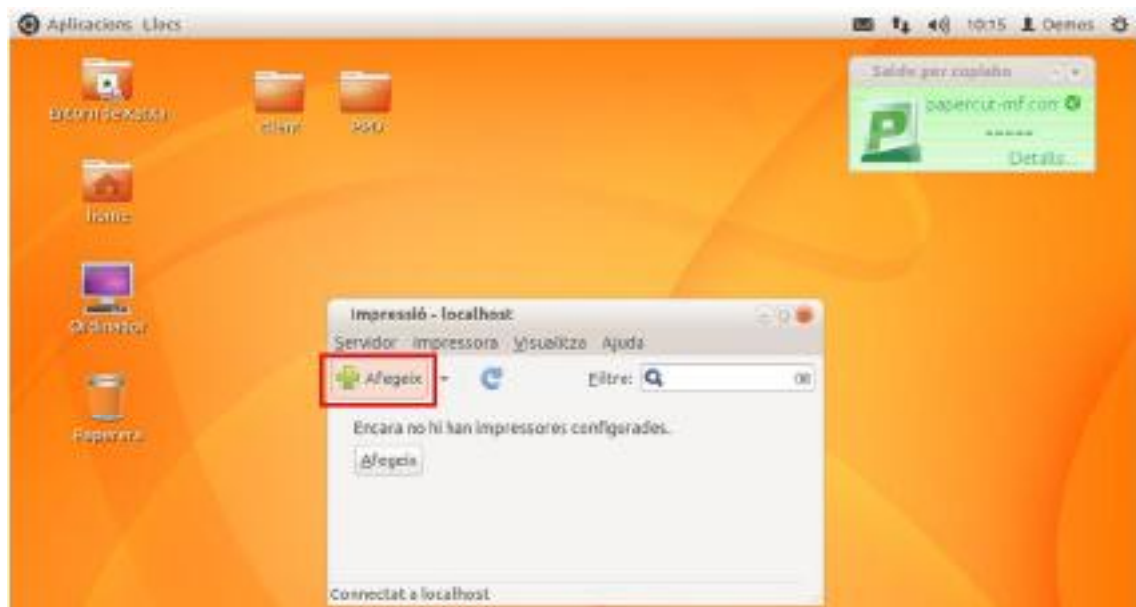
Ens obrirà una finestra emergent i premem en el botó de Afegeix i posem un nom

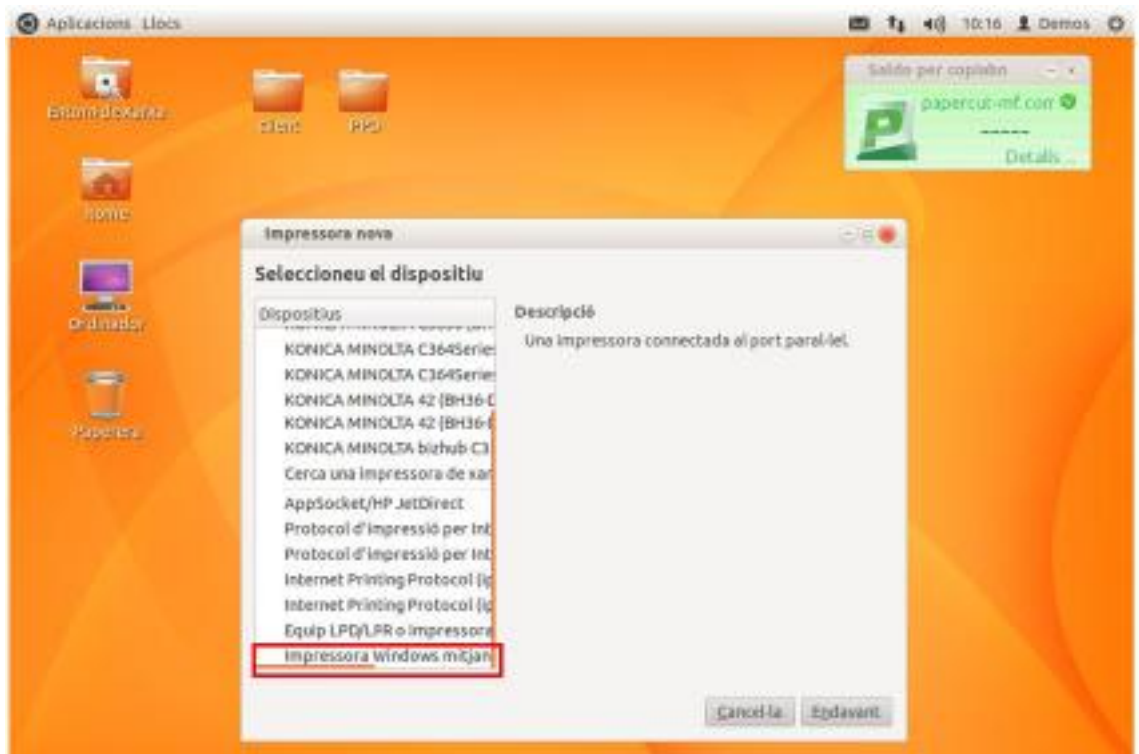
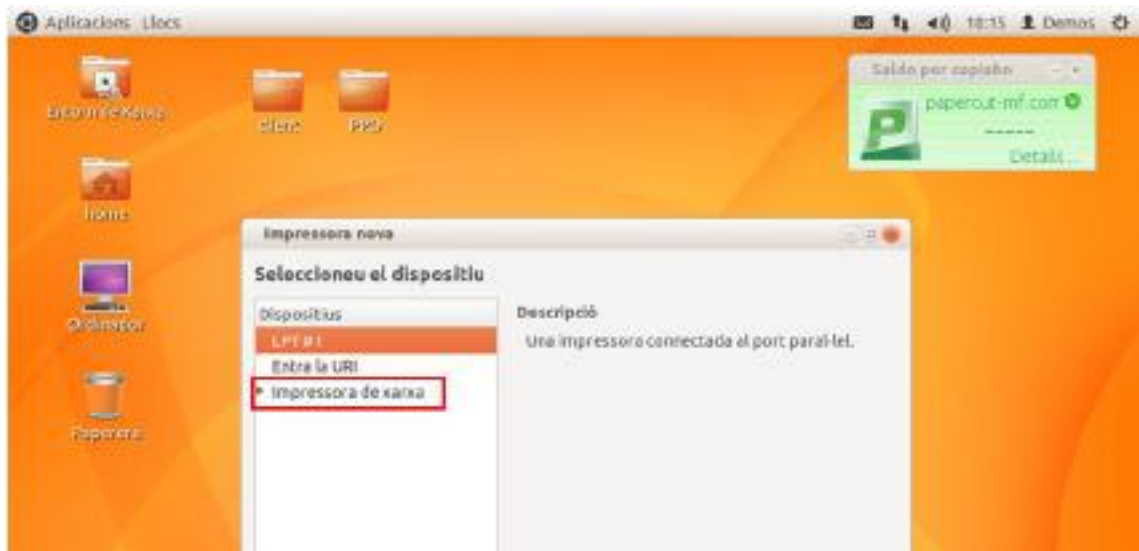
identificatiu per exemple: Auto Papercut i en Ordre: posem la ruta següent:

/usr/local/papercut/client/pc-client-linux.sh i en Comentari: És opcional i premem Desa.

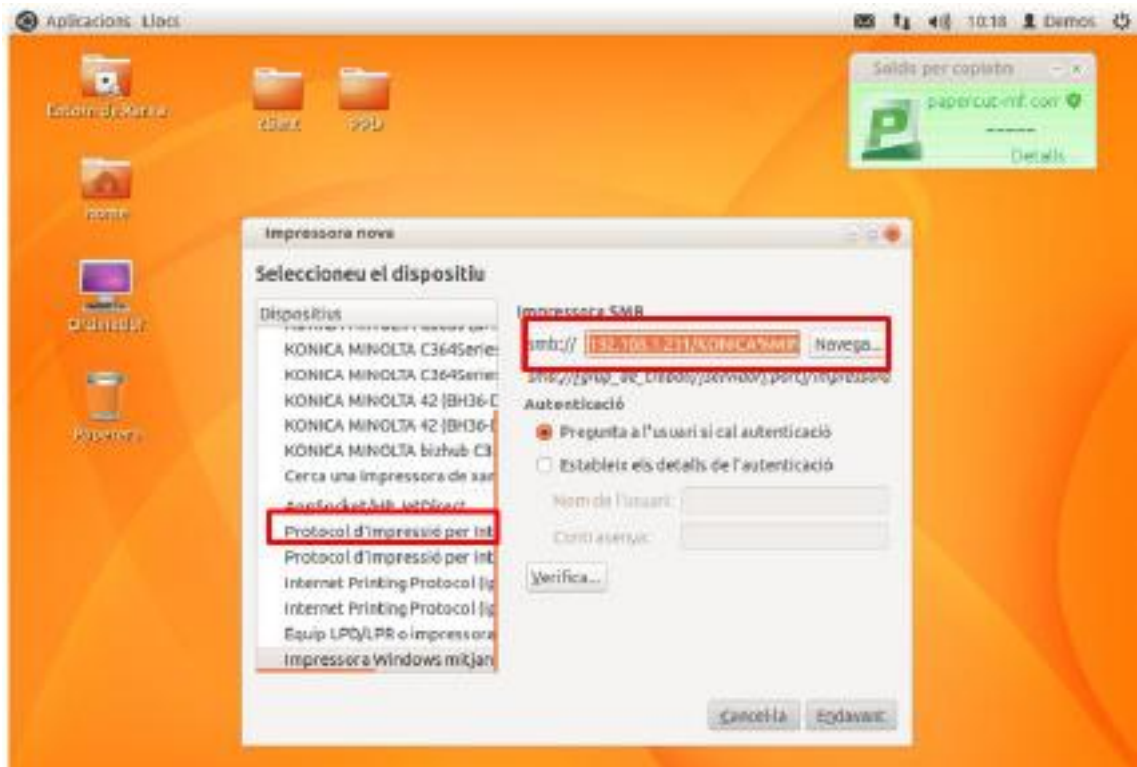


Agregar la impresora compartida des del servidor

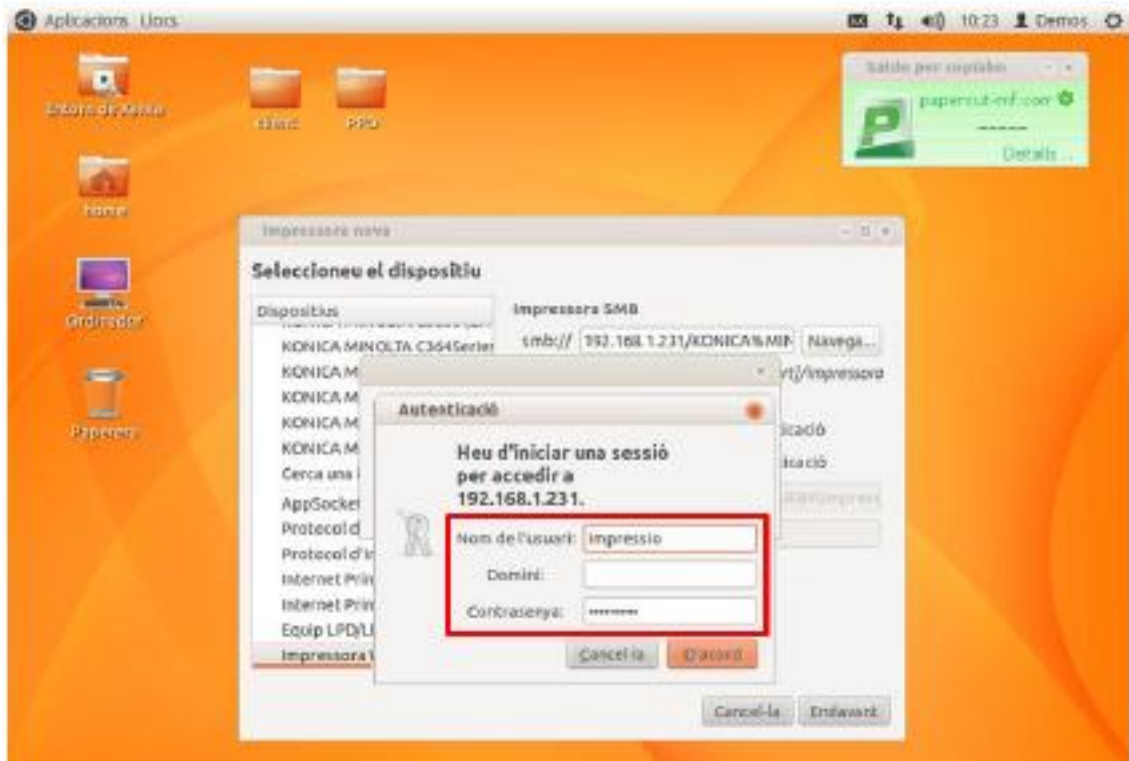




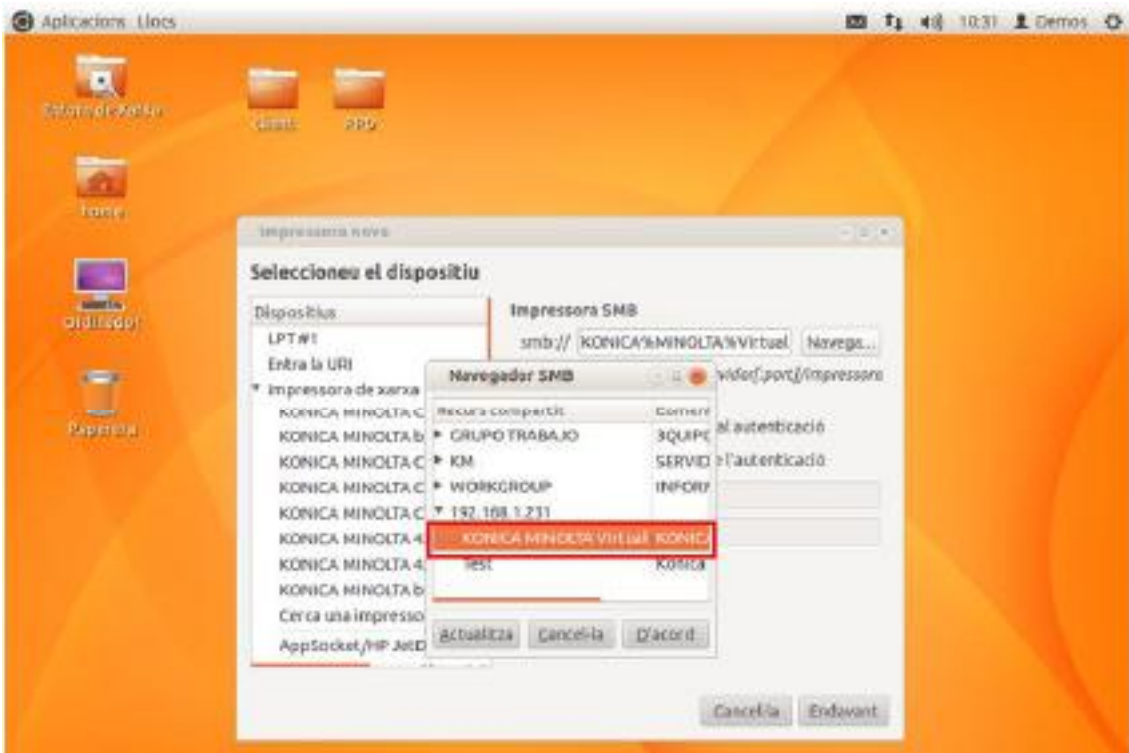
Smb://192.168.1.231/KONICA%MINOLTA%Virtual
Premer "Navegar"



Posar credencials d'accés amb l'usuari impressio

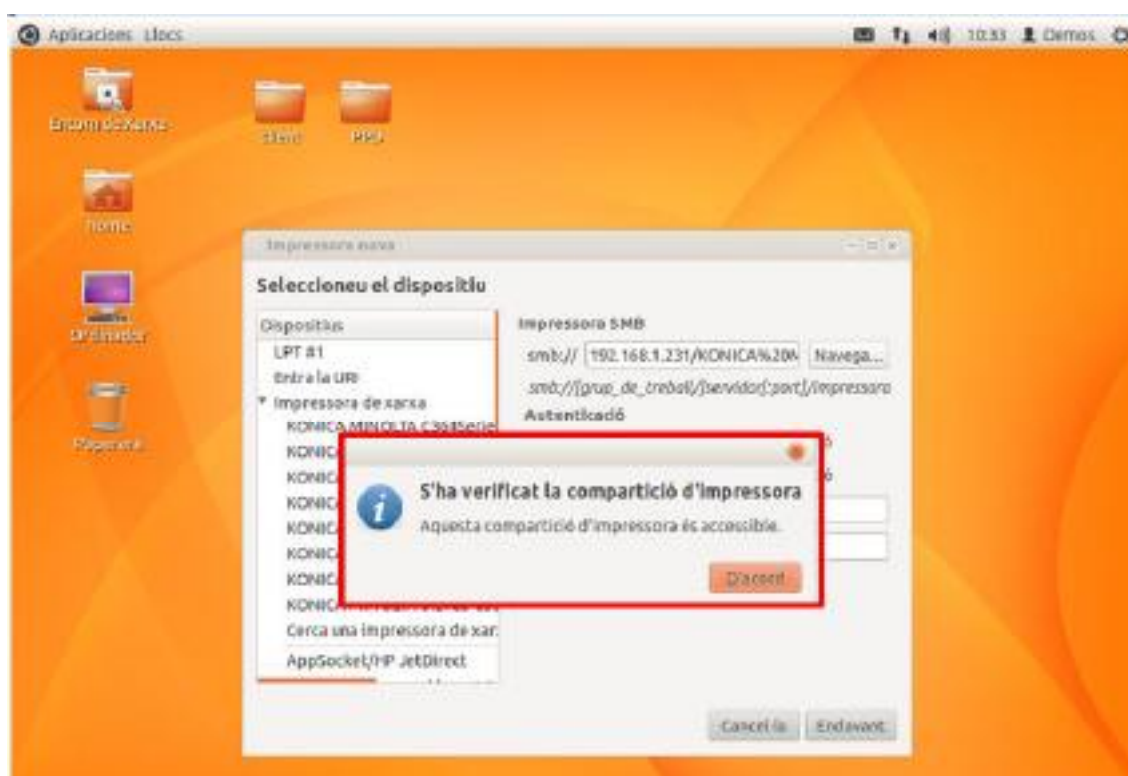


En Domini posar el nom del Servidor BlueBox





Premer "Verifica", per veure que la connexió es correcte



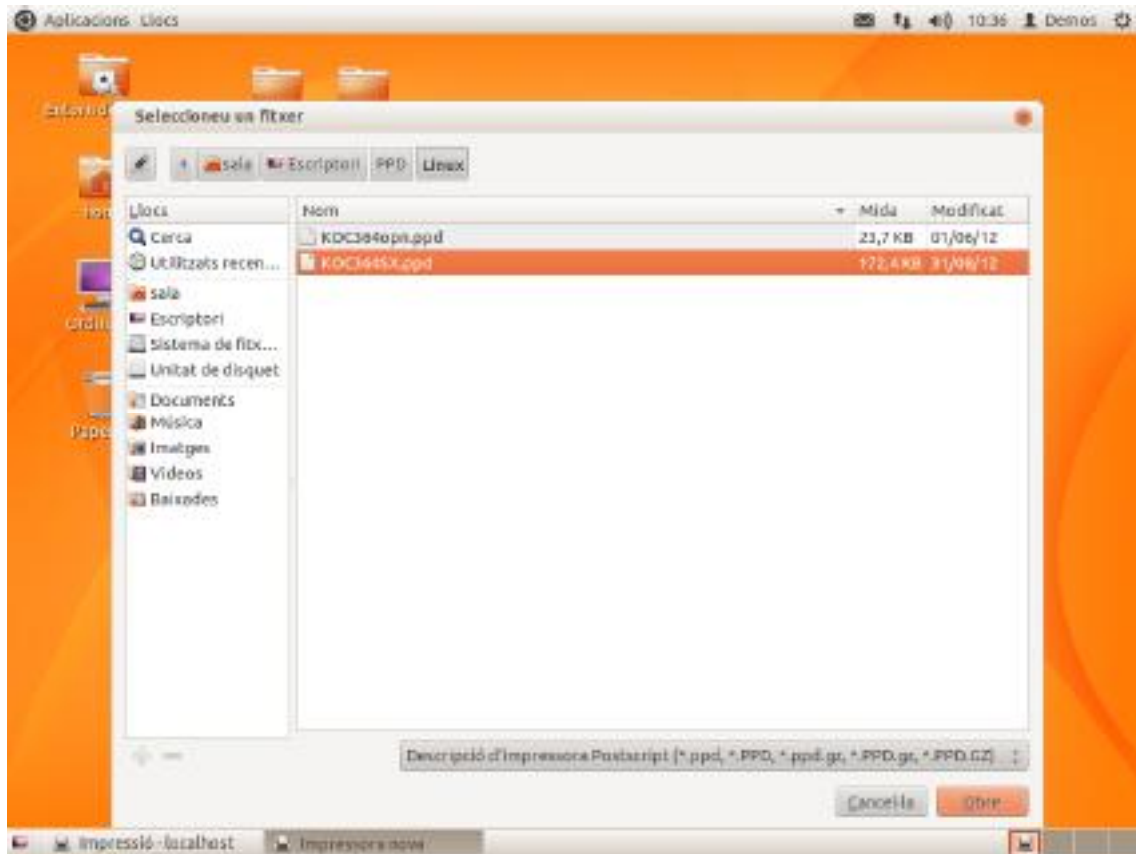
Premer "D'acord" i "Endavant"



Seleccionar "Proporcionar un ppd"



I premer sobre de "Cap" per navegar fins l'escriptori i triar a la carpeta PPD el ppd de la màquina.



Seleccionar el PPD "KOC364SX.PPD" i "Obre"

I "Endavant"



I "Endavant"



Posar "Nom Impressora" "KONICA-MINOLTA-Virtual"



I "Aplica"

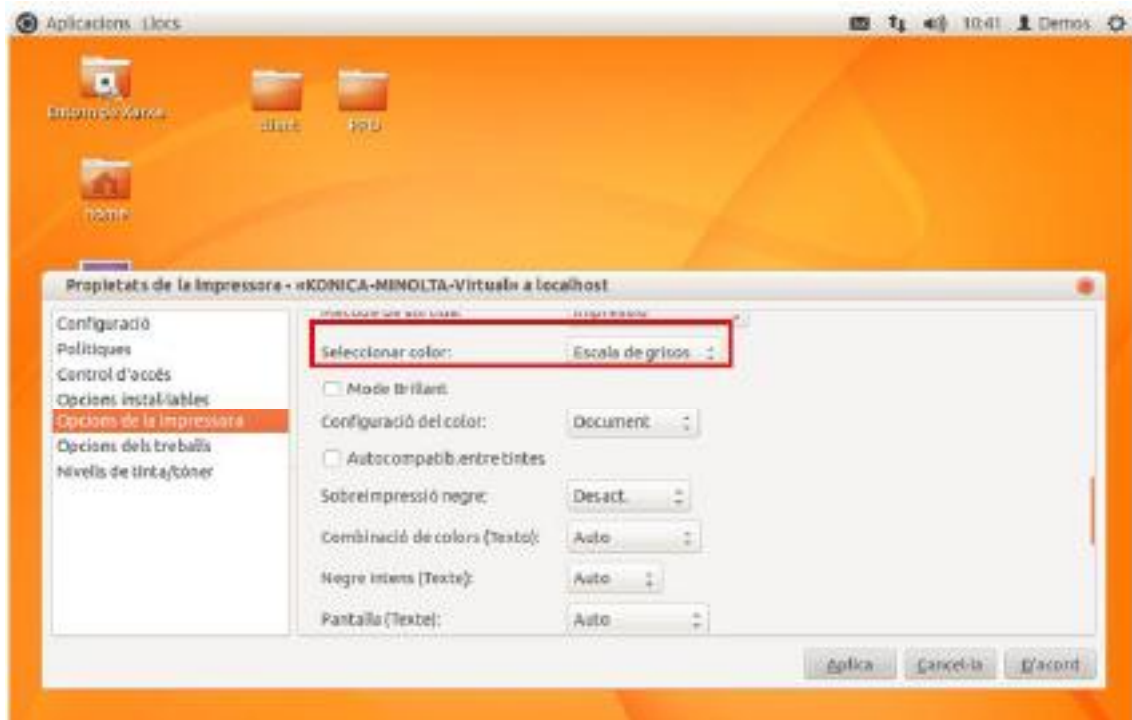
A l'opció imprimir pàgina de prova triar "Cancel·lar"



Seleccionar la impressora i propietats



A "Opcions de la impressora" busca "Seleccionar color" i triar "Escala de grisos".



Prémer "Aplica" i "D'acord"