

# Catàleg de solucions TIC

## Elements singulars per a centres educatius

15 de desembre de 2017





# Índex

1.	Introducció	4
2.	Guia ràpida	8
3.	Catàleg	12
	3.1. Lloc de treball	13
	3.2. Telecomunicacions	67
	Annex	78



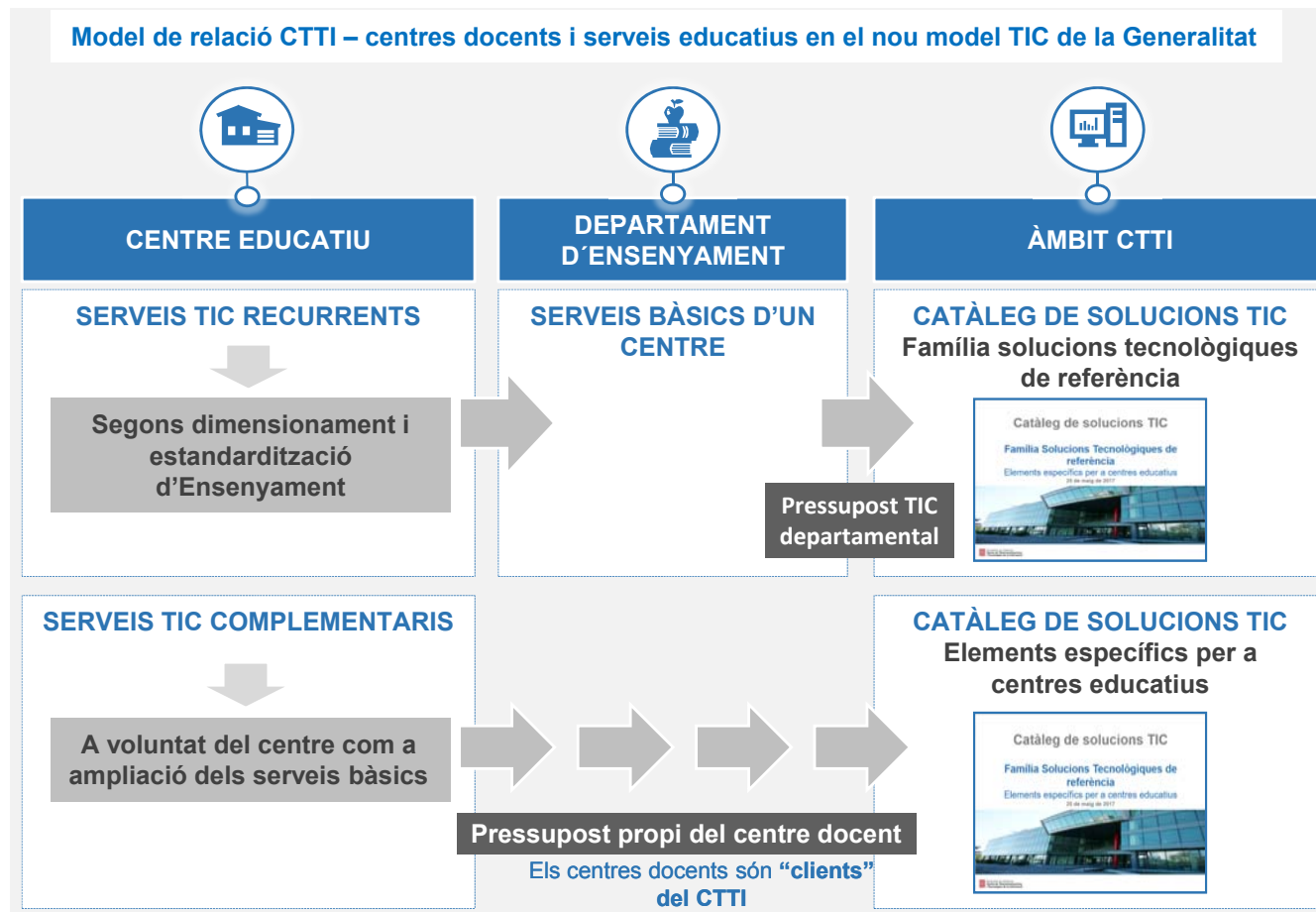
# Introducció

# 1. Introducció

El Catàleg de solucions per a centres i serveis educatius és l'eina que recull els **serveis que complementen els proporcionats d'ofici pel Departament d'Ensenyament**. El Catàleg inclou **serveis de telecomunicacions i lloc de treball**.

Amb l'objectiu que els centres puguin exercir la gestió en el desplegament del Pla TAC i, alhora, donar compliment a l'acord de govern de centralització dels serveis TIC, el CTTI posa a la seva disposició el **Catàleg d'elements singulars per a centres i serveis educatius**. D'aquesta manera, els centres podran complementar els serveis bàsics en base a una dotació pressupostària pròpia.

**Aquesta edició del Catàleg** posa èmfasi en els **elements estructurals més necessaris per facilitar el treball educatiu dels centres**. El seu contingut evolucionarà en **futures edicions**, incorporant les variacions i els nous elements que l'experiència de treball educatiu i l'evolució de la tecnologia facin aconsellable.



# 1. Introducció

A través del Catàleg es posa a l'abast dels centres un conjunt de serveis tecnològics per donar suport a la dimensió tecnològica del seu projecte educatiu. El Catàleg s'estructura en tres parts:

1. La primera part conté una **relació dels solucions de lloc de treball i solucions tecnològiques**.
2. La segona part està formada per les **fitxes de cada equipament o servei ofert**. Cada fitxa conté el codi i nom del servei, una breu descripció d'aquest amb les principals característiques, els equipaments associats i el seu cost (preus sense IVA).
3. La **tercera part** inclou l'annex que recull les característiques tècniques de l'equipament prèviament descrit.

El Catàleg s'ha definit i estructurat amb l'objectiu de **descriure els elements addicionals** que complementen el servei de lloc de treball i l'àmbit de telecomunicacions que els **Centres i serveis educatius podran incorporar per mitjans propis**, dins del nou model TIC de la Generalitat de Catalunya.

**Catàleg de solucions**

**RELACIÓ DELS SERVEIS OFERTS**

**FITXES DETALLADES**

**ANNEX**



# Guia ràpida



## 2. Guia ràpida

El Catàleg està integrat per un **conjunt d'elements materials de l'àmbit de lloc de treball i telecomunicacions** que es descriuen a continuació. Cadascun d'aquests elements ofereixen unes **determinades possibilitats d'utilització educativa** i tenen associat un preu de referència (IVA exclòs).


En alguns casos les configuracions incloses poden no coincidir exactament amb les que finalment se'n disposi. Tot i això, les condicions no variaran. En l'annex es pot trobar una descripció més detallada d'alguns d'aquests equipaments.



## 2. Guia ràpida



Tot seguit es presenta per tots dos blocs la relació dels serveis que ofereix el CTTI:

 <b>Lloc de treball</b>		
<b>● Estació multimèdia</b>		
ST.LT2A.20.01.08.02	Estació multimèdia (i5) – Equip avançat	450,83 €
ST.LT2A.20.01.08.04	Estació multimèdia (i3) – Equip bàsic	434,15 €
<b>● Targeta sense fils</b>		
ST.LT2A.20.01.08.03	Targeta sense fils AC	34,68 €
ST.LT2A.20.01.08.05	Targeta sense fils AC (instal·lació inclosa)	69,98 €
<b>● Ordinador portàtil</b>		
ST.LT2A.20.02.03.06	Ordinador portàtil lleuger 11,6"	392,32 €
ST.LT2A.20.02.03.07	Ordinador portàtil 13" (i5)	618,93 €
ST.LT2A.20.02.03.08	Ordinador portàtil 15'6 – Linkat	257,93 €
ST.LT2A.20.02.03.09	Ordinador portàtil 15'6 – Windows 10	280,17 €
ST.LT2A.20.01.08.12	Ordinador portàtil 14" (i5)	588,62 €
ST.LT2A.20.02.03.40	Ordinador portàtil <i>Chromebook</i> 11,6"	276,72 €
ST.LT2A.20.02.03.41	Ordinador portàtil <i>Chromebook</i> 11,6" amb Mng. Console	297,66 €
ST.LT2A.20.02.03.42	Ordinador portàtil <i>Chromebook</i> 13"	288,70 €
ST.LT2A.20.02.03.43	Ordinador portàtil <i>Chromebook</i> 13" amb Mng. Console	312,11 €
ST.LT2A.20.01.08.13	Replicador de ports per a portàtil	93,46 €
<b>● Carro de portàtils</b>		
ST.LT2A.20.02.03.05	Carro de portàtils	898,35 €
<b>● Servidor de centre</b>		
ST.LT2A.20.02.03.10	Servidor de centre amb Windows Server	980,34 €
ST.LT2A.20.02.03.11	Servidor de centre amb Linkat	746,02 €

<b>● Disc dur</b>		
ST.LT2A.20.02.03.12	Disc dur	170,51 €
ST.LT2A.20.02.03.13	DVD-RW - Hi-Speed USB	85,91 €
<b>● Monitor</b>		
ST.LT2A.20.01.08.21	Monitor 21,5"	160,53 €
ST.LT2A.20.01.08.22	Monitor 22" sense altaveu	120,55 €
<b>● Impressora</b>		
ST.LT2A.20.01.08.50	Impressora multifuncional A4 B/N (BH4050)	1.183,45 €
ST.LT2A.20.01.08.51	Mòdul Finisher A4 B/N	638,92 €
ST.LT2A.20.01.08.52	Mòdul Fax A4 B/N	268,11 €
ST.LT2A.20.01.08.55	Impressora multifuncional A3 B/N (BH367)	1.440,43 €
ST.LT2A.20.01.08.56	Mòdul Finisher A3 B/N	638,92 €
ST.LT2A.20.01.08.57	Mòdul Fax A3 B/N	268,11 €
ST.LT2A.20.01.08.70	Impressora multifuncional A4/A3 B/N Alta capacitat (BH754)	4.873,24 €
ST.LT2A.20.01.08.71	Mòdul Finisher A4/A3 Alta capacitat	888,36 €
ST.LT2A.20.01.08.72	Mòdul Fax A4/A3 Alta capacitat	700,36 €
ST.LT2A.20.01.08.80	Paquet de 50.000 còpies en b/n	325,00 €
ST.LT2A.20.01.08.81	Paquet de 5.000 còpies en color	200,00 €
ST.LT2A.20.01.08.82	Paquet de 10.000 còpies en b/n	65,00 €
ST.LT2A.20.01.08.83	Paquet de 1.000 còpies en color	40,00 €
ST.LT2A.20.01.08.90	Impressora multifuncional A3 color (BH-C224)	1.799,99 €
ST.LT2A.20.01.08.91	Mòdul Finisher A3 B/N i color	596,87 €
ST.LT2A.20.01.08.92	Mòdul Fax A3 B/N i color	700,36 €

## 2. Guia ràpida



Tot seguit es presenta per tots dos blocs la relació dels serveis oferts pel CTTI:

 <b>Lloc de treball</b>		
<b>Projectors</b>		
ST.LT2A.20.02.04.01	Equip de projecció d'ultra curta distància	1.295,37 €
ST.LT2A.20.02.04.02	Videoprojector d'ultra curta distància	989,91 €
ST.LT2A.20.02.04.03	Ecovideoprojector llarga distància	781,99 €
ST.LT2A.20.02.04.04	Ecovideoprojector portàtil	1.105,58 €
ST.LT2A.20.02.04.05	Ecovideoprojector d'ultra curta distància	1.512,04 €
ST.LT2A.20.02.04.06	Videoprojector d'ultra curta distància interactiu tàctil	1.584,27 €
ST.LT2A.20.02.04.10	Equip de projecció interactiu	1.688,70 €
ST.LT2A.20.02.04.11	Videoprojector d'ultra curta distància interactiu	1.584,46 €
ST.LT2A.20.02.04.30	Equip videoprojector d'ultra curta distància interactiu tàctil	1.842,21 €
<b>Visualitzador de documents</b>		
ST.LT2A.20.02.04.22	Visualitzador de documents	701,41 €
<b>Suport regulable alçada motoritzat</b>		
ST.LT2A.20.02.04.23	Suport regulable alçada motoritzat	447,97 €
<b>Pissarra tàctil</b>		
ST.LT2A.20.02.04.21	Pissarra tàctil	748,34 €
<b>Tauleta</b>		
LT2A.20.02.03.21	Tauleta Octa-Core 10,1"	320,19 €
<b>Impressora 3D</b>		
ST.LT2A.20.02.05.01	Impressora 3D Witbox Go	609,68 €

NOU

### **Pissarra electromagnètica**

ST.LT2A.20.02.04.20 Pissarra electromagnètica 701,06 €

### **Monitors interactius d'aula**

NOU

ST.LT2A.20.02.04.40 Panell interactiu 65" penjat a paret 1.834,67 €

ST.LT2A.20.02.04.41 Monitor interactiu 65" amb peu mòbil 2.135,13 €

ST.LT2A.20.02.04.42 Ampliació de garantia de 3 a 5 anys 65,56 €



### **Telecomunicacions**

#### **Connectivitat**

ST.CON.10.01 Servei de connectivitat de dades IP segons condicions

#### **Veü**

ST.VEU.20.01 Servei integral de veü segons condicions

ST.VEU.20.03 Servei manteniment de centraletes segons condicions

ST.VEU.20.04 Servei de gestió i manteniment de centraletes segons condicions

ST.VEU.20.05 Servei telèfon d'ús públic segons condicions

#### **Xarxa intel·ligent**

ST.XIN.22.01 Servei de xarxa intel·ligent segons condicions

#### **Mobilitat**

ST.MOB.40.01 Servei telefonia mòbil segons condicions

#### **LAN**

ST.LAN.60.01 Gestió LAN – centres educatius segons condicions

#### **NUS**

ST.NUS.50.01 Accés al NUS segons condicions



# Catàleg

# Lloc de treball

# 3. Catàleg

## 3.1 Lloc de treball



ST.LT2A.20.01.08.02

Estació multimèdia (i5) – Equip avançat

### Descripció

L'estació multimèdia és **adequada per estar situada i treballar en una ubicació fixa**, com per exemple en llocs de treball d'administració. Poden agrupar-se diverses unitats en biblioteques, laboratoris i espais educatius amb lloc de treball fix i d'utilització intensiva de la informàtica. Pot utilitzar-se com a servidor de consoles i incloure la consola de l'antivirus i del programari de congelació i descongelació.

#### Característiques

- **Processador:** i5-3330M, 3,0 GHz
- **Memòria RAM:** 8 Gb
- **Disc dur:** 500Gb
- **Targeta gràfica:** Intel HD Graphics Bàsic

La versió avançada és especialment indicada per a llocs que necessiten més prestacions, com els espais destinats als cicles formatius.

L'equip inclou un cable de xarxa per integrar-la a la xarxa del centre.

L'equip es lliura amb una **maqueta dual integrada per als dos sistemes operatius Linkat i Windows 7**.

El monitor s'ha de demanar com a element independent.

La targeta sense fils és opcional.

Inclou el manteniment fins al 30 d'agost de 2020.

### Estació multimèdia



### Elements associats

#### Monitor



#### Targeta sense fils AC



### Preu de referència

Codi	Tipologia	Preu de referència
ST.LT2A.20.01.08.02	Estació multimèdia (i5) – Equip avançat	450,83 €

### Canal de demanda

En campanya mitjançant l'aplicació MTC



# 3. Catàleg

## 3.1 Lloc de treball



ST.LT2A.20.01.08.04

Estació multimèdia (i3) – Equip bàsic

### Descripció

L'estació multimèdia és **adequada per estar situada i treballar** en una ubicació fixa, com per exemple en llocs de treball d'administració. Poden agrupar-se diverses unitats en biblioteques, laboratoris i espais educatius amb lloc de treball fix i d'utilització intensiva de la informàtica. Pot utilitzar-se com a servidor de consoles i incloure la consola de l'antivirus i del programari de congelació i descongelació.

#### Característiques

- **Processador:** i3-4000M, 2,4GHz
- **Memòria RAM:** 4 Gb
- **Disc dur:** 500Gb
- **Targeta gràfica:** Intel HD Graphics Bàsic

L'equip inclou un cable de xarxa per integrar-la a la xarxa del centre.

L'equip es lliura amb una **maqueta dual integrada per als dos sistemes operatius Linkat i Windows 7**.

El monitor s'ha de demanar com a element independent.

La targeta sense fils és opcional.

Inclou el manteniment fins al 30 d'agost de 2020.

### Estació multimèdia



### Elements associats

#### Monitor



#### Targeta sense fils AC



### Preu de referència

Codi	Tipologia	Preu de referència
ST.LT2A.20.01.08.04	Estació multimèdia (i3) – Equip bàsic	434,15 €

### Canal de demanda

En campanya mitjançant l'aplicació MTC



# 3. Catàleg

## 3.1 Lloc de treball



ST.LT2A.20.01.08.03

Targeta sense fils AC

### Descripció

#### Característiques

- **Targeta sense fils** seguint el nou estàndard 802.11 AC, anomenat Wi-Fi AC, Wi-Fi 5g o Wi-Fi gigabit.
- El producte utilitza les mateixes tecnologies de xifratge, com **Wi-Fi Protected Access (WPA™ i WPA2™)**.
- Una vegada connectada permet accedir a una **velocitat fins a 1.200 Mbps**.

Només es pot demanar amb un ordinador **bàsic o avançat** mai per separat.

Inclou el manteniment fins al 30 d'agost de 2020.

Targeta sense fils



### Elements associats

#### Equip bàsic



#### Equip avançat



### Preu de referència

Codi	Tipologia	Preu de referència
ST.LT2A.20.01.08.03	Targeta sense fils AC	34,68 €

### Canal de demanda

En campanya mitjançant l'aplicació MTC





# 3. Catàleg

## 3.1 Lloc de treball



ST.LT2A.20.01.08.05

Targeta sense fils AC

### Descripció

#### Característiques

- **Tarja Wi-Fi** integrada per equips de sobretaula.
- **Targeta sense fils** seguint el nou estàndard 802.11 AC, anomenat Wi-Fi AC, Wi-Fi 5g o Wi-Fi gigabit.
- El producte utilitza les mateixes tecnologies de xifratge, com **Wi-Fi Protected Access (WPA™ i WPA2™)**.
- Una vegada connectada permet accedir a una **velocitat fins a 1.200 Mbps**.

Inclou la instal·lació (muntatge en ubicació).

Inclou el manteniment fins al 30 d'agost de 2020.

Targeta sense fils



### Elements associats

#### Equip bàsic



#### Equip avançat



### Preu de referència

Codi	Tipologia	Preu de referència
ST.LT2A.20.01.08.05		69.98 €

### Canal de demanda

En campanya mitjançant l'aplicació MTC



# 3. Catàleg

## 3.1 Lloc de treball



ST.LT2A.20.02.03.06

Ordinador portàtil – lleuger 11,6”

### Descripció

L'ordinador portàtil és especialment adequat per donar suport al treball educatiu en l'aula ordinària que disposa de connectivitat Wi-Fi.

#### Característiques

- **Autonomia:** 6,5h
- **Pes:** 1,35 kg
- **Processador:** Intel Celeron
- **Memòria RAM:** 4 Gb
- **Disc dur:** 500Gb

L'equip es lliura amb una maqueta dual integrada pels dos sistemes operatius Linkat i Windows 7.

Aquests equipaments també es poden agrupar configurant una “aula informàtica mòbil” mitjançant un “carro de portàtils”, que també es troba disponible en aquest Catàleg.

Inclou el manteniment fins al 30 d'agost de 2020.

Ordinador portàtil



### Elements associats

Carro portàtils



### Preu de referència

Codi	Tipologia	Preu de referència
ST.LT2A.20.02.03.06	Ordinador portàtil – lleuger 11,6”	392,32 €

### Canal de demanda

En campanya mitjançant l'aplicació MTC



# 3. Catàleg

## 3.1 Lloc de treball



ST.LT2A.20.02.03.07

Ordinador portàtil – 13” (i5)

### Descripció

L'ordinador portàtil és especialment adequat per donar suport al treball educatiu en l'aula ordinària que disposa de connectivitat Wi-Fi.

#### Característiques

- **Autonomia:** 10 h
- **Pes:** 1,5 kg
- **Processador:** Intel Core i5-5200U (2,2 GHz)
- **Memòria RAM:** 4 Gb
- **Disc dur:** 500Gb

L'equip es lliura amb una maqueta dual integrada pels dos sistemes operatius Linkat i Windows 7.

Aquests equipaments també es poden agrupar configurant una “aula informàtica mòbil” mitjançant un “carro de portàtils”, que també es troba disponible en aquest Catàleg.

Inclou el manteniment fins al 30 d'agost de 2020.

Ordinador portàtil



### Elements associats

Carro portàtils



### Preu de referència

Codi	Tipologia	Preu de referència
ST.LT2A.20.02.03.07	portàtil 13 polzades	618,93 €

### Canal de demanda

En campanya mitjançant l'aplicació MTC



# 3. Catàleg

## 3.1 Lloc de treball



ST.LT2A.20.02.03.08

Ordinador portàtil 15,6" – Linkat

### Descripció

L'ordinador portàtil és especialment adequat per donar suport al treball educatiu en l'aula ordinària que disposa de connectivitat Wi-Fi.

#### Característiques

- **Autonomia:** 5,5 h
- **Pes:** 1,9 kg
- **Processador:** Intel Celeron
- **Memòria RAM:** 4 Gb
- **Disc dur:** SSD 128 Gb

Aquests equipaments també es poden agrupar configurant una "aula informàtica mòbil" mitjançant un "carro de portàtils", que també es troba disponible en aquest Catàleg.

Inclou el manteniment fins al 30 d'agost de 2020.

Ordinador portàtil



### Elements associats

Carro portàtils



### Preu de referència

Codi	Tipologia	Preu de referència
ST.LT2A.20.02.03.08	portàtil 15,6 polzades	257,93 €

### Canal de demanda

En campanya mitjançant l'aplicació MTC



# 3. Catàleg

## 3.1 Lloc de treball



ST.LT2A.20.02.03.09

Ordinador portàtil 15,6" – Windows 10

### Descripció

L'ordinador portàtil és especialment adequat per donar suport al treball educatiu en l'aula ordinària que disposa de connectivitat Wi-Fi.

#### Característiques

- **Autonomia:** 5,5 h
- **Pes:** 1,9 kg
- **Processador:** Intel Celeron
- **Memòria RAM:** 4 Gb
- **Disc dur:** SSD 128 Gb

Aquests equipaments també es poden agrupar configurant una "aula informàtica mòbil" mitjançant un "carro de portàtils", que també es troba disponible en aquest Catàleg.

Inclou el manteniment fins al 30 d'agost de 2020.

Ordinador portàtil



### Elements associats

Carro portàtils



### Preu de referència

Codi	Tipologia	Preu de referència
ST.LT2A.20.02.03.09	portàtil 15,6 polzades	280,17 €

### Canal de demanda

En campanya mitjançant l'aplicació MTC



# 3. Catàleg

## 3.1 Lloc de treball



ST.LT2A.20.01.08.12

Ordinador portàtil – 14” (i5)

### Descripció

L'ordinador portàtil és especialment adequat per donar suport al treball educatiu en l'aula ordinària que disposa de connectivitat Wi-Fi.

#### Característiques

- **Autonomia:** 7 h
- **Pes:** 2 kg
- **Processador:** Intel Core i5
- **Memòria RAM:** 4 Gb
- **Disc dur:** 500Gb

L'equip es lliura amb una maqueta dual integrada pels dos sistemes operatius Linkat i Windows 7.

Aquests equipaments també es poden agrupar configurant una “aula informàtica mòbil” mitjançant un “carro de portàtils”, que també es troba disponible en aquest Catàleg.

Inclou el manteniment fins al 30 d'agost de 2020.

Ordinador portàtil



### Elements associats

Carro portàtils



### Preu de referència

Codi	Tipologia	Preu de referència
ST.LT2A.20.01.08.12	portàtil 14 polzades	588,62 €

### Canal de demanda

En campanya mitjançant l'aplicació MTC



# 3. Catàleg

## 3.1 Lloc de treball



ST.LT2A.20.02.03.40

Ordinador portàtil *Chromebook* 11,6"

### Descripció

El *Chromebook* és especialment adequat per donar suport al treball educatiu a l'aula ordinària que disposa de connectivitat Wi-Fi.

#### Característiques

- **Autonomia:** 14 h
- **Pes:** 1,2 kg
- **Processador:** Intel Celeron
- **Memòria RAM:** 4 Gb DDR3
- **Disc dur:** SSD 32Gb

L'equip es lliura amb el sistema operatiu Chrome OS.

Aquests equipaments també es poden agrupar configurant una "aula informàtica mòbil" mitjançant un "carro de portàtils", que també es troba disponible en aquest Catàleg.

Inclou el manteniment fins al 30 d'agost de 2020.

### Ordinador portàtil



### Elements associats

#### Carro portàtils



### Preu de referència

Codi	Tipologia	Preu de referència
ST.LT2A.20.02.03.40	Ordinador portàtil <i>Chromebook</i> 11,6"	276,72 €

### Canal de demanda

En campanya mitjançant l'aplicació MTC



# 3. Catàleg

## 3.1 Lloc de treball

 **ST.LT2A.20.02.03.41** **Ordinador portàtil *Chromebook* 11,6" amb Mng. Console**

### Descripció

El *Chromebook* és especialment adequat per donar suport al treball educatiu a l'aula ordinària que disposa de connectivitat Wi-Fi.

#### Característiques

- **Autonomia:** 14 h
- **Pes:** 1,2 kg
- **Processador:** Intel Celeron
- **Memòria RAM:** 4 Gb DDR3
- **Disc dur:** SSD 32Gb

Sistema Operatiu ChromeOS

Aquests equipaments també es poden agrupar configurant una aula informàtica mòbil o mitjançant un carro de portàtils, que també es troba disponible en aquest Catàleg.

**Inclou la llicència de consola gestió.**

**No inclou la instal·lació.**

Inclou el manteniment fins al 30 d'agost de 2020.

### Ordinador portàtil



### Elements associats

#### Carro portàtils



### Preu de referència

Codi	Tipologia	Preu de referència
ST.LT2A.20.02.03.41	Ordinador portàtil <i>Chromebook</i> 11,6" amb Mng. Console	297,66 €

### Canal de demanda

En campanya mitjançant l'aplicació MTC





# 3. Catàleg

## 3.1 Lloc de treball



ST.LT2A.20.02.03.42

Ordinador portàtil *Chromebook 13"*

### Descripció

El *Chromebook* és especialment adequat per donar suport al treball educatiu a l'aula ordinària que disposa de connectivitat Wi-Fi.

#### Característiques

- **Autonomia:** 10 h
- **Pes:** 1,4 kg
- **Processador:** Intel Celeron
- **Memòria RAM:** 4 Gb DDR3
- **Disc dur:** SSD 32Gb

L'equip es lliura amb el sistema operatiu Chrome OS.

Aquests equipaments també es poden agrupar configurant una aula informàtica mòbil mitjançant un carro de portàtils, que també es troba disponible en aquest Catàleg.

Inclou el manteniment fins al 30 d'agost de 2020.

### Ordinador portàtil



### Elements associats

#### Carro de portàtils



### Preu de referència

Codi	Tipologia	Preu de referència
ST.LT2A.20.02.03.42	Ordinador portàtil <i>Chromebook 13"</i>	288,70 €

### Canal de demanda

En campanya mitjançant l'aplicació MTC



# 3. Catàleg

## 3.1 Lloc de treball



ST.LT2A.20.02.03.43

Ordinador portàtil *Chromebook* 13" amb Mng. Console

### Descripció

El *Chromebook* és especialment adequat per donar suport al treball educatiu a l'aula ordinària que disposa de connectivitat Wi-Fi.

#### Característiques

- **Autonomia:** 10 h
- **Pes:** 1,4 kg
- **Processador:** Intel Celeron
- **Memòria RAM:** 4 Gb DDR3
- **Disc dur:** SSD 32Gb

Sistema Operatiu ChromeOS

Aquests equipaments també es poden agrupar configurant una aula informàtica mòbil mitjançant un carro de portàtils, que també es troba disponible en aquest Catàleg.

**Inclou la llicència de la consola de gestió.**

**No inclou la instal·lació.**

Inclou el manteniment fins al 30 d'agost de 2020.

Ordinador portàtil



### Elements associats

Carro de portàtils



### Preu de referència

Codi	Tipologia	Preu de referència
ST.LT2A.20.02.03.43	Ordinador portàtil <i>Chromebook</i> 13" amb Mng. Console	312,11 €

### Canal de demanda

En campanya mitjançant l'aplicació MTC



# 3. Catàleg

## 3.1 Lloc de treball



ST.LT2A.20.01.08.13

Replicador de ports per a portàtil

### Descripció

Replicador de ports per a portàtil. Permet múltiples connexions, expandir ports USB, connectar diverses pantalles i eliminar connexions al portàtil.

Important: No carrega la bateria del portàtil.

#### Característiques

- Solució universal per a USB 3.0 / USB 2.0
- Gràfics integrats en pantalla dual HD per a resolucions de fins a 2048 x 1152
- 1 port HDMI®, 1 port DVI-I (utilització simultània)
- Connecta fins a 4 monitors
- 4 ports USB 3.0 i 2 ports USB 2.0
- Connectivitat LAN Gigabit
- Auriculars / micròfon (part davantera)
- 1 ranura de bloqueig de seguretat

Inclou el manteniment fins al 30 d'agost de 2020.

### Elements associats

#### Replicador



### Preu de referència

Codi	Tipologia	Preu de referència
ST.LT2A.20.01.08.13	Replicador de ports per a portàtil	93,46 €

### Canal de demanda

En campanya mitjançant l'aplicació MTC



# 3. Catàleg

## 3.1 Lloc de treball



ST.LT2A.20.02.03.05

Carro de portàtils

### Descripció

El carro de portàtils és un **armari metàl·lic destinat a l'emmagatzematge, la recàrrega i el transport de portàtils i tauletes** (997 x 1081 x 550 mm). La seva capacitat és de **26-30 tauletes/portàtils (fins a 15,6") o 20 portàtils de 17"**.

Els carros permeten l'emmagatzematge de portàtils i tauletes de forma segura i disposa d'un sistema de recàrrega de bateries per als ordinadors amb mecanismes de protecció de recàrrega.

Permet el dipòsit i la custòdia de les tauletes i portàtils. Per les seves mides es poden guardar dins d'espais reduïts i durant aquest temps fer la recàrrega de les bateries de forma seqüencial.

Per a l'emmagatzematge i transport d'ordinadors portàtils incorpora una caixa de connexió elèctrica, un interruptor amb dispositiu de protecció general associat i de connexions elèctriques internes individuals per a cadascun dels ordinadors portàtils que incorpori. Permet fer la recàrrega de les bateries de forma seqüencial.

L'equip inclou un temporitzador de càrrega que permet treballar amb corrent i endoll ordinari de 220 V.

L'espai que proporciona serveix per emmagatzemar i traslladar d'altres dispositius perifèrics o el portàtil del professor/a o l'ordinador de l'aula.

Les portes amb les tanques i el perímetre afavoreixen la ventilació i la seguretat dels ordinadors, mentre aquests estan emmagatzemats.

Inclou el manteniment fins al 30 d'agost de 2020.

Carro portàtils



### Elements associats

Ordinador portàtil



### Preu de referència

Codi	Tipologia	Preu de referència
ST.LT2A.20.02.03.05	Carro de portàtils	898,35 €

### Canal de demanda

En campanya mitjançant l'aplicació MTC



# 3. Catàleg

## 3.1 Lloc de treball



ST.LT2A.20.02.03.10

Servidor de centre amb Windows Server

### Descripció

Un servidor de centre és un **repositori de dades** que permet proveir serveis importants per al treball quotidià del centre. Preveu els serveis següents: directori d'usuaris i grups, allotjament de fitxers, base de dades, i l'opció de sistema de còpies de seguretat.

#### Característiques

- **Processador:** Intel Xeon
- **Memòria RAM:** 8 Gb
- **Disc dur:** 1 TB

L'equip inclou un cable de xarxa per a la integració a la xarxa del centre. Es lliura amb una maqueta integrada per a Windows server.

Inclou la **integració de permisos específics per als grups "alumnat", "professorat" i "gestió"** i emmagatzematge de directoris d'usuaris per estacions modalitat client Linkat, la base de dades MySQL i el servidor d'informes d'activitats "or Jcllc".

El servidor també ofereix la possibilitat d'activar altres serveis.

El monitor s'ha de demanar com a element independent.

Inclou el manteniment fins al 30 d'agost de 2020.

Servidor



### Elements associats

Disc dur



Monitor



### Preu de referència

Codi	Tipologia	Preu de referència
ST.LT2A.20.02.03.10	Servidor de centre amb Windows Server	980,34 €

### Canal de demanda

En campanya mitjançant l'aplicació MTC



# 3. Catàleg

## 3.1 Lloc de treball



ST.LT2A.20.02.03.11

Servidor de centre amb Linkat

### Descripció

Un servidor de centre és un **repositori de dades** que permet proveir serveis importants per al treball quotidià del centre. Preveu els serveis següents: directori d'usuaris i grups, allotjament de fitxers, base de dades, i l'opció de sistema de còpies de seguretat.

#### Característiques

- **Processador:** Intel Xeon
- **Memòria RAM:** 8 Gb
- **Disc dur:** 1 TB

L'equip inclou un cable de xarxa per integrar-lo a la xarxa del centre. Es lliura amb una maqueta integrada per a Linkat.

Inclou la **integració de permisos específics per als grups "alumnat", "professorat" i "gestió"** i emmagatzematge de directoris d'usuaris per estacions modalitat client Linkat, la base de dades MySQL i el servidor d'informes d'activitats "or Jcllic".

El servidor també ofereix la possibilitat d'activar altres serveis.

El monitor s'ha de demanar com a element independent.

Inclou el manteniment fins al 30 d'agost de 2020.

Servidor



### Elements associats

Disc dur



Monitor



### Preu de referència

Codi	Tipologia	Preu de referència
ST.LT2A.20.02.03.11	Servidor de centre amb Linkat	746,02 €

### Canal de demanda

En campanya mitjançant l'aplicació MTC



# 3. Catàleg

## 3.1 Lloc de treball



ST.LT2A.20.02.03.12

Disc dur

### Descripció

El disc dur permet guardar dades i és accessible per xarxa local. Possibilita la realització de còpies de seguretat des de diferents equipaments de la xarxa.

Es tracta d'un disc dur extern per xarxa.

#### Característiques

- **Capacitat:** 2 TB
- **Dimensions:** 19,81 x 4,67 x 12,80 cm
- **Velocitat de transferència:** Baixada: 2,5 Mbit/seg - Pujada: 500 Kbit/s
- **Sistema d'arxius:** NTFS, HFS+, FAT32 i ext3/ext4

L'equip inclou un cable de xarxa per integrar-lo a la xarxa del centre.

La còpia de seguretat és especialment important pels arxius i carpetes del servidor.

Inclou el manteniment fins al 30 d'agost de 2020.

### Elements associats

Servidor



Disc dur



### Preu de referència

Codi	Tipologia	Preu de referència
ST.LT2A.20.02.03.12	Disc dur	170,51 €

### Canal de demanda

En campanya mitjançant l'aplicació MTC



# 3. Catàleg

## 3.1 Lloc de treball



ST.LT2A.20.01.08.21

Monitor 21,5 polzades

### Descripció

El monitor permet **visualitzar per pantalla les dades** d'un ordinador.  
L'aspecte de la pantalla és de tipus 16:9. La tecnologia del **monitor és de tipus LED**.

#### Característiques

- **Aspecte:** 16:09
- **Tecnologia LED:** Disponible
- **Brillantor:** 250cd/m2
- **Nombre de colors:** 16,7

Els **altaveus estan integrats** al monitor, és regulable en alçada i incorpora connexions per tipus VGA i DVI.

Inclou el manteniment fins al 30 d'agost de 2020.

### Monitors



### Elements associats

#### Estació multimèdia



### Preu de referència

Codi	Tipologia	Preu de referència
ST.LT2A.20.01.08.21	Monitor 21,5 polzades	160,53 €

### Canal de demanda

En campanya mitjançant l'aplicació MTC





# 3. Catàleg

## 3.1 Lloc de treball



ST.LT2A.20.01.08.22

Monitor 22 polzades, sense altaveu

### Descripció

El monitor permet **visualitzar per pantalla les dades** d'un ordinador.  
L'aspecte de la pantalla és de tipus 16:9. La tecnologia del **monitor és de tipus LED**.

#### Característiques

- **Aspecte:** 16:09
- **Tecnologia LED:** Disponible
- **Brillantor:** 250cd/m2
- **Nombre de colors:** 16,7

Inclou el manteniment fins al 30 d'agost de 2020.

### Monitors



### Elements associats

#### Estació multimèdia



### Preu de referència

Codi	Tipologia	Preu de referència
ST.LT2A.20.01.08.22	Monitor 22 polzades	120,55 €

### Canal de demanda

En campanya mitjançant l'aplicació MTC



# 3. Catàleg

## 3.1 Lloc de treball



ST.LT2A.20.01.08.50

Impressora multifuncional A4 B/N (BH4050)

### Descripció

#### Característiques

- Impressora multifuncional **BizHub 4050**
- **Cicle de vida** de la màquina de **1.200.000 còpies**.
- **Velocitat de multicòpia: 40 còpies per minut**. Resolució 600 x 600 DPI.
- **Selector de quantitat:** mín. 1 - màx. 999
- **Pantalla informativa:** *Display* de **3,5 polzades**.
- **Dues safates** i l'entrada manual.
- **Dimensions:** 489 mm x 482 mm x 561 mm.
- **Energia utilitzada** quan copia o imprimeix: **630 W**

Inclou l'**autenticació de l'usuari de xarxa**, **filtració de la direcció IP**, **encriptació de disc dur** en estàndard i impressió segura xifrada. **Mode PDF xifratge** (escaneig xifratge).

Inclou el manteniment fins al 30 d'agost de 2020.

#### Multifuncional



### Elements associats

#### Finisher A4 B/N



#### Fax A4 B/N



### Preu de referència

Codi	Tipologia	Preu de referència
ST.LT2A.20.01.08.50	Impressora multifuncional A4 B/N (BH4050)	1.183,45 €

### Canal de demanda

En campanya mitjançant l'aplicació MTC



# 3. Catàleg

## 3.1 Lloc de treball



ST.LT2A.20.01.08.51

Mòdul Finisher A4 B/N

### Descripció

#### Característiques

- Específic per a impressora multifuncional **BizHub BH4050**.
- Dispositiu que permet **apilar, separar i grapar** els treballs.
- **Capacitat d'apilament:** A4 fins a 2.300 fulls
- **Modes de grapatge:** cantons frontal /posterior, 2 punts
- **Capacitat de grapatge:** fins a :20 A4
- **Mides:** 489 x 482 x 561

Inclou el manteniment fins al 30 d'agost de 2020.

#### Finisher



### Elements associats

#### Multifuncional A4 B/N



#### Fax A4 B/N



### Preu de referència

Codi	Tipologia	Preu de referència
ST.LT2A.20.01.08.51	Mòdul Finisher B/N	638,92 €

### Canal de demanda

En campanya mitjançant l'aplicació MTC



# 3. Catàleg

## 3.1 Lloc de treball



ST.LT2A.20.01.08.52

Mòdul fax A4 B/N

### Descripció

#### Característiques

- Específic per a Impressora multifuncional **BizHub BH405**.
- Dispositiu que permet **enviar i rebre faxos** sense necessitat d'un dispositiu addicional.
- **Temps mínim d'enviament:** 3 s.
- **Memòria d'emmagatzematge de faxos rebuts:** 256 Mb.
- **Resolució d'escaneig:** Estàndard (200 x 100 DPI), Fi (200 x 200 DPI) Super Fi (600 x 600) DPI.

Inclou el manteniment fins al 30 d'agost de 2020.

Fax



### Elements associats

Multifuncional A4 B/N



Finisher A4 B/N



### Preu de referència

Codi	Tipologia	Preu de referència
ST.LT2A.20.01.08.52	Mòdul fax A4 B/N	268,11 €

### Canal de demanda

En campanya mitjançant l'aplicació MTC



# 3. Catàleg

## 3.1 Lloc de treball



ST.LT2A.20.01.08.55

Impressora multifuncional A3 B/N (BH367)

### Descripció

#### Característiques

- Impressora multifuncional **BizHub 367e**.
- **Cicle de vida** de la màquina de **800.000 còpies**.
- **Velocitat de multicòpia**: A4/A3: 36/18 ppm en blanc i negre.
- **Dues safates** i l'entrada manual.
- **Selector de quantitat**: mín. 1 – màx. 999
- **Pantalla informativa**: *Display* de **8,5 polzades**.
- **Dimensions**: 585 mm x 660 mm x 755 mm
- **Energia utilitzada** quan copia o imprimeix: **470 W**

Inclou l'**autenticació de l'usuari de xarxa**, **filtració de la direcció IP**, **encriptació de disc dur** en estàndard i impressió segura xifrada. Mode **PDF xifratge** (escaneig xifratge)

El servei d'impressió inclou la disposició de l'equip i la seva integració a la xarxa del centre, des de la que els usuaris podran accedir a l'equip en les condicions generals del servei d'impressió.

Inclou el manteniment fins al 30 d'agost de 2020.

#### Multifuncional



### Elements associats

#### Finisher A3 B/N



#### Fax A3 B/N



### Preu de referència

Codi	Tipologia	Preu de referència
ST.LT2A.20.01.08.55	Impressora multifuncional A3 B/N (BH367)	1.440,43 €

### Canal de demanda

En campanya mitjançant l'aplicació MTC



# 3. Catàleg

## 3.1 Lloc de treball



ST.LT2A.20.01.08.56

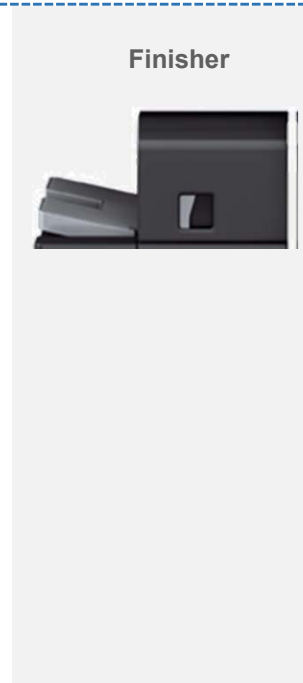
Mòdul Finisher A3 B/N

### Descripció

#### Característiques

- Específic per a impressores multifuncionals **BizHub BH367**
- Dispositiu que permet **apilar, separar i grapar** els treballs
- **Capacitat d'apilament A4** fins a 500 fulls
- **Capacitat d'apilament A3** fins a 250 fulls
- **Modes de grapatge:** cantons frontal /posterior, 2 punts
- **Capacitat de grapatge:** fins a :50 A4, 30 A3
- **Mides:** 472,5 x 585,5 x197,7

Inclou el manteniment fins al 30 d'agost de 2020.



### Elements associats

Multifuncional A3 B/N



Fax A3 B/N i color



### Preu de referència

Codi	Tipologia	Preu de referència
ST.LT2A.20.01.08.56	Mòdul Finisher A3 B/N	638,92 €

### Canal de demanda

En campanya mitjançant l'aplicació MTC



# 3. Catàleg

## 3.1 Lloc de treball



ST.LT2A.20.01.08.57

Mòdul fax A3 B/N

### Descripció

#### Característiques

- Específic per a impressora multifuncional **BizHub 367**.
- Dispositiu que permet **enviar i rebre faxes** sense necessitat d'un dispositiu addicional.
- **Temps mínim d'enviament:** 3 segons.
- **Memòria d'emmagatzematge de faxes rebuts:** 256 Mb.
- **Resolució d'escaneig:** Estàndard (200 x 100 DPI), Fi (200 x 200 DPI) Super Fi (400 x 400) DPI.

Inclou el manteniment fins al 30 d'agost de 2020.



### Elements associats

Multifuncional A3 B/N



Finisher A3 B/N i color



### Preu de referència

Codi	Tipologia	Preu de referència
ST.LT2A.20.01.08.57	Mòdul fax A3 B/N i color	268,11 €

### Canal de demanda

En campanya mitjançant l'aplicació MTC



# 3. Catàleg

## 3.1 Lloc de treball



ST.LT2A.20.01.08.70

Impressora multifuncional A4/A3 B/N d'alta capacitat (BH754)

### Descripció

#### Característiques

- Impressora multifuncional **BizHub 754e**.
- Equip **multifuncional** d'impressió digital en **blanc/negre**.
- **Cicle de vida** de la màquina de **800.000 còpies**.
- **Velocitat de multicòpia A4/A3:** 75/37 ppm
- **Dues safates**.
- **Selector de quantitat:** mín.1 – màx. 999
- **Pantalla informativa:** Visualitzador de **9 polzades**.
- **Dimensions:** 650 x 799 x 1155 mm
- **Energia utilitzada** quan copia o imprimeix: **580 W**.

Inclou l'**autenticació de l'usuari de xarxa**, **filtració de la direcció IP**, **encriptació de disc dur** en estàndard i impressió segura xifrada. Mode **PDF xifratge** (escaneig xifratge).

Inclou el manteniment fins al 30 d'agost de 2020.

#### Multifuncional



### Elements associats

#### Finisher A4/A3 A.C.



#### Fax A4/A3 A.C.



### Preu de referència

Codi	Tipologia	Preu de referència
ST.LT2A.20.01.08.70	Impressora multifuncional A4/A3 B/N d'alta capacitat (BH754)	4.873,24 €

### Canal de demanda

En campanya mitjançant l'aplicació MTC





# 3. Catàleg

## 3.1 Lloc de treball



ST.LT2A.20.01.08.71

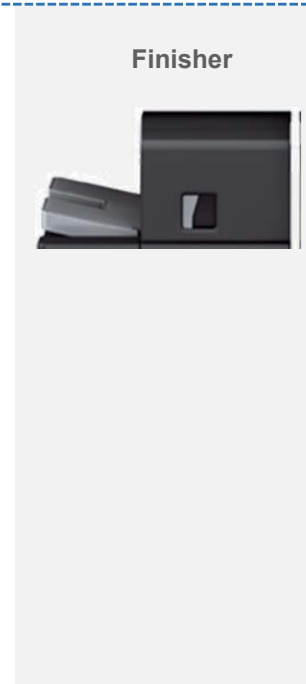
Mòdul Finisher A4/A3 d'alta capacitat

### Descripció

#### Característiques

- Específic per a impressores multifuncionals **BizHub 754e**.
- Dispositiu que permet **apilar, separar i grapar** els treballs.
- **Capacitat d'apilament A4** fins a 500 fulls.
- **Capacitat d'apilament A3** fins a 250 fulls.
- **Modes de grapatge:** cantons frontal /posterior, 2 punts.
- **Capacitat de grapatge:** fins a :50 A4, 30 A3.
- **Mides:** 472,5 x 585, 5 x197,7.

Inclou el manteniment fins al 30 d'agost de 2020.



### Elements associats

Multifuncional A4/A3 AC



Fax A4/A3 A.C.



### Preu de referència

Codi	Tipologia	Preu de referència
ST.LT2A.20.01.08.71	Mòdul Finisher A4/A3 d'alta capacitat	888,36 €

### Canal de demanda

En campanya mitjançant l'aplicació MTC



# 3. Catàleg

## 3.1 Lloc de treball



ST.LT2A.20.01.08.72

Mòdul Fax A4/A3 d'alta capacitat

### Descripció

#### Característiques

- Específic per a impressora multifuncional **BizHub 754e**.
- Dispositiu que permet **enviar i rebre faxos** sense necessitat d'un dispositiu addicional.
- **Temps mínim d'enviament:** 3 segons.
- **Memòria d'emmagatzematge de faxos rebuts:** 256 Mb.
- **Resolució d'escaneig:** Estàndard (200 x 100 DPI), Fi (200 x 200 DPI) Super Fi (600 x 600) DPI.

Inclou el manteniment fins al 30 d'agost de 2020.



### Elements associats

Multifuncional A4/A3 AC



Finisher A4/A3 A.C.



### Preu de referència

Codi	Tipologia	Preu de referència
ST.LT2A.20.01.08.72	Mòdul fax A4/A3 d'alta capacitat	700,36 €

### Canal de demanda

En campanya mitjançant l'aplicació MTC



# 3. Catàleg

## 3.1 Lloc de treball



ST.LT2A.20.01.08.80

Paquet de 50.000 còpies en b/n

### Descripció

El model de gestió de les TIC de la Generalitat de Catalunya inclou dotar el centre o servei educatiu d'un servei d'impressió integral.

Això comporta un nombre d'impressores i una quota de còpies segons els nombre de llocs de treball associats al centre.

Aquest servei, destinat a centres i serveis educatius que ja disposen del servei d'impressió transformat amb impressores multifunció Konica Minolta, inclou l'ampliació de 10.000 còpies en blanc i negre.

El servei inclou:

1. Paquet de 50.000 còpies en b/n.

### Paquet de còpies



### Elements associats

### Preu de referència

Codi	Tipologia	Preu de referència
ST.LT2A.20.01.08.80	Paquet de 50.000 còpies en b/n	325,00 €

### Canal de demanda

En campanya mitjançant MTC o durant tot l'any mitjançant PAU TIC (Remedy)



# 3. Catàleg

## 3.1 Lloc de treball



ST.LT2A.20.01.08.81

Paquet de 5.000 còpies en color

### Descripció

El model de gestió de les TIC de la Generalitat de Catalunya inclou dotar el centre o servei educatiu d'un servei d'impressió integral.

Això comporta un nombre d'impressores i una quota de còpies segons els nombre de llocs de treball associats al centre.

Aquest servei, destinat a centres i serveis educatius que ja disposen del servei d'impressió transformat amb impressores multifunció Konica Minolta, inclou l'ampliació de 1.000 còpies en color.

El servei inclou:

1. Paquet de 5.000 còpies en color

### Paquet de còpies



### Elements associats

### Preu de referència

Codi	Tipologia	Preu de referència
ST.LT2A.20.01.08.81	Paquet de 5.000 còpies en color	200,00 €

### Canal de demanda

En campanya mitjançant MTC o durant tot l'any mitjançant PAU TIC (Remedy)



# 3. Catàleg

## 3.1 Lloc de treball



ST.LT2A.20.01.08.82

Paquet de 10.000 còpies en b/n

### Descripció

El model de gestió de les TIC de la Generalitat de Catalunya inclou dotar el centre o servei educatiu d'un servei d'impressió integral.

Això comporta un nombre d'impressores i una quota de còpies segons els nombre de llocs de treball associats al centre.

Aquest servei, destinat a centres i serveis educatius que ja disposen del servei d'impressió transformat amb impressores multifunció Konica Minolta, inclou l'ampliació de 10.000 còpies en blanc i negre.

El servei inclou:

1. Paquet de 10.000 còpies en blanc i negre

### Paquet de còpies



### Elements associats

### Preu de referència

Codi	Tipologia	Preu de referència
ST.LT2A.20.01.08.82	Paquet 10.000 còpies b/n	65,00 €

### Canal de demanda

En campanya mitjançant MTC o durant tot l'any mitjançant PAU TIC (Remedy)



# 3. Catàleg

## 3.1 Lloc de treball



ST.LT2A.20.01.08.83

Paquet de 1.000 còpies en color

### Descripció

El model de gestió de les TIC de la Generalitat de Catalunya inclou dotar el centre o servei educatiu d'un servei d'impressió integral.

Això comporta un nombre d'impressores i una quota de còpies segons els nombre de llocs de treball associats al centre.

Aquest servei, destinat a centres i serveis educatius que ja disposen del servei d'impressió transformat amb impressores multifunció Konica Minolta, inclou l'ampliació de 1.000 còpies en color.

El servei inclou:

1. Paquet de 1.000 còpies en color

### Paquet de còpies



### Elements associats

### Preu de referència

Codi	Tipologia	Preu de referència
ST.LT2A.20.01.08.83	Paquet 10.000 còpies en color	40,00 €

### Canal de demanda

En campanya mitjançant MTC o durant tot l'any mitjançant PAU TIC (*Remedy*)



# 3. Catàleg

## 3.1 Lloc de treball



ST.LT2A.20.01.08.90

Impressora multifuncional A3 color (BH-C224)

### Descripció

El **servei d'impressió** inclou la seva **integració** a la **xarxa** del **centre**, des de la qual els usuaris podran accedir a l'equip en les condicions generals del servei d'impressió.

#### Característiques

- Impressora multifuncional **BizHub C224e**.
- Equip multifuncional d'impressió digital en **blanc/negre i color**.
- **Cicle de vida** de la màquina de **800.000 còpies**.
- **Velocitat de multicòpia**: **24 / 14 còpies per minut**. Resolució 600 x 600 DPI.
- **Dues safates**.
- **Selector de quantitat**: mín.1 - màx. 999
- **Pantalla informativa**: Visualitzador de **9 polzades**.
- **Dimensions**: 779 mm x 615 mm x 685 mm.
- **Energia utilitzada** quan copia o imprimeix: **580 W**

Inclou l'**autenticació** de l'**usuari de xarxa**, **filtració** de la **direcció IP**, **encriptació** de **disc dur** en estàndard i impressió segura xifrada. Mode **PDF xifratge** (escaneig xifratge)

Inclou el manteniment fins al 30 d'agost de 2020.

#### Multifuncional



### Elements associats

#### Finisher A3 B/N I color



#### Fax A3 B/N I color



### Preu de referència

Codi	Tipologia	Preu de referència
ST.LT2A.20.01.08.90	Impressora multifuncional A4/A3 B/N alta capacitat	1.799,99 €

### Canal de demanda

En campanya mitjançant l'aplicació MTC



# 3. Catàleg

## 3.1 Lloc de treball



ST.LT2A.20.01.08.91

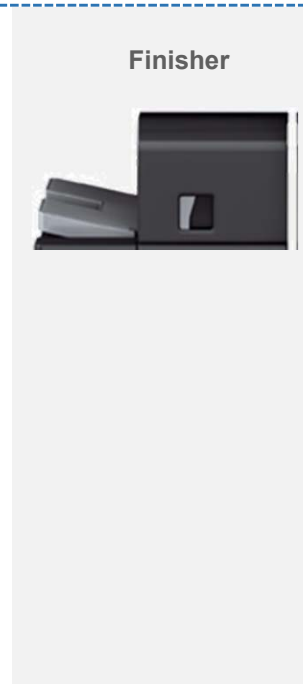
Mòdul Finisher A3 B/N i color

### Descripció

#### Característiques

- Específic per a impressores multifuncional **BizHub 224e/C224**.
- Dispositiu que permet **apilar, separar i grapar** els treballs.
- **Capacitat d'apilament A4** fins a 500 fulls.
- **Capacitat d'apilament A3** fins a 250 fulls.
- **Modes de grapatge:** cantons frontal / posterior, 2 punts.
- **Capacitat de grapatge:** fins a :50 A4, 30 A3.
- **Mides:** 472,5 x 585, 5 x197,7.

Inclou el manteniment fins al 30 d'agost de 2020.



### Elements associats

Multifuncional A3 color



Fax A3 B/N i color



### Preu de referència

Codi	Tipologia	Preu de referència
ST.LT2A.20.01.08.91	Mòdul Finisher A3 B/N i color	596,87 €

### Canal de demanda

En campanya mitjançant l'aplicació MTC





# 3. Catàleg

## 3.1 Lloc de treball



ST.LT2A.20.01.08.92

Mòdul Fax A3 B/N i color

### Descripció

#### Característiques

- Específic per a impressora multifuncional **BizHub 224e/C224**.
- Dispositiu que permet **enviar i rebre faxos** sense necessitat d'un dispositiu addicional.
- **Temps mínim d'enviament:** 3 segons.
- **Memòria d'emmagatzematge de faxos rebuts:** 256 Mb.
- **Resolució d'escaneig:** Estàndard (200 x 100 DPI), Fi (200 x 200 DPI) Super Fi (400 x 400) DPI.

Inclou el manteniment fins al 30 d'agost de 2020.



### Elements associats

#### Multifuncional A3 color



#### Finisher A3 B/N i color



### Preu de referència

Codi	Tipologia	Preu de referència
ST.LT2A.20.01.08.92	Mòdul Fax A3 B/N i color	700,36 €

### Canal de demanda

En campanya mitjançant l'aplicació MTC



# 3. Catàleg

## 3.1 Lloc de treball



ST.LT2A.20.02.04.01

Equip de projecció d'ultra curta distància

### Descripció

El videoprojector d'ultra curta distància permet projectar la informació de la pantalla de l'ordinador a una superfície de projecció. Es disposa de dues opcions d'equip de projecció. Es pot demanar l'equip de projecció o bé únicament el projector per separat. Ni els altaveus ni la caixa de suport es pot sol·licitar individualment.

Es pot combinar amb una pissarra digital per permetre treballar amb interactivitat.

Lluminositat de 2700 lumen, resolució XGA.

#### Equip de projecció:

- **Videoprojector d'ultra curta distància:** pot combinar-se amb una pissarra digital per permetre treballar amb interactivitat.
- **Altaveus autoamplificats** per a aules, sales de reunions i petits salons d'actes. Subsistema de so integrat per dos altaveus autoamplificats externs de 30 W.
- **Caixa de suport a la connectivitat i comandament:** amb connectors vídeo/àudio/USB i comandament remot del sistema.

L'actuació inclou una visita de replanteig prèvia a la instal·lació.

L'equip inclou la instal·lació d'acord amb el replanteig previ, quedant en condicions de funcionament (vegeu la segona pàgina d'instal·lació).

Inclou el manteniment fins al 30 d'agost de 2020.

### Elements associats

#### Pissarra electromagnètica



#### Pissarra tàctil



#### Visualitzador de documents



#### Equip de projecció



### Preu de referència

Codi	Tipologia	Preu de referència
ST.LT2A.20.02.04.01	Equip de projecció d'ultra curta distància	1.295,37 €

### Canal de demanda

En campanya mitjançant MTC



# 3. Catàleg

## 3.1 Lloc de treball



ST.LT2A.20.02.04.02

### Videoprojector d'ultra curta distància

#### Descripció

Videoprojector d'ultra curta distància per projectar la informació de la pantalla de l'ordinador a una superfície de projecció.

Lluminositat de 2600 lumen, resolució XGA

Imprescindible disposar d'una superfície de projecció.

Inclou la instal·lació del videoprojector.

Atenció:

1. Aquest article no inclou ni altaveus, ni caixa de connexió, ni pissarra ni superfície de projecció.
2. Una alternativa al videoprojector és l'article que inclou el videoprojector dins de l'equip de projecció (vegeu l'article Equip de projecció ordinari)
3. La superfície de projecció pot ser una superfície blanca o una pissarra digital interactiva.

Inclou el manteniment fins al 30 d'agost de 2020.

#### Equip de projecció



#### Elements associats

##### Pissarra electromagnètica



##### Pissarra tàctil



##### Visualitzador de documents



#### Preu de referència

Codi	Tipologia	Preu de referència
ST.LT2A.20.02.04.02	Videoprojector d'ultra curta distància	989,91 €

#### Canal de demanda

En campanya mitjançant MTC



# 3. Catàleg

## 3.1 Lloc de treball



ST.LT2A.20.02.04.03

### Ecovideoprojector de llarga distància

#### Descripció

Ecoprojector LED de llarga distància, 10.000 hores sense canvi de làmpada, sense manteniment, lliure de mercuri, resistent a la pols, encesa i apagada instantània.

Projecta la informació de la pantalla de l'ordinador a una superfície de projecció.

Lluminositat de 2700 Ansi Lumen, resolució XGA.

Reemplaçament, substitució o nova instal·lació.

L'actuació inclou una visita de replantejament previ a la instal·lació.

L'equip inclou la instal·lació d'acord amb el plantejament previ, quedant en condicions de funcionament (vegeu segona pàgina d'instal·lació).

Inclou el manteniment fins al 30 d'agost de 2020.

#### Equip de projecció



#### Elements associats

##### Pissarra electromagnètica



##### Pissarra tàtil



##### Visualitzador de documents



#### Preu de referència

Codi	Tipologia	Preu de referència
ST.LT2A.20.02.04.03	Ecovideoprojector llarga distància	781,99 €

#### Canal de demanda

En campanya mitjançant MTC



# 3. Catàleg

## 3.1 Lloc de treball



ST.LT2A.20.02.04.04

**Ecovideoprojector portàtil**

### Descripció

Ecoprojector LED per presentacions mòbils, 10.000 hores sense canvi de làmpada, sense manteniment, lliure de mercuri, encesa i apagada instantània.

Projecta la informació de la pantalla de l'ordinador a una superfície de projecció.

Lluminositat de 2500 Ansi Lumen, resolució XGA.

Zoom motoritzat 2x per a màxima flexibilitat d'adaptació a les distàncies de projecció.

Correcció Keystone vertical automàtica.

Disseny modern, ultraplà, pràctic, ràpid i lleuger.

### Equip de projecció



### Elements associats

#### Pissarra electromagnètica



#### Pissarra tàctil



#### Visualitzador de documents



### Preu de referència

Codi	Tipologia	Preu de referència
ST.LT2A.20.02.04.04	Ecovideoprojector portàtil	1.105,58 €

### Canal de demanda

En campanya mitjançant MTC



# 3. Catàleg

## 3.1 Lloc de treball



ST.LT2A.20.02.04.05

Ecovideoprojector d'ultra curta distància

### Descripció

Ecoprojector d'ultracurta distància LED de baix consum, 10.000 hores sense canvi de làmpada, sense manteniment, lliure de mercuri, resistent a la pols, encesa i apagada instantània.

Es pot combinar amb una pissarra digital per permetre treballar amb interactivitat.

Projecta la informació de la pantalla de l'ordinador a una superfície de projecció.

Lluminositat de 3100 Ansi Lumen, resolució WXGA, compatible XGA.

Inclou el manteniment fins al 30 d'agost de 2020.

### Equip de projecció



### Elements associats

#### Pissarra electromagnètica



#### Pissarra tàctil



#### Visualitzador de documents



### Preu de referència

Codi	Tipologia	Preu de referència
ST.LT2A.20.02.04.05	Ecovideoprojector d'ultra curta distància	1.512,04 €

### Canal de demanda

En campanya mitjançant MTC



# 3. Catàleg

## 3.1 Lloc de treball



ST.LT2A.20.02.04.06

### Videoprojector d'ultra curta distància interactiu tàtil

#### Descripció

El nou projector de distància ultracurta d'Epson ofereix el màxim nivell d'interactivitat gràcies als dos llapis i al control tàtil. Ofereix un nivell de brillantor de 3.300 lúmens i resolució WXGA; el disseny de distància ultracurta del EB-595Wi permet presentar grans imatges des de molt poca distància amb menys ombres i brillantor.

La tecnologia 3LCD d'Epson garanteix unes imatges d'alta qualitat amb uns nivells d'emissió de llum blanca i en color igual d'elevats per aconseguir uns colors vius i unes imatges brillants.

Permet fer servir els dits per fer anotacions directament en la pantalla. Els llapis interactius tenen una molt bona capacitat de resposta i facilitat d'ús.

No necessita temps d'escalfament.

Inclou el manteniment fins al 30 d'agost de 2020.

#### Equip de projecció



#### Elements associats

##### Pissarra electromagnètica



##### Pissarra tàtil



##### Visualitzador de documents



#### Preu de referència

Codi	Tipologia	Preu de referència
ST.LT2A.20.02.04.06	Videoprojector d'ultra curta distància interactiu tàtil	1.584,27 €

#### Canal de demanda

En campanya mitjançant l'aplicació MTC



# 3. Catàleg

## 3.1 Lloc de treball



ST.LT2A.20.02.04.10

Equip de projecció interactiu

### Descripció

El videoprojector d'ultra curta distància permet donar suport al treball interactiu, simulant una pissarra digital mitjançant retoladors específics.

Es disposa de dues opcions d'equip de projecció. Es pot demanar l'equip de projecció o bé únicament el projector per separat. Ni els altaveus ni la caixa de suport es pot sol·licitar individualment.

Videoprojector d'ultra curta distància amb suport a la interactivitat: aquest s'acompanya d'un joc de retoladors especials i elements de detecció d'interaccions que permeten donar lloc a la situació d'interactivitat de manera simulada sense haver de disposar una pissarra digital.

Altaveus autoamplificats per a aules, sales de reunions i petits salons d'actes; subsistema de so integrat per dos altaveus autoamplificats externs de 30 W.

Caixa de suport a la connectivitat i comandament: amb els connectors vídeo/àudio/USB i comandament remot del sistema.

El videoprojector interactiu permet projectar la informació de la pantalla de l'ordinador a una superfície de projecció. És imprescindible disposar d'una superfície de projecció.

S'acompanya de retoladors específics que permeten donar lloc a la situació d'interactivitat de manera simulada sense haver de disposar una pissarra digital.

L'equip inclou la instal·lació d'acord amb el replanteig previ i quedant en condicions de funcionament (vegeu segona pàgina d'instal·lació).

Inclou el manteniment fins al 30 d'agost de 2020.



### Elements associats

Pissarra electromagnètica



Pissarra tàctil



Visualitzador de documents



### Preu de referència

Codi	Tipologia	Preu de referència
ST.LT2A.20.02.04.010	Equip de projecció interactiu	1.688,70 €

### Canal de demanda

En campanya mitjançant l'aplicació MTC





# 3. Catàleg

## 3.1 Lloc de treball



ST.LT2A.20.02.04.11

### Videoprojector d'ultra curta distància interactiu

#### Descripció

Videoprojector d'ultra curta distància que dona suport al treball interactiu, simulant una pissarra digital mitjançant retoladors específics.

Lluminositat de 2.600 lumen, resolució XGA.

Inclou 1 joc de retoladors. S'acompanya de retoladors específics que permeten donar lloc a la situació d'interactivitat de manera simulada sense haver de disposar una pissarra digital.

El videoprojector interactiu permet projectar la informació de la pantalla de l'ordinador a una superfície de projecció.

És imprescindible disposar d'una superfície de projecció.

Inclou la instal·lació del videoprojector.

**Atenció:** Aquest article no inclou ni altaveus, ni caixa de connexió, ni pissarra ni superfície de projecció.

Una alternativa al videoprojector interactiu és l'article que inclou el videoprojector dins d'un equip de projecció (vegeu l'equip de projecció interactiu).

La superfície de projecció ha de ser una superfície blanca.

Inclou el manteniment fins al 30 d'agost de 2020.

#### Equip de projecció



#### Elements associats

##### Pissarra electromagnètica



##### Pissarra tàtil



##### Visualitzador de documents



#### Preu de referència

Codi	Tipologia	Preu de referència
ST.LT2A.20.02.04.011	Videoprojector d'ultra curta distància interactiu	1.584,46 €

#### Canal de demanda

En campanya mitjançant l'aplicació MTC



# 3. Catàleg

## 3.1 Lloc de treball



ST.LT2A.20.02.04.30

Equip videoprojector d'ultra curta distància interactiu tàtil

### Descripció

El nou projector de distància ultracurta d'Epson ofereix el màxim nivell d'interactivitat gràcies als dos llapis i al control tàtil. Ofereix un nivell de brillantor de 3.300 lúmens i resolució WXGA, el disseny de distància ultracurta del EB-595Wi permet presentar grans imatges des de molt poca distància amb menys ombres i brillantor.

Equip videoprojector d'ultra curta distància interactiu tàtil, inclou:

- Videoprojector d'ultra curta distància interactiva
- Caixa de control amb cablatge inclòs
- Altaveus

La tecnologia 3LCD d'Epson garanteix unes imatges d'alta qualitat amb un nivell d'emissió de llum blanca i en color igual d'elevats per tal de aconseguir uns colors vius i unes imatges brillants.

Permet fer servir els dits per fer anotacions directament en la pantalla. Els llapis interactius tenen una molt bona capacitat de resposta i facilitat d'ús.

No necessita temps d'escalfament.

Inclou el manteniment fins al 30 d'agost de 2020.

### Elements associats

Pissarra electromagnètica



Pissarra tàtil



Visualitzador de documents



Equip de projecció



### Preu de referència

Codi	Tipologia	Preu de referència
ST.LT2A.20.02.04.30	Equip videoprojector d'ultra curta distància interactiu tàtil	1.842,21 €

### Canal de demanda

En campanya mitjançant l'aplicació MTC



# 3. Catàleg

## 3.1 Lloc de treball



ST.LT2A.20.02.04.20

### Pissarra electromagnètica

#### Descripció

Pissarra electromagnètica que permet escriure amb retoladors electromagnètics a la superfície com si fos una pissarra blanca.

Aquesta pissarra utilitza un llapis especial com a punter sobre una malla. Aquesta malla, continguda dins d'una superfície de projecció, detecta la senyal del llapis amb una molt alta precisió.

Són especialment adequades pels als centres d'ensenyament secundari, per a gràfics o esquemes que requereixen una detallada precisió posicional. Per tant, amb resolució o sensibilitat alta.

La superfície de projecció és de 78 polzades (equivalent a 132 x 176 cm). La resolució d'entrada és de 2.730 punts per polzada. Admet dues entrades simultànies i ve acompanyada amb dos retoladors.

L'equip es lliura amb la integració amb un equip de projecció prèviament existent. També pot sol·licitar-se simultàniament amb un equip de projecció, i amb la possibilitat de desplaçament vertical, per als casos en què aquesta possibilitat resulti d'interès.

Inclou el manteniment fins al 30 d'agost de 2020.

#### Pissarra electromagnètica



#### Elements associats

##### Pissarra electromagnètica



##### Pissarra tàctil



##### Visualitzador de documents



##### Suport regulable



#### Preu de referència

Codi	Tipologia	Preu de referència
ST.LT2A.20.02.04.20	Pissarra electromagnètica	701,06 €

#### Canal de demanda

En campanya mitjançant l'aplicació MTC



# 3. Catàleg

## 3.1 Lloc de treball



ST.LT2A.20.02.04.21

Pissarra tàtil

### Descripció

Pissarra tàtil, amb programari específic de suport a les interaccions educatives, que permet la interacció amb el dit i amb retoladors. Són especialment adequades per a alumnes d'ensenyament infantil i primari.

La superfície de projecció és de 78 polzades (equivalent a 132 x 176 cm).

Té dues membranes, una de les quals (l'exterior) és sensible al tacte i permet detectar la pressió que s'hi exerceix amb qualsevol objecte: retolador estàndard, etc. Aquesta pressió posa en contacte les dues membranes, fet que permet localitzar el punt assenyalat.

L'equip es lliura amb la integració amb un equip de projecció prèviament existent. També pot sol·licitar-se simultàniament amb un equip de projecció, i amb la possibilitat de desplaçament vertical, per als casos en què aquesta possibilitat resulti d'interès.

No inclou la modificació de la instal·lació del videoprojector existent.

Inclou el manteniment fins al 30 d'agost de 2020.



### Elements associats

Pissarra electromagnètica



Equip de projecció



Visualitzador de documents



Suport regulable



### Preu de referència

Codi	Tipologia	Preu de referència
ST.LT2A.20.02.04.21	Pissarra tàtil	748,34 €

### Canal de demanda

En campanya mitjançant l'aplicació MTC



# 3. Catàleg

## 3.1 Lloc de treball



ST.LT2A.20.02.04.41

Monitor interactiu 65" amb peu mòbil



### Descripció

Monitor interactiu 65" tàctil amb sistema Android extern inclòs. Resolució Full HD i vidre temperat antiimpactes. Permet una simultaneïtat de 10 tocs i té una durada d'il·luminació de 50.000 hores

#### Característiques

- Mida:65"
- Tecnologia: Tàctil d'infraroigs
- Resolució: Full HD 1080p (1920x1080 60Hz)
- Resposta: 8 ms
- Contrast: 4000:1
- Punts tàctils simultanis:10
- Altaveus: 2 x 15w
- Ports HDMI:3
- Ports VGA:1
- Ports USB touch:2
- Mides:1710x1350x540 i pes de 45Kg
- Compatibilitat: Windows, Linkat, Android, Chrome
- Suport de peu amb rodes

Inclou el transport i muntatge.

Inclou el manteniment fins al 30 d'agost de 2020.

### Elements associats

**ST.LT2A.20.02.04.42:**  
Ampliació de garantia de 3 a 5 anys.  
Preu: **65,56 €**

#### Monitor Interactiu



### Preu de referència

Codi	Tipologia	Preu de referència
ST.LT2A.20.02.04.41	Monitor interactiu 65" amb peu mòbil	2.135,13 €

### Canal de demanda

En campanya mitjançant l'aplicació MTC



# 3. Catàleg

## 3.1 Lloc de treball



ST.LT2A.20.02.04.40

Panell interactiu 65" penjat a paret amb mòdul Android



### Descripció

Monitor interactiu 65" tàctil amb sistema Android extern inclòs. Resolució Full HD i vidre temperat antiimpactes. Permet una simultaneïtat de 10 tocs i té una durada d'il·luminació de 50.000 hores.

#### Característiques

- Mida: 65"
- Tecnologia: tàctil d'infraroig
- Resolució: Full HD 1080p (1920x1080 60Hz)
- Resposta: 8 ms
- Contrast:4000:1
- Punts tàctils simultanis:10
- Altaveus:2 x 15w
- Ports HDMI:3
- Ports VGA:1
- Ports USB touch:2
- Mides:1710x1350x540 i pes de 45Kg
- Compatibilitat: Windows, Linkat, Android, Chrome
- Inclou caixa de control i cables connexió PC

Inclou el transport i instal·lació: No inclou la desinstal·lació d'elements que dificultin la seva instal·lació.

Inclou el manteniment fins al 30 d'agost de 2020.

### Elements associats

**ST.LT2A.20.02.04.42:**  
Ampliació de garantia de 3 a 5 anys.  
Preu: **65,56 €**

#### Monitor Interactiu



### Preu de referència

Codi	Tipologia	Preu de referència
ST.LT2A.20.02.04.40	Panell interactiu 65" penjat a paret amb mòdul Android	1.834,67 €

### Canal de demanda

En campanya mitjançant l'aplicació MTC



# 3. Catàleg

## 3.1 Lloc de treball



ST.LT2A.20.02.04.22

### Visualitzador de documents

#### Descripció

El visualitzador de documents és un dispositiu per projectar i capturar imatges.

Es tracta d'una càmera digital de gran resolució integrada a un braç flexible i amb els connectors necessaris per projectar a una pantalla o capturar les imatges a un ordinador.

Serveix per projectar llibres, apunts o dibuixos. Permet projectar en temps real allò que interessa, com per exemple, en un laboratori de ciències, un insecte o un fòssil o el procés que se segueix durant una pràctica en un laboratori de física.

La càmera és de 5 Mg píxels i el zoom és digital de 10 augments.

La zona de captura és de 297 x 420 mm i la resolució de sortida màxima és de 1360 x 768 píxels.

Disposa de connexions USB i VGA que li permeten connectar-se a un ordinador o a un videoprojector directament.

El visor de documents és un perifèric d'aparença simple que permet mostrar documents i projectar objectes de 3D. El seu precedent històric és el projector de cossos opacs.

Inclou el manteniment fins al 30 d'agost de 2020.

#### Visualitzador de documents



#### Elements associats

##### Equip de projecció



##### Pissarra electromagnètica



##### Pissarra tàctil



##### Support regulable



#### Preu de referència

Codi	Tipologia	Preu de referència
ST.LT2A.20.02.04.22	Visualitzador de documents	701,41 €

#### Canal de demanda

En campanya mitjançant l'aplicació MTC



# 3. Catàleg

## 3.1 Lloc de treball



ST.LT2A.20.02.04.23

### Suport regulable alçada motoritzat

#### Descripció

El suport regulable motoritzat permet modificar l'altura de la pissarra. Les mides mínima i màxima d'altura són: 1,980 i 2,380 mm.

Constitueix una solució pràctica, segura i còmoda per integrar el videoprojector i la pissarra digital interactiva en contextos d'estudiants d'edats i, per tant, alçades molt diferents. L'objectiu és adaptar l'equip a les diferents necessitats.

És flexible, accessible i permet la regulació de la seva altura de forma que s'adapti còmodament per a nens i joves i en especial per als alumnes amb necessitats especials.

És un complement de la pissarra del Catàleg. S'ha de sol·licitar conjuntament amb una pissarra.

Inclou el manteniment fins al 30 d'agost de 2020.

#### Suport regulable alçada motoritzat



#### Elements associats

##### Equip de projecció



##### Pissarra electromagnètica



##### Pissarra tàctil



##### Visualitzador de documents



#### Preu de referència

Codi	Tipologia	Preu de referència
ST.LT2A.20.02.04.23	Suport regulable alçada motoritzat	447,97 €

#### Canal de demanda

En campanya mitjançant l'aplicació MTC





# 3. Catàleg

## 3.1 Lloc de treball



LT2A.20.02.03.21

Tauleta Octa-Core 10,1"

### Descripció

#### Característiques

- **Tauleta:** 10.1 1920x1200 IPS
- **Sistema operatiu:** Android 5.1
- **Processador:** Kirin 930 Octa A53 4x2.0 GHz+4x1.5 GHz (64bits)
- **Ram:** 2 Gb i 16 Gb ROM, amb ranura Micro SD per ampliar amb targetes fins a 128 Gb
- **LTE** Cat4 (up to 150 Mbps DL / 50 Mbps UL)
- **DC-HSPA+** (up to 42 Mbps DL / 5.76 Mbps UL)
- **Wi-Fi** 802.11a/b/g/n/ac 2.4 GHz/5GHz
- **GPS/AGPS**, Bluetooth 4.0
- **Càmeres:** Frontal 5MP i posterior 13 Mp autofocus amb flaix
- **Gruix** de 7,35 mm i pes aproximat de 500 gr
- **4 altaveus**
- **Sensor** d'empremtes

Aquest dispositiu només té servei de garantia de 2 anys.

#### Tauleta



### Elements associats

### Preu de referència

Codi	Tipologia	Preu de referència
LT2A.20.02.03.21	Tauleta Octa-Core 10,1"	320,19 €

### Canal de demanda

En campanya mitjançant l'aplicació MTC



# 3. Catàleg

## 3.1 Lloc de treball



ST.LT2A.20.02.05.01

Impressora 3D Witbox Go



### Descripció

Impressora 3D amb sistema operatiu Android i processador Qualcomm Snapdragon. Incorpora Wi-Fi i permet imprimir des de múltiples dispositius incloent dispositius mòbils.

Disposa d'actualitzacions de microprogramari via protocol OTA.

Fàcil posada en marxa i molt fàcil ús.

#### Característiques

- Processador: Qualcomm Snapdragon 410
- Connexió: Mico USB tipo B /Wifi 802.11 b/g/n
- Volum d'impressió: 140x140x140
- Resolucions; Alta/baixa/mitja
- Filament:1,75 mm PLA
- Detecció de filament: Sí
- Drivers: Windows, Linux, Android
- Bobina de filament: PLA 300 gr

Inclou la instal·lació i el manteniment fins al 30 d'agost de 2020.

No inclou el subministrament de consumibles.

Impressora 3D



### Elements associats

### Preu de referència

Codi	Tipologia	Preu de referència
ST.LT2A.20.02.05.01	Impressora 3D	609,68 €

### Canal de demanda

En campanya mitjançant l'aplicació MTC



# Telecomunicacions

# 3. Catàleg de solucions

## 3.2 Telecomunicacions



ST.CON.10.01

Servei connectivitat de dades IP

### Descripció

El servei de connectivitat de dades IP **proporciona una solució de connectivitat al NUS corporatiu de la Generalitat.**

S'ofereixen **diverses tipologies de connexió** en funció dels requeriments de **criticitat i capacitats d'accés de la seu.**

Depenent de la **naturalesa de la seu**, existeixen **4 modalitats**:

- **Bàsica:** sense redundància d'equipament de client a la seu, ni infraestructura d'accés, ni garantia de servei.
- **Estàndard:** sense redundància d'equipament de client a la seu ni d'infraestructura d'accés.
- **Crítica:** amb equip de client amb redundància a la seu i amb infraestructures d'accés d'alta disponibilitat.
- **Molt crítica:** amb equip de client amb redundància a la seu i amb infraestructures d'accés de màxima disponibilitat amb diversificació de proveïdor.

### Serveis requerits

### Serveis relacionats

- Servei integral de veu (**VEU.20.01**)
- Servei de connectivitat de veu (**VEU.20.06**)
- Servei de videoconferència (**VCN.21.01**)

### Serveis alternatius

- Internet de baixa capacitat (**CON.10.02**)
- VPN (**NUS.55.01**)

### Canal de Consultes

Consulteu l'annex



### Canal de demanda

Consulteu l'annex

### Preu de referència

Inclòs en la Governança.



# 3. Catàleg de solucions

## 3.2 Telecomunicacions



ST.VEU.20.01

Servei integral de veu

### Descripció

El servei integral de veu proporciona una **solució de telefonia sobre IP (ToIP)**. Es contracta per extensions telefòniques que inclouen el terminal i tots els elements necessaris per al seu funcionament.

Hi poden haver dos tipus d'extensions:

- **Extensió IP telefònica bàsica:**
  - Destinat a personal administratiu.
  - Funcionalitats estàndard de telefonia (grups, desviaments).
  - Terminal senzill amb pantalla.

Tipus de criticitat:

- **Estàndard:** no s'implementen mecanismes de protecció davant de la caiguda de la connectivitat principal.
- **Crítica:** s'implementen mecanismes de protecció, basats en accessos bàsics i primaris XDSI, per tal de garantir el funcionament del 25% de les extensions en cas de caiguda de la connectivitat principal.

Permet funcions de telefonia avançades, missatgeria vocal, operadora automàtica i centre d'atenció de trucades.

Les trucades que es facin internament entre seus de la Generalitat no tindran cost.

El servei **no inclou** la **connectivitat de dades**, l'**electrònica de xarxa local**, ni el **cablejat de l'edifici**, que cal **contractar de forma independent**.

### Serveis requerits

- Connectivitat de dades IP (**CON.10.01**)
- LAN

### Serveis relacionats

### Serveis alternatius

- Servei de connectivitat de veu (**VEU.20.06**)
- Servei de manteniment de centraletes (**ST**)
- Servei gestió i manteniment centraletes (**ST.VEU.20.04**)

### Canal de Consultes

Consulteu l'annex

### Canal de demanda

Consulteu l'annex

### Preu de referència

Modalitat	Estàndard		Crítica	
	Codi	Cost	Codi	Cost
Extensió IP telefònica bàsica	ST.VEU.20.01.01	4,90 €/mes	ST.VEU.20.01.03	6,86 €/mes
Extensió IP telefònica avançada	ST.VEU.20.01.02	7,64 €/mes	ST.VEU.20.01.04	9,03 €/mes
Modalitat	Consulteu tarifes		Modalitat	Consulteu tarifes
Altres (1/2)			Altres (2/2)	



# 3. Catàleg de solucions

## 3.2 Telecomunicacions



ST.VEU.20.03

### Servei de manteniment de centraletes

#### Descripció

Provisió de **servei de manteniment de telefonia als àmbits amb equips de la seva propietat**. Consisteix en el **manteniment de centraletes telefòniques**, per tal que estiguin en **correcte estat de conservació i funcionament**.

Característiques del servei:

- Assegurament de la **reparació de la centraleta** d'acord amb els terminis i temps de resposta contractats.
- **Manteniment de la instal·lació** de telefonia incloent l'equip central de telefonia (centraleta), equips o plaques, les bateries i els terminals.
- **Diagnosi inicial i reparació** de l'avaría mitjançant connexió remota o visita presencial.
- **Subministrament de recanvis** i materials que s'utilitzaran incloent despeses d'enviament de material o accessoris.
- Inclusió de la **mà d'obra i desplaçament** del personal.
- **Subministrament d'una centraleta de substitució temporal** en cas que sigui necessari per restablir el servei en els terminis pactats.
- **Ampliacions o modificacions de la centraleta**, reprogramacions i canvis en el servei, suport tècnic necessari dels equips gestionats (centraleta i terminals).

Les tasques de manteniment de les centraletes fan referència a la reparació en cas d'avaría, però no la configuració d'aquestes (gestió).

El servei **no inclou provisió de centraletes noves** però sí la incorporació de nous manteniments a petició dels àmbits.

#### Serveis requerits

- Servei de connectivitat de veu (**VEU.20.06**)

#### Serveis relacionats

#### Serveis alternatius

- Servei integral de veu (**VEU.20.01**)
- Servei gestió i manteniment de centraletes (**ST.VEU.20.04**)

#### Canal de Consultes

Consulteu l'annex

#### Canal de demanda

Consulteu l'annex

#### Preu de referència

Modalitat	Preus de referència
Manteniment estàndard 12x5 Cobertura tècnica en dies i horaris laborables.	0,62 €/mes/extensió
Manteniment d'altres prestacions 24x7 Cobertura tècnica durant tots els dies de l'any a qualsevol hora.	0,93 €/mes/extensió



# 3. Catàleg de solucions

## 3.2 Telecomunicacions



ST.VEU.20.04

### Servei de gestió i manteniment de centraletes

#### Descripció

Consisteix en la **gestió i manteniment de centraletes telefòniques** per tal que estiguin en **correcte estat de conservació i funcionament i disposin de la configuració requerida** per l'àmbit.

El servei **garanteix la reparació d'avaries** que pugui tenir la centraleta d'acord amb els terminis i temps de resposta contractats.

També inclou **tasques de gestió** com la modificació d'extensions i terminals, els canvis de configuració de les extensions, els canvis de configuració relacionats amb les línies de veu i la gestió de funcionalitats associades a la centraleta.

A continuació es detalla els serveis inclosos:

#### Manteniment

- Manteniment de la instal·lació de telefonia incloent l'equip central de telefonia (centraleta), equips o plaques, les bateries i els terminals.
- Diagnosi inicial i reparació de l'avaría mitjançant connexió remota o visita presencial. Subministrament de recanvis i materials que s'utilitzaran incloent despeses d'enviament de material o accessoris.
- Mà d'obra i desplaçament del personal. Subministrament d'una centraleta de substitució temporal en cas que sigui necessari per restablir el servei en els terminis pactats.

#### Gestió

- Gestió presencial: Gestió tant remota com presencial del servei. En aquesta modalitat les gestions que no es puguin fer remotament es faran mitjançant el desplaçament d'un tècnic sense cap cost addicional.
- Gestió remota: Gestió remota del servei. No inclou desplaçaments de tècnics per fer canvis presencials. Provisió de servei de manteniment i gestió de telefonia als àmbits amb equips de la seva propietat. En cas necessari, provisió d'una nova centraleta.

#### Serveis requerits

- Servei de connectivitat de veu (**VEU.20.06**)

#### Serveis relacionats

#### Serveis alternatius

- Servei integral de veu (**VEU.20.01**)
- Servei manteniment de centraletes (**ST.VEU.20.03**)

#### Canal de Consultes

Consulteu l'annex

#### Canal de demanda

Consulteu l'annex

#### Preu de referència

Modalitat	Gestió presencial	Gestió remota
Manteniment estàndard 12x5 Cobertura tècnica en dies i horaris laborables.	1,85 €/mes/extensió	1,24 €/mes/extensió
Manteniment d'altres prestacions 24x7 Cobertura tècnica durant tots els dies de l'any a qualsevol hora.	2,78 €/mes/extensió	1,85 €/mes/extensió
Altes noves terminal analògic		



# 3. Catàleg de solucions

## 3.2 Telecomunicacions



ST.VEU.20.05

Servei de telèfon d'ús públic

### Descripció

Consisteix en el **subministrament i manteniment de telèfons d'ús públic instal·lats** en les seus de la Generalitat de Catalunya, per tal que estiguin en **correcte estat de conservació i funcionament**. Es garanteix la reparació del telèfon d'acord amb els terminis i temps de resposta contractats. Cal destacar que no es tracta de cabines telefòniques públiques sinó de **telèfons de monedes d'ús interior**.

S'inclou **manteniment preventiu, reparació d'averies, recanvis i materials, mà d'obra i desplaçament del personal, terminals de substitució si fos necessari** (en cas de no poder reparar-los).

Característiques dels terminals:

- Dispositius homologats que accepten monedes i targetes de pagament telefòniques d'ús estàndard.
- Terminals amb pantalla digital que mostra la informació del número marcat, el saldo introduït, el preu de pas i el temps de trucada restant.
- Terminals amb un dipòsit de monedes tancat amb clau. La recaptació de les monedes és responsabilitat de l'àmbit que contracta el servei.
- Instal·lació feta de manera que sigui accessible a les persones amb discapacitats físiques.
- Formació inicial, manuals per facilitar l'ús dels terminals i la recaptació de les monedes dels telèfons.

### Serveis requerits

- Servei de connectivitat de veu (**VEU.20.06**)

### Serveis relacionats

### Serveis alternatius

### Canal de Consultes

Consulteu l'annex



### Canal de demanda

Consulteu l'annex

### Preu de referència

Modalitat	Cost
Manteniment estàndard 12x5 (cobertura tècnica en dies i horaris laborables).	15,0 €/mes
Alta nou terminal (provisió d'equip "Teletup Mensajes" o equivalent).	250,00 €





# 3. Catàleg de solucions

## 3.2 Telecomunicacions



ST.VEU.20.06

Servei de connectivitat de veu

### Descripció

El servei de connectivitat de veu consisteix en fer **provisió de connexió amb la xarxa de telefonia corporativa de la Generalitat** i altres xarxes de telefonia públiques fixes i mòbils. Mitjançant aquesta connexió es transporta el trànsit de veu originat o destinat a equips de telefonia (terminals telefònics, centraletes). S'utilitza per connectar faxos, alarmes, telèfons sense centraleta, o bé per donar accessos a centraletes propietat de clients. El servei també inclou la numeració pública (capçalera) associada a les línies contractades i la gestió del trànsit generat.

Es pot disposar de les funcionalitats següents: identificació de trucada, trucada múltiple, desviaments, opcions personals, captura d'enllaç, tarifació, restricció de trucades, avisador. Tipologies de connexió:

- **Línia analògica:** canal analògic de comunicacions de veu. El servei es pot oferir de forma individual o com una agrupació de línies, formant un grup de salt.
- **Accés bàsic (XDSI):** accés digital per a 2 canals de comunicacions de veu. El servei es pot oferir de forma individual o com una agrupació d'accessos formant un grup ISPBX.
- **Accés primari (XDSI):** accés digital per a 30 canals de comunicacions de veu. El servei es pot oferir de forma individual o com una agrupació d'accessos formant un grup ISPBX.
- **Accés primari IP:** consistent a proporcionar l'equivalent a un servei tradicional Primari XDSI però a la xarxa de dades existent en la ubicació.
- **Canal d'enllaç IP:** canals de veu admesos sobre la xarxa de transport existent en la ubicació.

**Serveis ocasionals:** es tracta d'una modalitat de servei que permet instal·lacions urgents i de durada limitada per esdeveniments puntuals com fires, actes, etc. Per a més informació consulteu preus de referència.

### Serveis requerits

### Serveis relacionats

- (VEU.20.04)
- (VEU.20.03)
- (ST.XIN.22.01)
- (ST.MOB.40.01)

### Serveis alternatius

### Canal de Consultes

Consulteu l'annex

### Canal de demanda

Consulteu l'annex

### Preu de referència

Modalitat	Línia analògica	Accés bàsic XDSI	Accés primari XDSI	Accés primari IP	Canal d'enllaç IP
Cost (IVA no inclòs)	12,58 €/mes	19,58 €/mes	347,00 €/mes	150,00 €/mes	5,00 €/mes

Modalitat	Consulteu tarifes
Altres (1/2)	
Altres (2/2)	



# 3. Catàleg de solucions

## 3.2 Telecomunicacions



ST.XIN.22.01

### Servei de xarxa intel·ligent

#### Descripció

Consisteix en un **número lògic que comença per les xifres 900, 901, 902 o 807** i que es tradueix en un o més **números geogràfics en funció de les necessitats i criteris** definits per l'àmbit.

Les trucades es poden dirigir a qualsevol línia o extensió telefònica que l'àmbit disposi i que tingui associat un número geogràfic. Aquesta assignació es pot canviar de forma que es pugui conservar els números 90X/807 tot i que els usuaris es traslladin a una altra ubicació geogràfica o facin modificacions en els serveis.

La flexibilitat que permeten aquests números fa que siguin d'utilitat, per exemple, en **serveis d'atenció al ciutadà** on les trucades s'atenen en diferents seus en funció del dia de la setmana i l'hora. Utilitzant un número de xarxa intel·ligent, les trucades s'encaminarien en funció del dia i hora al número geogràfic d'una o altra seu, sent transparent per a l'usuari, que truca sempre al mateix número.

Números disponibles:

- **900:** el cost de la trucada al número de xarxa intel·ligent és gratuït per l'usuari que fa la trucada.
- **901:** el cost de la trucada al número de xarxa intel·ligent és compartit entre l'usuari que fa la trucada i que contracta el número.
- **902:** el cost de la trucada al número de xarxa intel·ligent és assumit completament per l'usuari que fa la trucada.
- **807:** es tracta de números amb tarifació addicional, on el cost de la trucada és més elevat per a l'usuari que truca; qui contracta el número rep una retribució per cada trucada que s'ha fet. Són números designats per a serveis de caràcter professional.

#### Serveis requerits

#### Serveis relacionats

- Servei de connectivitat de Veu (**VEU.20.06**)
- Servei integral de veu (**VEU.20.01**)

#### Serveis alternatius

#### Canal de Consultes

Consulteu l'annex

#### Canal de demanda

Consulteu l'annex

#### Preu de referència

##### Modalitat

Número de xarxa intel·ligent

##### Cost

14 €/mes

##### Modalitat

Altres

##### Consulteu tarifes



# 3. Catàleg de solucions

## 3.2 Telecomunicacions



ST.MOB.40.01

Servei telefonia mòbil

### Descripció

El servei de telefonia mòbil **permet establir comunicacions de veu i dades en mobilitat** mitjançant les xarxes de telefonia mòbil GSM/UMTS/LTE. Serveis mòbils professionals: Assignables al personal i col·laboradors de la Generalitat. Hi ha 9 perfils disponibles:

Perfil	Bàsic	Estàndard	Intermedi	Prèmium	Prèmium 10G	Extensió veu mòbil	Dades	Dades 10G	Dades 40G
Abonament de dades	-	250 MB	500 MB	2 Gb	10 Gb QoS + 10Gb, 4G	-	2 Gb	10 Gb QoS + 10 Gb, 4G	40 Gb QoS + 20 Gb, 4G

Els serveis professionals inclouen tarifa plana de veu a telèfons de la Generalitat, telèfons Vodafone i SMS/MMS il·limitats.

Opcions: Targeta multidispositiu, abonaments 1 Gb addicional, abonaments dades en itinerància, accés a xarxes 4G, accés a intranet professional, adreça IP pública estàtica.

El perfil d'extensió de veu mòbil inclou prestacions de centraleta virtual (grups de captura, filtres, operadora automàtica, número de capçalera, etc.).

Les quotes de serveis amb terminal inclouen l'amortització d'aquest. Hi pot haver càrrecs per baixa anticipada abans de 24 mesos. Per a l'adquisició de terminals i accessoris, es posa a disposició el mecanisme de farmaciola.

### Serveis requerits

- L'opció d'accés a la intranet mòbil professional té dependències amb serveis de Nus.

### Serveis relacionats

- Serveis de connectivitat mòbil de seu

### Serveis alternatius

- Servei integral de veu
- Servei de connectivitat de dades

### Canal de Consultes

Consulteu l'annex

### Canal de demanda

Consulteu l'annex

### Preu de referència

Modalitat	Consulteu tarifes
Perfils i terminals	
Funcionalitats addicionals i abonaments de dades	
Trànsit	
Accessoris	
Itinerància	

Modalitat	Consulteu tarifes
Altres	



# 3. Catàleg de solucions

## 3.2 Telecomunicacions



ST.LAN.60.01

Gestió LAN- centres educatius

### Descripció

El servei de gestió LAN consisteix en la gestió integral de les xarxes locals de les seus de l'administració de la Generalitat i el seu sector públic, sent el seu objecte:

- El servei de gestió, suport, evolució tècnica de l'equipament de xarxa local de les seus.
- El subministrament d'equipament de xarxa local per l'evolució i renovació tecnològica.

S'ofereixen diverses modalitats de gestió en funció dels requeriments de cada seu: tipologia, volum d'usuaris, criticitat i/o singularitat. El subministrament i manteniment del cablatge, així com el subministrament elèctric queden fora de l'abast d'aquest servei.

### Casos d'ús i dependències

- Seus amb necessitat de gestionar, mantenir l'electrònica de xarxa i Wi-Fi.
- Requereix que l'electrònica de xarxa no gestionable sigui substituïda com a nou subministrament.
- Requereix infraestructures de cablatge estructurat (*racks* i cablatges).

Codi	Tipologia de seu	Descripció
<b>Elements de configuració</b>		
SLT.LAN.60.XX.01	Gestió de l'electrònica de la seu	<ul style="list-style-type: none"> <li>• Gestió (administració i manteniment) de l'electrònica de xarxa de la seu i dels elements centrals inclosos en l'abast.</li> <li>• Suport especialitat de resolució d'incidències</li> <li>• Suport dedicat per a projectes de tercers si es requereix.</li> <li>• No preveu renovació per obsolescència.</li> </ul>
ST.LAN.60.XX.05	Subministrament	<ul style="list-style-type: none"> <li>• Alta o ampliació xarxa LAN</li> <li>• Alta o ampliació xarxa Wi-Fi</li> </ul> <p>Qualsevol nou equipament no derivat d'una averia requereix un disseny previ, i ha de ser gestionat a través de l'àrea de desplegaments del CTTI.</p>

### Serveis requerits

- Connectivitat remota (NUS.50.01/CON.10.0x)

### Serveis relacionats

### Serveis alternatius



# 3. Catàleg de solucions

## 3.2 Telecomunicacions



ST.NUS.50.01

Accés al NUS

### Descripció

Disposar de **connectivitat de dades amb el NUS, facilitant l'accés amb la resta d'organismes**, així com **l'accés als serveis TIC Generalitat**.

Utilització de l'adreçament IP privat de la Generalitat assignat per NUS.

Modalitats:

- **Tallafocs virtual:** creació d'un tallafoc dedicat, virtualitzat en el NUS. Possibilita el filtratge per IP.
- **Interconnexió amb proveïdors de connectivitat:** possibilita la connectivitat dels diferents proveïdors de transport (WAN) amb el NUS.

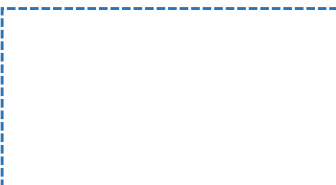
Normalment l'accés es fa mitjançant alguna de les modalitats/serveis de connectivitat de dades de CON.10.0x.

Aquest servei es requereix per poder disposar dels serveis (NUS.51.01, NUS.52.01, NUS.53.01, NUS.55.01, NUS.56.01, NUS.58.01, NUS.63.01, NUS.64.01, NUS.65.01, NUS.70.01).

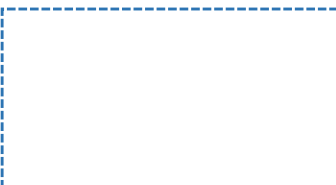
### Serveis requerits



### Serveis relacionats



### Serveis alternatius



### Canal de Consultes

Consulteu l'annex



### Canal de demanda

Consulteu l'annex

### Preu de referència

Inclòs en la Governança.



# Annex

# Annex

## Característiques tècniques



ST.LT2A.20.01.08.02

Estació multimèdia – equip avançat

Descripció	Equip avançat
<b>Carcassa</b>	
Carcassa	Sobretaula Convertible
Carcassa: tipus SFF (Small Form Factory)	Sí
Carcassa: compliment de l'estàndard energètic Energy Star 5.0	Sí
Carcassa: nivell de sonoritat inferior a 30db	Sí
<b>Processador</b>	
Fabricant	Intel
Model	I5-3330 - 3.00 Ghz
Nuclis mínims	2
Processador: compatible x86 amb doble nucli	Sí
Processador: compatible PAE, NX, SSE2	Sí
<b>Memòria</b>	
Mínim	8
Ampliable fins a	16 gb
RAM: tecnologia DDR3	Sí
RAM: 4 ranures DIMM disponibles	Sí
<b>Disc dur</b>	
Mínim	500 Gb
Velocitat de gir (mínim)	7.200 rpm
Interfície de disc	SATA 3.0
<b>Targeta gràfica</b>	
Fabricant	Intel
Model	Intel HD Graphics Basic
Memoria de Video	256 Mb compartida
Interfícies (VGA,DVI,HDMI,etc)	VGA,DVI
Capacitat per a diversos monitors	Sí
Resolució mínima	1.360 x 768

Descripció	Equip avançat
<b>Xarxa</b>	
Velocitat (Mbps) mínima	1.000
Wake on LAN	Sí
Sense fil integrat	Opcional
<b>Complementari</b>	
Ports: 2 USB 2.0 frontals	2 USB 2.0 frontals
Ports: 4 USB 2.0 posteriors	4 USB 2.0 posteriors
Ports: 2 USB 3.0 del total de ports disponibles	2 USB 3.0 del total de ports disponibles
CD/DVDRW integrat	No
DVD: lector/gravadora SuperMulti LightScribe	No
DVD: tecnologia SATA	No
Targeta de so integrada	Sí
Sistema de so: interfície d'entrada d'àudio (DC-in)	Sí
Sistema de so: interfície de sortida d'àudio (auriculars)	Sí
Teclat amb grafia catalana	Sí
Ratolí òptic amb 2 botons i roda	Sí
Fuetó de xarxa inclòs	Sí
Cable de seguretat	Sí
Auriculars	No
Drivers compatibles amb Windows (32 i 64 bits) i Linux 32 i 64 bits Ubuntu i Open suse	Sí



# Annex

## Característiques tècniques



ST.LT2A.20.02.03.05

Carro de portàtils

Descripció de l'equipament	Valor
Estructura	Acer acabat amb pintura epoxi
Disposa de rodes	4 rodes
Mides en mm (alçada)	997
Mides en mm (llargada)	1081
Mides en mm (fons)	550
Color	Negre/gris
Pany de seguretat	Sí
Safates extraïbles	No
Capacitat	30 <i>netbooks</i> / portàtils(fins a 15,6") o 20 portàtils de 17"
Programació de sistema de càrrega	Sí digital amb funció d'horaris
Connectivitat xarxa sense fils (Wi-Fi)	No
Ventilació amb ranures	Sí
Ventilació amb ventiladors	No





# Annex

## Característiques tècniques



ST.LT2A.20.02.03.1X

Servidors de centre

Descripció del requeriment	Detall de les característiques
Caracterització física	MiniTower LP-2502 - mATX
Processador	Intel Xeon
Memòria RAM	8Gb DDR3 1333
Disc Dur	HD 500Gb 7200 rpm 3,5"- SATA
Targeta gràfica	Integrada en placa amb connector VGA i DVI
Targeta de xarxa	Ethernet 10/100/1000
Targeta de xarxa sense fil	Placa xarxa sense fil 150Mbps 802.11n PCIe - PCE-N10
Targeta de so	Integrada en placa base
Ports USB	2USB 3.0 tras, 6USB 2.0 (2 front), 1 PS/2 1
Teclat amb grafia catalana	Microsoft 200 BP Black USB
Ratolí òptic	Microsoft Optical 200 Black BP USB
Gravadora DVD	DVD+/-RW SAMSUNG 22X SATA Black Bulk
Drivers compatibles amb sistema operatiu	Microsoft Windows (32 i 64 bits) i Linux (32 i 64 bits)



# Annex

## Característiques tècniques



ST.LT2A.20.02.03.12

Disc dur

Descripció del requeriment	Detall de les característiques
Capacitat d'emmagatzematge	2 TB
Dimensions del disc	19,81 x 4,67 x 12,80 cm
Velocitat de transferència	Baixada: 2,5 Mbit/s - Pujada: 500 Kbit/s
Sistema d'arxius	NTFS, HFS+, FAT32 i ext3/ext4
Connectivitat / Interfície USB	port Ethernet RJ45 10/100/1000 Mbps (GbE) / 1 port USB 2.0
Mides	22,86" x 12,38" x 15,875 cm
Pes	1,72 Kg
Dispositiu d'alimentació	100-240 V de CA
Programari del sistema	Port de xarxa Ethernet. Connexió a Internet
Requeriments del sistema	Microsoft® Windows® XP / Vista / 7 / 8 -Linux: Redhat Enterprise 6, Ubuntu 11, OpenSUSE 11.4
Cablejat inclòs	Cable Ethernet - Font d'alimentació



# Annex

## Característiques tècniques



ST.LT2A.20.01.08.21

Monitor de 21,5 polzades

Descripció del requeriment	Detall de les característiques
Tecnologia LED-LCD	LED
Aspecte 16:9	16:09
Grandària en polzades	22"
Angle d'inclinació (rang, si escau)	Sí
Angle de gir	Sí
Rotació de pantalla	Sí
Regulació en alçada	Sí
Sistema d'altaveus integrat	Sí
Nombre de colors: milions	16,7
Brillantor en cd/m2	250cd/m2
Contrast dinàmic	5M:1
Angle de visió horitzontal en graus 160°	170°
Angle de visió vertical en graus 160°	170°
Interfície de connexió VDI	Sí
Interfície de connexió VGA	Sí



# Annex

## Característiques tècniques



ST.LT2A.20.02.04.XX

Videoprojectors

Descripció del requeriment	Videoprojector d'ultra curta distància	Videoprojector d'ultra curta distància interactiu
Tecnologia (LCD, DLP)	LCD	3LCD
Resolució	XGA	XGA 1.280x800
Lluminositat mode normal	2.600	2.600
Lluminositat mode eco	1.800	1.800
Lluminositat en blanc= color?	2.600	2.600 / 1.800
Relació contrast	3.000:01:00	3.000:01:00
Durabilitat de làmpada mode normal	3.000 hores	3.000 hores
Durabilitat de làmpada mode eco	4.000 hores	4.000 hores
Inclou làmpada de recanvi?	No	No
Entrada HDMI	Sí	Sí
Entrada VGA	Sí	Sí
Retorn VGA	Sí	Sí
Entrada Vídeo (rca,s-video component)	RCA; Svídeo;DSub15;HDMI	RCA; Svídeo;DSub15;HDMI
Control RS232	Sí	Sí
Altaveus (w)	16W mono	16 W mono
Entrada àudio	Minijac, USB, HDMI,RCA	Minijac, USB, HDMI,RCA
Entrada RJ45	Sí	Sí
Possibilitat Wi-Fi	-	opcional
Entrada USB	Sí	Sí
Consum energètic mode normal	275 W	275 W
Consum energètic mode ECO	215 W	215 W
Interactiu	-	Sí
Nombre de retoladors	-	1



# Annex

## Característiques tècniques



ST.LT2A.20.02.04.XX

Videoprojector d'ultra curta distància interactiu tàctil

Descripció del requeriment	Videoprojector d'ultra curta distància interactiu
Tecnologia (LCD, DLP)	3LCD
Resolució	XGA 1.280x800
Lluminositat mode normal	3.300
Lluminositat mode eco	1.900
Lluminositat en blanc= color?	3.300
Relació contrast	10.000:1
Durabilitat de làmpada mode normal	4.000 hores
Durabilitat de làmpada mode eco	6.000 hores
Inclou làmpada de recanvi?	No
Entrada HDMI	Sí
Entrada VGA	Sí
Retorn VGA	Sí
Entrada Vídeo (rca,s-video component)	Svideo;;HDMI
Control RS232	Sí
Entrada àudio	Minijac, USB, HDMI
Entrada RJ45	Sí
Possibilitat Wi-Fi	Sí
Entrada USB	Sí
Consum energètic mode normal	275 w
Consum energètic mode ECO	215 w
Interactiu	Sí
Nombre de retoladors	2
Elements de l'equip	2 altaveus de 30W
	Caixa de control amb cablejat inclòs



# Annex

## Característiques tècniques



ST.LT2A.20.02.04.20

Pissarra electromagnètica

Propietats físiques	Valor
Tecnologia	Electromagnètica
Grandària en polzades	78"
Mides en mm (alçada)	132,9 cm
Mides en mm (llargada)	176,8 cm
Format: 4:3,19:9;16:10	4:03
Resolució d'entrada	2.730 punts per polzada
Velocitat de seguiment o resposta	200 polzades per segon
Alimentació per USB o carregador	USB
USB 2.0 o 3.0	2.0
Funcionament amb Windows	Sí
Funcionament amb Linkat (Linux Opensuse o Ubuntu)	Sí, Linux
Programari en català	Sí
Llapis electrònic	Sí, Linux
Nombre d'entrades (usuaris) a la vegada	2
Nombre de retoladors	2



# Annex

## Característiques tècniques



ST.LT2A.20.02.04.21

Pissarra tàctil

Descripció de l'equipament	Valor
Tecnologia	Tàctil
Grandària en polzades	78"
Mides en mm (alçada)	1292
Mides en mm (llargada)	1685
Format: 4:3,19:9;16:10	4:03
Resolució d'entrada	136 punts per polzada
Velocitat de seguiment o resposta	118" per segon
Alimentació per USB o carregador	USB
USB 2.0 o 3.0	USB 2.0
Funcionament amb Windows	Sí
Funcionament amb Linkat (Linux Opensuse o Ubuntu)	Sí
Programari en català	Sí
Llapis electrònic	Sí
Nombre d'entrades (usuaris) a la vegada	2



# Annex

## Característiques tècniques



ST.LT2A.20.02.04.22

Visualitzador de documents

Descripció de l'equipament	Detall de les característiques
Dispositiu per seleccionar segments d'imatges	1/ 4 " Sensor CMOS
Píxels efectius	5 M Píxels
Fotogrames per segon	màx. 30 FPS
Zoom	digital 10
Focus	Automàtic
Zona de captura	Mida A3 297 x 420 mm
Resolució	SXGA(1280*1024)/XGA(1024*768)/WXGA 16:10 (1280*800)/WXGA 16:9 (1360*768)/1080p
Compatibilitat vídeo	NTSC, PAL
Ajustament de la imatge	Blanc i negre, ajustament de la lluminositat, rotació d'imatges, negatiu
Connexions	USB 1.1 tipus B, Entrada VGA, Sortida VGA, entrada composta, micròfon incorporat
Emmagatzematge	Memoria interna de 1 Gb, Compatibilitat amb SD/SDHC (128 MB-32 Gb)
Seguretat	Protecció Kensington, Barra de seguretat, ranura per a cable de seguretat
Consum d'energia	14,5 v 0,46 v (en Standby)
Dimensions	Tancat 270 x 192 x 244 mm (ample x fons x alçada), En funcionament 270 x 326 x 437 mm (ample x fons x alçada)
Pes	2,2 kg
Compatibilitat	Mac OS 10.5+, Windows Vista, Windows XP





# Annex

## Preus de referència



ST.CON.10.01

Servei de connectivitat de dades IP

### Modalitats de servei

Modalitat	Capacitat baixa		Capacitat alta (100 Mbps)		Capacitat alta (200 Mbps)		Capacitat molt alta (1 Gbps)	
	Preu	Codi	Preu	Codi	Preu	Codi	Preu	Codi
<b>Bàsica</b>	52,01 €/mes	ST.CON.10.01.07						
<b>Estàndard</b>	114,41 €/mes	ST.CON.10.01.05	786,11 €/mes	ST.CON.10.01.01	1.058,70 €/mes	ST.CON.10.01.13	2.122,49 €/mes	ST.CON.10.01.03
			718,21 €/mes	ST.CON.10.01.10			1.101,27 €/mes	ST.CON.10.01.16
<b>Crítica</b>	148,73 €/mes	ST.CON.10.01.06	1.021,94 €/mes	ST.CON.10.01.02	1.122,23 €/mes	ST.CON.10.01.14	2.759,24 €/mes	ST.CON.10.01.04
			761,31 €/mes	ST.CON.10.01.11			1.167,34 €/mes	ST.CON.10.01.17

### Altres serveis

Codi	Modalitat	Cost fix (IVA no inclòs)
ST.CON.10.01.19	Gestió d'encaminador ( <i>routers</i> )	39,20 €/mes
ST.CON.10.01.20	Subministrament d'encaminadors ( <i>routers</i> ) - 100 Mb	1.792,56 €
ST.CON.10.01.21	Subministrament d'encaminadors ( <i>routers</i> ) - 200 Mb	4.522,32 €
ST.CON.10.01.22	Subministrament d'encaminadors ( <i>routers</i> ) - 1 Gb	2.151,00 €
ST.CON.10.01.23	Subministrament d'encaminadors ( <i>routers</i> ) - 100 Mb - xifratge	2.383,92 €
ST.CON.10.01.24	Subministrament d'encaminadors ( <i>routers</i> ) - 200 Mb - xifratge	4.522,32 €
ST.CON.10.01.25	Subministrament d'encaminadors ( <i>routers</i> ) - 1 Gb - xifratge	8.851,92 €



# Annex

## Preus de referència



ST.VEU.20.01

Servei integral de veu

### Modalitats de servei

Modalitat	Estàndard		Crítica	
	Preu	Codi	Preu	Codi
Extensió IP telefònica bàsica	4,90 €/mes	ST.VEU.20.01.01	6,86 €/mes	ST.VEU.20.01.03
Extensió IP telefònica avançada	7,64 €/mes	ST.VEU.20.01.02	9,03 €/mes	ST.VEU.20.01.04

### Altres serveis

Codi	Modalitat	Cost Fix (IVA no inclòs)
ST.VEU.20.01.05	Número públic addicional	0,00 €/minut
ST.VEU.20.01.06	Missatgeria vocal addicional	0,77 €/mes
ST.VEU.20.01.07	Operadora automàtica	52,53 €/mes
ST.VEU.20.01.08	Agent de centre de gestió de trucades (ACD o Call Center)	21,63 €/mes
ST.VEU.20.01.09	Gravació trucades	21,63 €/mes
ST.VEU.20.01.10	Terminal sense fils	2,10 €/mes
ST.VEU.20.01.11	Terminal d'audioconferència	8,34 €/mes
ST.VEU.20.01.12	Casc amb fils	1,24 €/mes
ST.VEU.20.01.13	Casc sense fils	3,09 €/mes
ST.VEU.20.01.14	Alimentador addicional	0,60 €/mes
ST.VEU.20.01.15	Mòdul de tecles addicional	2,75 €/mes



# Annex

## Preus de referència



ST.VEU.20.01

Servei integral de veu

### Trànsit fix

Codi	Modalitat	Cost fix
ST.VEU.20.01.18	Trànsit fix - Fix <i>on net</i>	- €/minut
ST.VEU.20.01.19	Trànsit fix - Fix <i>off net</i> - Metropolitanes, provincials i Catalunya	0,0103 €/minut
ST.VEU.20.01.20	Trànsit fix - Fix <i>off net</i> - Interprovincial	0,0132 €/minut
ST.VEU.20.01.21	Trànsit fix - Fix <i>off net</i> - Internacional	0,0765 €/minut
ST.VEU.20.01.22	Trànsit fix - Fix <i>off net</i> - Xarxa intel·ligent i numeració especial	0,1571 €/minut
ST.VEU.20.01.23	Trànsit fix - Fix <i>off net</i> - Xarxa intel·ligent i numeració especial sense cost	- €/minut
ST.VEU.20.01.24	Trànsit fix - Mòbil <i>on net</i>	- €/minut
ST.VEU.20.01.25	Trànsit fix - Mòbil <i>off net</i> - Movistar, Vodafone i Orange	0,0250 €/minut
ST.VEU.20.01.26	Trànsit fix - Mòbil <i>off net</i> - Altres operadors	0,0275 €/minut



# Annex

## Preus de referència



ST.VEU.20.03

Servei manteniment de centraletes

### Servei manteniment de centraletes

Codi	Modalitat	Preu
ST.VEU.20.03.01	Estàndard	0,62 €/mes
ST.VEU.20.03.02	Altres prestacions	0,93 €/mes



# Annex

## Preus de referència



ST.VEU.20.04

Servei gestió i manteniment de centraletes

### Gestió i manteniment

Modalitat	Gestió presencial		Gestió remota	
	Preu	Codi	Preu	Codi
Manteniment estàndard 12x5	1,85 €/mes	ST.VEU.20.04.02	1,24 €/mes	ST.VEU.20.04.01
Manteniment d'altres prestacions 24x7	2,78 €/mes	ST.VEU.20.04.04	1,85 €/mes	ST.VEU.20.04.03

### Alta terminals

Codi	Modalitat	Cost fix
ST.VEU.20.04.05	Alta terminal analògic	14,21 €
ST.VEU.20.04.06	Alta terminal sense fils	24,72 €
ST.VEU.20.04.07	Alta terminal digital	37,08 €
ST.VEU.20.04.08	Alta terminal d'operadora	74,16 €



# Annex

## Preus de referència



ST.VEU.20.05

Servei telèfon d'ús públic

### Alta i manteniment

Codi	Modalitat	Preu fix
ST.VEU.20.05.01	Manteniment estàndard	15,00 €/mes
ST.VEU.20.05.02	Alta terminal	250,00 €



# Annex

## Preus de referència



ST.VEU.20.06

Servei de connectivitat de veu

### Connectivitat de veu

Codi	Modalitat	Preu
ST.VEU.20.06.01	Línia analògica	12,58 €/mes
ST.VEU.20.06.02	Accés bàsic XDSI	19,58 €/mes
ST.VEU.20.06.03	Accés primari XDSI	347,00 €/mes
ST.VEU.20.06.04	Accés primari IP	150,00 €/mes
ST.VEU.20.06.05	Canal IP	5,00 €/mes
ST.VEU.20.06.06	Número públic addicional	0,00 €/minut
ST.VEU.20.06.07	Telecòmput 1	4,77 €/mes
ST.VEU.20.06.08	Telecòmput 2	6,48 €/mes
ST.VEU.20.06.09	Equip XDSI	3,72 €/mes
ST.VEU.20.06.10	Alta terminal analògic bàsic	29,88 €/alta
ST.VEU.20.06.11	Terminal analògic bàsic	2,10 €/mes
ST.VEU.20.06.13	Alta línia analògica ocasional individual o enllaç	99,60 €/alta
ST.VEU.20.06.14	Alta línia analògica ocasional individual o enllaç amb PTR i instal·lació	119,54 €/alta
ST.VEU.20.06.15	Línia analògica ocasional individual	11,93 €/mes
ST.VEU.20.06.16	Línia analògica ocasional enllaç	15,07 €/mes
ST.VEU.20.06.17	Alta accés bàsic XDSI ocasional individual o centraleta	199,20 €/alta
ST.VEU.20.06.18	Accés bàsic XDSI ocasional individual	24,27 €/mes
ST.VEU.20.06.19	Accés bàsic XDSI ocasional centraleta	30,10 €/mes
ST.VEU.20.06.20	Bus passiu per a XDSI ocasional tipus 1	24,94 €



# Annex

## Preus de referència



ST.VEU.20.06

Servei de connectivitat de veu

### Trànsit

Codi	Modalitat	Preu fix
ST.VEU.20.06.34	Bus passiu per a XDSI ocasional tipus 2	62,35 €
ST.VEU.20.06.35	Bus passiu per a XDSI ocasional tipus 3	158,49 €
ST.VEU.20.06.21	Equip DELTA XDSI amb instal·lació per a servei ocasional	156,79 €
ST.VEU.20.06.22	Equip DELTA XDSI sense instal·lació per a servei ocasional	121,89 €
ST.VEU.20.06.23	Bus passiu per a XDSI ocasional tipus 2	62,35 €
ST.VEU.20.06.24	Bus passiu per a XDSI ocasional tipus 3	158,49 €
ST.VEU.20.06.25	Equip DELTA XDSI amb instal·lació per a servei ocasional	156,79 €





# Annex

## Preus de referència



ST.VEU.20.06

Servei de connectivitat de veu

### Trànsit

Codi	Modalitat	Preu fix
ST.VEU.20.06.26	Trànsit fix - Fix of net - Metropolitanas, provincials i Catalunya	0,0103 €/min
ST.VEU.20.06.27	Trànsit fix - Fix of net - Interprovincial	0,0132 €/min
ST.VEU.20.06.28	Trànsit fix - Fix of net - Internacional	0,0765 €/min
ST.VEU.20.06.29	Trànsit fix - Fix of net - Xarxa intel·ligent i numeració especial	0,1571 €/min
ST.VEU.20.06.30	Trànsit fix - Fix of net - Xarxa intel·ligent i numeració especial sense cost	0,00 €/minut
ST.VEU.20.06.31	Trànsit fix - Mòbil on net	0,00 €/minut
ST.VEU.20.06.32	Trànsit fix - Mòbil of net - Movistar, Vodafone i Orange	0,0250 €/min
ST.VEU.20.06.33	Trànsit fix - Mòbil of net - Altres operadors	0,0275 €/min
ST.VEU.20.06.36	Trànsit Simulcom	0,0018 €/min
ST.VEU.20.06.37	Reserva de disponibilitat Simulcom	2,00 €
ST.VEU.20.06.38	Connexió línia salt	8,28 €/mes
ST.VEU.20.06.39	Línia sistema assimilable	18,91 €/mes
ST.VEU.20.06.40	Salt de trucades	9,29 €/mes
ST.VEU.20.06.41	Alta desviament automàtic en incidència (SCAP)	5,00 €
ST.VEU.20.06.42	Manteniment desviament automàtic en incidència (SCAP)	2,00 €/mes
ST.VEU.20.06.43	Trucades a mòbils	0,0256 €/min
ST.VEU.20.06.44	Trucades provincials	0,0110 €/min



# Annex

## Preus de referència



ST.XIN.22.01

Servei de xarxa intel·ligent

### Trànsit rebut

Codi	Modalitat	Preu
ST.XIN.22.01.01	Número de xarxa intel·ligent	14,00 €/mes
ST.XIN.22.01.02	Trànsit rebut Servei 900 Nacional	0,1320 €/minut
ST.XIN.22.01.03	Trànsit rebut Servei 900 Mòbil	0,1320 €/minut
ST.XIN.22.01.04	Trànsit rebut Servei 900 Provincial	0,1320 €/minut
ST.XIN.22.01.05	Trànsit rebut Servei 901 Nivell 1 Nacional	0,0404 €/minut
ST.XIN.22.01.06	Trànsit rebut Servei 901 Nivell 1 Mòbil	0,0404 €/minut
ST.XIN.22.01.07	Trànsit rebut Servei 901 Nivell 1 Provincial	0,0000 €/minut
ST.XIN.22.01.08	Trànsit rebut Servei 901 Nivell 2 Nacional	0,0450 €/minut
ST.XIN.22.01.09	Trànsit rebut Servei 901 Nivell 2 Mòbil	0,0450 €/minut
ST.XIN.22.01.10	Trànsit rebut Servei 901 Nivell 2 Provincial	0,0202 €/minut
ST.XIN.22.01.11	Trànsit rebut Servei 902	0,0000 €/minut
ST.XIN.22.01.12	Retribució Trànsit rebut Servei 807 Nivell 1	0,2450 €/minut
ST.XIN.22.01.13	Retribució Trànsit rebut Servei 807 Nivell 2	0,6470 €/minut
ST.XIN.22.01.14	Retribució Trànsit rebut Servei 807 Nivell 3	0,8970 €/minut



# Annex


**ST.MOB.40.01**
**Servei de connectivitat de veu**
**Connectivitat de veu**

Codi	Modalitat	Preu
ST.MOB.40.01.01	Línia mòbil individual	0,00 €
ST.MOB.40.01.02	Perfil bàsic	1,00 €/mes
ST.MOB.40.01.32	Terminal bàsic	56,00 €
ST.MOB.40.01.03	Perfil estàndard	5,50 €/mes
ST.MOB.40.01.33	Terminal estàndard	97,20 €
ST.MOB.40.01.04	Perfil intermedi	11,25 €/mes
ST.MOB.40.01.34	Terminal intermedi	175,00 €
ST.MOB.40.01.05	Perfil prèmium	17,00 €/mes
ST.MOB.40.01.158	Terminal prèmium	400,00 €
ST.MOB.40.01.142	Alta de servei de perfil prèmium amb terminal Apple iPhone 7 128 Gb (*)	325,00 €
ST.MOB.40.01.144	Alta de servei de perfil prèmium amb terminal Apple iPhone 7 Plus 128 Gb (*)	440,00 €
ST.MOB.40.01.146	Alta de servei de perfil prèmium amb terminal Apple iPhone 6S 32 Gb (*)	156,00 €
ST.MOB.40.01.129	Alta de servei de perfil prèmium amb terminal Samsung Galaxy S7 edge 32 Gb o similar (*)	400,00 €
ST.MOB.40.01.159	Alta de servei de perfil prèmium amb terminal Samsung Galaxy S8 64 Gb *	253,00 €
ST.MOB.40.01.06	Perfil prèmium 10 G	34,00 €/mes
ST.MOB.40.01.35	Terminal prèmium 10 Gb	550,00 €/mes
ST.MOB.40.01.160	Alta de servei de perfil prèmium 10 Gb amb terminal Samsung Galaxy S8 64Gb *	153,00 €
ST.MOB.40.01.161	Alta de servei de perfil prèmium 10 Gb amb terminal APPLE IPHONE 7 128 Gb *	225,00 €
ST.MOB.40.01.162	Alta de servei de perfil prèmium 10 Gb amb terminal APPLE IPHONE 7 Plus 128 Gb *	340,00 €



# Annex



ST.MOB.40.01

## Servei de connectivitat de veu

### Connectivitat de veu

Codi	Modalitat	Preu
ST.MOB.40.01.141	Terminal Apple iPhone 7 128 Gb (*)	725,00 €
ST.MOB.40.01.143	Terminal Apple iPhone 7 Plus 128 Gb (*)	840,00 €
ST.MOB.40.01.145	Terminal Apple iPhone 6S 32 Gb (*)	556,00 €
ST.MOB.40.01.130	Terminal Samsung Galaxy S7 edge 32 Gb o similar (*)	750,00 €
ST.MOB.40.01.163	Terminal Samsung Galaxy S8 64 Gb *	653,00 €
ST.MOB.40.01.09	Perfil de dades 2Gb	10,00 €/mes
ST.MOB.40.01.10	Perfil de dades 10 Gb	22,50 €/mes
ST.MOB.40.01.85	Perfil de dades 40 Gb	31,50 €/mes
ST.MOB.40.01.108	Perfil de dades 60 G	49,00 €/mes
ST.MOB.40.01.37	Terminal de dades o similar	20,00 €
ST.MOB.40.01.155	Terminal de dades MIFI 4G	97,20 €
ST.MOB.40.01.128	Terminal de dades 10G, 40G i 60G (Router 4G Wi-Fi)	170,00 €
ST.MOB.40.01.11	Extensió de veu mòbil	5,00 €/mes
ST.MOB.40.01.39	Terminal extensió de veu mòbil	97,20 €
ST.MOB.40.01.12	Terminal de veu mòbil via satèl·lit-cobertura global	595,00 €
ST.MOB.40.01.151	Perfil alta disponibilitat via satèl·lit global (no inclou terminal)	0,00 €



# Annex



ST.MOB.40.01

## Servei de connectivitat de veu

### Funcionalitats addicionals i abonaments de dades

Codi	Modalitat	Preu Fix
ST.MOB.40.01.14	Targeta MultiSIM	0,00 €
ST.MOB.40.01.20	Abonament dades en itinerància 1Gb Global	350,00 €/mes
ST.MOB.40.01.21	Abonament dades en itinerància 400MB Global	60,00 €/mes
ST.MOB.40.01.76	Consum de dades sense abonament	0,0600 €/MB
ST.MOB.40.01.78	MB addicional fora d'abonament dades en itinerància global	1,5000 €/MB
ST.MOB.40.01.104	Ampliació 1Gb de dades addicional-Perfil estàndard	7,00 €
ST.MOB.40.01.62	Ampliació d'abonament de dades d'1Gb - perfils intermedi i prèmium	4,50 €/mes

### Trànsit

Codi	Modalitat	Preu fix
ST.MOB.40.01.63	Trucada interna a mòbils Generalitat	0,00 €/minut
ST.MOB.40.01.64	Trucada a mòbils Vodafone	0,00 €/minut
ST.MOB.40.01.65	Trucada a mòbils d'altres operadors	0,0195 €/min
ST.MOB.40.01.66	Trucada interna a fixos Generalitat	0,0195 €/min
ST.MOB.40.01.67	Trucada a telèfons fixos d'altres operadors	0,00 €/minut
ST.MOB.40.01.68	Trucada a fixos/mòbils internacionals	0,0097 €/min



# Annex



ST.MOB.40.01

## Servei de connectivitat de veu

### Trànsit

Codi	Modalitat	Preu
ST.MOB.40.01.72	Trànsit números especials	0,3900 €/min
ST.MOB.40.01.79	Trànsit intern Inmarsat	0,7410 €/min
ST.MOB.40.01.80	Trànsit Inmarsat a mòbils	0,8970 €/min
ST.MOB.40.01.81	Trànsit Inmarsat a fixes	0,7410 €/min
ST.MOB.40.01.84	Trànsit Vodafone a Inmarsat	2,7500 €/min
ST.MOB.40.01.73	Missatge SMS/MMS	0,00 €/missatge
ST.MOB.40.01.75	Missatge SMS internacional	0,48 €/missatge
ST.MOB.40.01.82	SMS Inmarsat	0,429 €/missatge
ST.MOB.40.01.83	Dades Inmarsat	5,109 €/MB
ST.MOB.40.01.23	Bloc 15 MB diari de dades en itinerància sense abonament Smartphone Zona 2	12,00 €
ST.MOB.40.01.24	Bloc 15 MB diari de dades en itinerància sense abonament Smartphone Zona 3	15,00 €
ST.MOB.40.01.25	Bloc 15 MB diari de dades en itinerància sense abonament Smartphone Zona 4	20,00 €
ST.MOB.40.01.27	Bloc 50 MB diari de dades en itinerància sense abonament USB Zona 2 i Zona 3	30,00 €
ST.MOB.40.01.28	Bloc 50 MB diari de dades en itinerància sense abonament USB Zona 4	85,00 €





ST.MOB.40.01

## Servei de connectivitat de veu

## Accessoris

Codi	Modalitat	Preu fix
ST.MOB.40.01.60	Accessori extensió mòbil DECT Plantronics C540 (perfil EVM)	95,00 €
ST.MOB.40.01.86	Accessori carregador paret/cotxe	28,00 €
ST.MOB.40.01.87	Accessori cable USB Micro/30p/Lightning	13,00 €
ST.MOB.40.01.88	Accessori auricular	12,00 €
ST.MOB.40.01.89	Accessori bateria	25,00 €

## Itinerància

Codi	Modalitat	Preu fix
ST.MOB.40.01.131	Itinerància enviat des de Zones 2 i 3	2,32 €/min
ST.MOB.40.01.132	Itinerància rebut a Zones 2 i 3	1,66 €/min
ST.MOB.40.01.147	Missatge SMS en itinerància zones 2 i 3	1,00 €/missatge
ST.MOB.40.01.135	Establiment trucada Thuraya (entrant i sortint)	0,4700 €/min
ST.MOB.40.01.136	Trucades Thuraya a països de zones Z1 i Z2	1,7500 €/min
ST.MOB.40.01.137	Trucades Thuraya a països de zones Z3	3,5500 €/min
ST.MOB.40.01.138	SMS Thuraya	0,7500 €/missatge
ST.MOB.40.01.139	Trucades rebudes a Thuraya	1,5000 €/missatge





ST.MOB.40.01

## Servei de connectivitat de veu

## Altres

Codi	Modalitat	Preu fix
ST.MOB.40.01.30	Usuari, funció "prem-per-parlar"	6,50 €/mes
ST.MOB.40.01.104	Ampliació 1Gb de dades addicional-perfil estàndard	7,00 €
ST.MOB.40.01.29	Adreça IP pública estàtica	3,00 €/mes
ST.MOB.40.01.152	Extensió puntual 1Gb de dades addicional - perfils Intermedi i prèmium	4,50 €/mes
ST.MOB.40.01.153	Establiment de trucada (totes les destinacions)	0,00 €
ST.MOB.40.01.154	Targeta SIM addicional / duplicat de SIM	0,00 €
ST.MOB.40.01.156	Quota mensual 1Gb de dades addicional - perfils Línia ind. i estàndard	7,00 €/mes
ST.MOB.40.01.110	Usuari prem per parlar despatx	35,00 €/mes
ST.MOB.40.01.112	Baixa anticipada perfil bàsic (<24 mesos)	14,00 €
ST.MOB.40.01.113	Baixa anticipada perfil bàsic (<12 mesos)	42,00 €
ST.MOB.40.01.114	Baixa anticipada perfil estàndard (<24 mesos)	24,30 €
ST.MOB.40.01.115	Baixa anticipada perfil estàndard (<12 mesos)	73,10 €
ST.MOB.40.01.116	Baixa anticipada perfil intermedi (<24 mesos)	44,00 €
ST.MOB.40.01.117	Baixa anticipada perfil intermedi (<12 mesos)	131,00 €
ST.MOB.40.01.118	Baixa anticipada perfil prèmium (<24 mesos)	100,00 €
ST.MOB.40.01.119	Baixa anticipada perfil prèmium (<12 mesos)	300,00 €
ST.MOB.40.01.120	Baixa anticipada perfil dades USB/MiFi (<24 mesos)	5,00 €
ST.MOB.40.01.121	Baixa anticipada perfil dades USB/MiFi (<12 mesos)	15,00 €
ST.MOB.40.01.122	Baixa anticipada perfil dades 4G (<24 mesos)	20,00 €
ST.MOB.40.01.123	Baixa anticipada perfil dades 4G (<12 mesos)	60,00 €





# Annex

## Preus de referència



ST.LAN.60.01

Gestió LAN – centres educatius

### Subministraments (\*)

Concepte	Tarifa	Concepte	Tarifa
Accés punts bàsics	376,82 €	Switches N3 Fibra - 12p	4.472,43€
Acces punts avançats	632,22 €	Switches N3 Fibra	7.677,91 €
Controlador Wi-Fi per mínim 25 AP	6.680,16 €	Switches N3 Coure - 24p	2.817,53€
Controlador Wi-Fi per mínim 100 AP	15.802,42 €	Switches N3 Coure	4.637,15 €
Switches N2 24p estàndard	529,48 €	Connector òptic curta	109,07 €
Switches N2 24p avançat	1.470,39 €	Connector òptic mitja	217,05 €
Switches N2 24p POE estàndard	944,83 €	Connector coure	86,17 €
Switches N2 24p POE avançat	2.008,16 €	Injectors POE	36,81 €
Switches N2 48p estàndard	948,34 €	Rack	412,58 €
Switches N2 48p avançat	1.898,58 €	Punt de xarxa	192,00 €
Switches N2 48p avançat apilable	2.468,72 €	Suport especialitzat per a instal·lació d'equipament en seus centres educatius - Modalitat A	155,30 €
Switches N2 48p POE estàndard	1.850,60 €	Suport especialitzat per a instal·lació d'equipament en seus centres educatius - Modalitat B	227,14 €
Switches N2 48p POE avançat	2.468,72 €	Suport especialitzat per a instal·lació d'equipament en seus centres educatius - Modalitat C	364,27 €
Switches N2 48p POE avançat apilable	3.038,86 €		

(\*) Els subministraments inclouen garanties dels fabricants fins finalització de contracte.



# Annex

## Condicions d'instal·lació

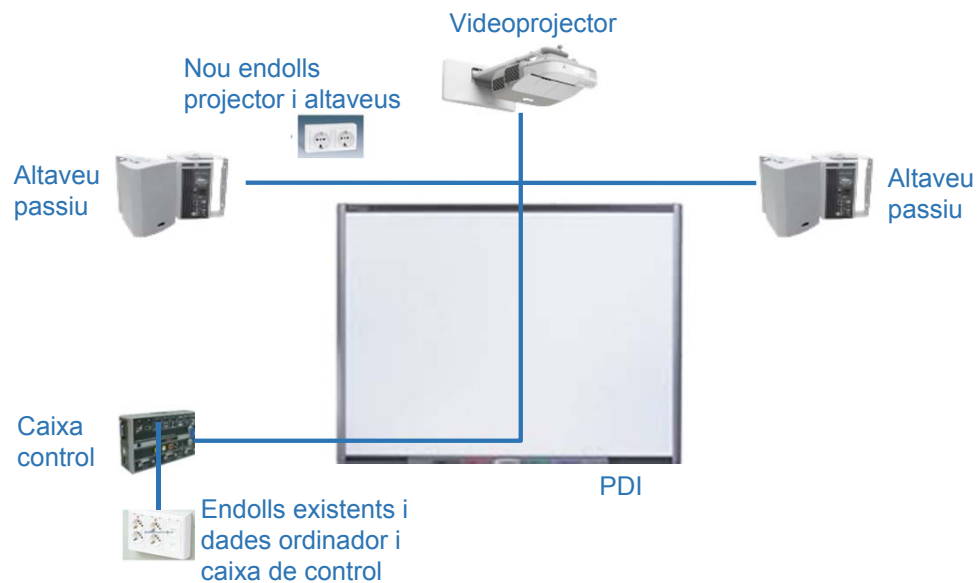
### Servei d'instal·lació:

#### ✓ Estació multimèdia, portàtils, servidors, monitors i impressores:

- La instal·lació física, desembalatge i connexió als punts de xarxa elèctrica i de dades en els centres educatius.
- Verificació del correcte funcionament dels equips instal·lats i aportació, si escau, de tota la documentació tècnica i el material necessaris per a la utilització correcta de les aplicacions i dels equips oferts.
- L'equipament lliurat es distribueix amb la configuració de programari que estableix el Departament d'Ensenyament
- En el cas dels portàtils, es fan les tasques de configuració de targeta xarxa Wi-Fi per garantir el funcionament adequat dels equips.

#### ✓ Kits de projecció:

##### Exemple d'esquema de connexió



- ✓ **La instal·lació del videoprojector** (és imprescindible disposar d'un punt elèctric a l'aula) inclou:
  - Fixació sobre la superfície de la paret ajustant la ubicació per assegurar el màxim de cobertura de projecció possible.
  - Canalització del cablejat de vídeo fins a la caixa de control amb una distància màxima de 10 metres.
  - Instal·lació del punt de corrent elèctric doble que es necessita al costat del videoprojector fins a un punt de corrent de l'aula màxim 10 metres.
- Nota: en la instal·lació no està inclosa la retirada de fluorescències.

#### ✓ Instal·lació pissarra electromagnètica/tàctil

- La instal·lació consisteix a col·locar la pissarra sobre la superfície de la paret ajustant-ne la ubicació al projector i assegurant el màxim de cobertura de projecció possible.
- S'inclou la canalització del cablejat USB fins a l'ordinador de l'aula amb una distància màxima de 5 metres.
- L'ordinador que es faci servir amb la pissarra ha d'estar a un màxim de 5 metres en línia recta del centre de la ubicació de la pissarra.

#### ✓ Suport mòbil regulable en alçada i motoritzat:

- Només es pot instal·lar en combinació al algun dels equips de projecció; no es pot demanar individualment.
- Com que es tracta d'un suport mòbil no requereix ni inclou cap tipus de canalització.



# Annex



Generalitat de Catalunya  
**Centre de Telecomunicacions  
i Tecnologies de la Informació**

